

DISABILITÀ RARE E COMPLESSE



Sostegni per l'invecchiamento attivo e per la qualità della vita delle persone con disabilità e dei loro familiari



Hotel Radisson Blu
via Filippo Turati, 171

Roma, 2 e 3 dicembre 2019

PRESENTAZIONE

Il manifesto di Milano che definisce la **nuova linea associativa di Anffas** è stato adottato all'unanimità dall'Assemblea Nazionale Anffas dell'11 giugno 2016.

Tra i temi prioritari indicati dall'intera base associativa, a cui dedicare particolare attenzione, ed iniziative vi è quello legato alle **disabilità rare e complesse** nonché ai temi dell'**invecchiamento** delle stesse persone con disabilità e dei loro familiari.

Per questo motivo il Consiglio Direttivo Nazionale di Anffas ha voluto dedicare attenzione a questi temi, a partire dall'evento del 2 e 3 dicembre p.v. , per poi proseguire, per l'intero anno 2020, con una serie di strumenti, eventi ed iniziative fra le quali si segnalano l'**agenda sociale anffas 2020**, il numero tematico della rivista **"La Rosa Blu"** e l'attuazione del **progetto "Liberi di scegliere dove e con chi vivere"** che , anche grazie all'implementazione del sistema Matrici Ecologiche e dei Sostegni, consentirà di approfondire, in tutti i suoi aspetti, tale complesso e prioritario tema.


Agli eventi di carattere nazionale si legheranno tutta una serie di eventi ed **iniziative a livello locale e territoriale** anche al fine


Anffas Onlus Nazionale


Via Casilina, 3/T - 00182 Roma (RM)

Tel. 06/3611524 - 06/3212391

nazionale@anffas.net

 @AnffasOnlus.naz

 @AnffasOnlus

 Live Streaming



con la collaborazione di:

Consorzio degli autonomi enti a marchio Anffas "La Rosa Blu"

tel. 06/3611524 int. "formazione"

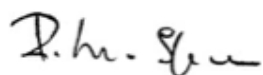
consorzio@anffas.net



PRESENTAZIONE

di sensibilizzare il territorio e predisporre proposte e soluzioni operative ed innovative con l'obiettivo che Anffas, quale **grande famiglia di famiglie**, garantisca a tutte le persone con disabilità ed ai loro familiari adeguati sostegni in tutte le stagioni della vita con la migliore qualità di vita possibile.

Roberto Speziale
Presidente Nazionale Anffas Onlus



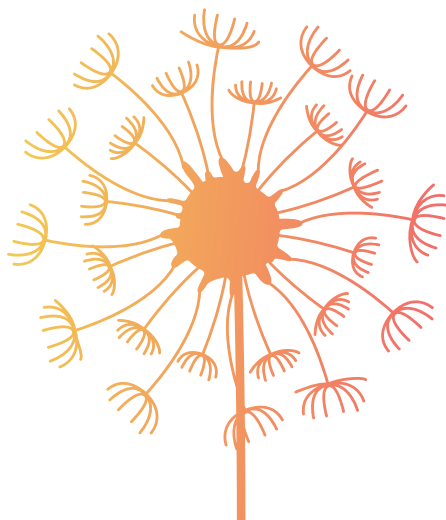
PROGRAMMA

2 Dicembre

- Ore 9:30 Registrazione partecipanti
- Ore 10:00 Apertura lavori
- Ore 13:00/14:00 Pausa pranzo
- Ore 14:00 Le buone prassi e prassi promettenti nei servizi Anffas
- Ore 16:00 Parlano le famiglie
- Ore 17:30 Sintesi della giornata con i relatori ed esperti sul tema
- Ore 18:30 Conclusioni
- Ore 21.00 Spettacolo Teatrale "Pesce D'Aprile" c/o Teatro Ambra Jovinelli

3 Dicembre

- Ore 9:30 Apertura lavori
- Ore 9:30/13:30 Relazioni
- Ore 13:30/14:30 pausa pranzo
- Ore 14:30 Le buone prassi e prassi promettenti nei servizi Anffas
- Ore 16:00 Parlano le famiglie
- Ore 17:00 Sintesi della giornata con i relatori ed esperti sul tema
- Ore 17:30 Conclusioni - cosa portiamo a casa?



2 Dicembre

Ore 9:30 Registrazione partecipanti

Ore 10:00 Apertura lavori e saluti istituzionali

Ore 10:30 **Le disabilità rare e complesse**

Prof. Bruno Dallapiccola, Genetista e Direttore Scientifico
Ospedale Pediatrico Bambino Gesù

Ore 11:15 **I disturbi dello spettro autistico.
Sostegni per le persone adulte a basso
funzionamento**

Prof. Lucio Moderato, Psicologo, Psicoterapeuta e Direttore
Servizi Innovativi per l'Autismo della Fondazione Istituto
Sacra Famiglia Onlus

Dott. Roberto Keller, medico psichiatra, neuropsichiatra
infantile, psicoterapeuta, docente presso la scuola di
specializzazione in Psicologia clinica Università di Torino,
referente Centro regionale Disturbi spettro autistico in età
adulta regione Piemonte dirigente medico Dipartimento di
Salute mentale ASL Città di Torino

Dott. Serafino Corti, Psicologo, dottore di ricerca e
analista del comportamento presso la SIACSA, Direttore
del Dipartimento delle disabilità presso La Fondazione
Istituto Ospedaliero di Sospiro Onlus, collaboratore presso

l'Università Cattolica di Brescia e membro del Consiglio
Direttivo di SIDin e della Fondazione Italia per l'autismo (FIA)

Ore 13:00/ 14:00 **Pausa pranzo**

Ore 14:00 **Le buone prassi e prassi promettenti nei
servizi Anffas sui processi di presa in
carico nelle disabilità rare e complesse
sia delle persone con disabilità adulta
che dei loro familiari**

Ore 16:00 **Parlano le famiglie**

Ore 17:30 **Sintesi della giornata con i relatori ed
esperti sul tema**

Ore 18:30 **Conclusioni**

Ore 21.00 **Spettacolo Teatrale "Pesce D'Aprile"
c/o Teatro Ambra Jovinelli**



3 Dicembre

Ore 9:30 La celebrazione della giornata internazionale delle persone con disabilità e la Convenzione Onu

Roberto Speziale, Presidente Nazionale Anffas Onlus

Ore 10:00 La comorbilità psichiatrica e organica. Metodi di prevenzione e uso dei farmaci.

Dott. De Vreese Luc Pieter, Direttore Sanitario Centro Geriatrico Fondazione Luigi Boni Onlus, Suzzara (MN), Direttore Sanitario Cooperativa Sociale Villa Maria, Calliano (TN), Consulente Scientifico Progetto DAD, ANFFAS Trentino Onlus, Direttivo Nazionale Associazione Italiana di Psicogeriatría

Ore 11:00 Il durante ed il dopo di noi. La legge 112/2016 come coglierne le opportunità

Avv. Gianfranco de Robertis, Consulente Legale Anffas Onlus e **dott. Marco Bollani**, Direttore Coop. Soc. Come Noi a m. Anffas e referente Fondazione Dopo di Noi Anffas su vita indipendente e abitare in autonomia

Ore 12:00 Sostegni per l'invecchiamento attivo e per la qualità della vita delle persone con disabilità e dei loro familiari

Dott. Tiziano Gomiero, ricercatore e formatore Assessment e interventi psicosociali nelle demenze e disabilità intellettive, coordinatore del progetto di ricerca DAD (Down, Alzheimer,

Disease) di Trentino Anffas Onlus

12:30 Il progetto individuale redatto utilizzando il sistema delle matrici ecologiche e dei sostegni.

Prof. Luigi Croce, Presidente Comitato Tecnico Scientifico Anffas Onlus, Psichiatra e Professore c/o l'Università Cattolica di Brescia, **dott.ssa Roberta Speziale**, Psicologa, formatrice e consulente di Anffas Onlus Nazionale e **dott.ssa Chiara Canali**, Psicologa e psicoterapeuta, formatrice di Anffas Onlus Nazionale e Case Manager di Anffas Onlus Massa Carrara

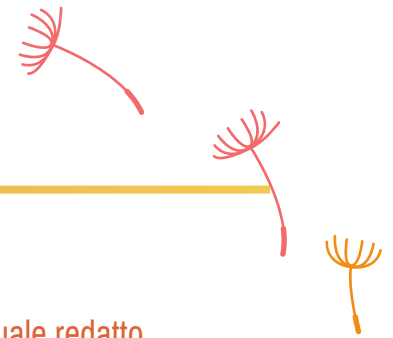
Ore 13:30 Pausa pranzo

Ore 14:30 Le buone prassi e prassi promettenti nei servizi Anffas sui processi di invecchiamento attivo delle persone con disabilità dei loro familiari e della loro qualità di vita

Ore 16:00 Parlano le famiglie

Ore 17:00 Sintesi della giornata con i relatori ed esperti sul tema

Ore 17:30 Conclusioni – cosa portiamo a casa?





INFORMAZIONI

REGISTRAZIONE PARTECIPANTI:

La registrazione partecipanti aprirà alle ore 9:30 del giorno 2 dicembre 2019.
Per tutti i partecipanti interessati ai crediti ECM (educazione continua in medicina) o crediti Assistenti Sociali sarà possibile effettuare la propria registrazione al Convegno presso la Segreteria - Area Accreditamenti



ACCREDITAMENTI:

Il convegno è accreditato:

- ECM (Educazione Continua in Medicina) per le seguenti figure accreditate: Assistente sanitario; Educatore professionale; Fisioterapista; Infermiere; Infermiere pediatrico; Logopedista;

Medico chirurgo (per le seguenti discipline): continuità assistenziale; direzione medica e presidio ospedaliero; genetica medica, geriatra, medicina dello sport; medicina di comunità; medicina fisica e di riabilitazione; medicina generale (medici di famiglia); medicina interna; medicina legale; neurologia; neuropsichiatria infantile; organizzazione dei servizi sanitari di base; pediatria; pediatria di libera scelta; psichiatria; psicoterapia; Psicologo/psicoterapeuta; Tecnico della riabilitazione psichiatrica; Terapista della neuro psicomotricità dell'età evolutiva; Terapista occupazionale.

ID Evento: 280473 - Numero crediti: 4,2

Il Convegno è accreditato presso l'Ordine degli Assistenti Sociali della Regione Lazio.

Crediti formativi assegnati: 14

Sarà cura della Segreteria Organizzativa fornirvi tutti i dettagli.

ATTESTATI:

Sarà possibile ritirare il proprio **attestato di partecipazione** il 3 dicembre (pomeriggio) presso l'area Registrazione partecipanti.

Per quanto attiene gli attestati relativi agli Accreditamenti ECM e Assistenti Sociali si specifica che saranno trasmessi successivamente una volta verificata l'effettiva partecipazione ad almeno il 90% delle ore formative (tot. 14 ore)

SERVIZI RISTORATIVI GRATUITI:

È possibile usufruire dei seguenti servizi ristorativi inclusi nella quota di partecipazione:
2 dicembre ore 13:00/14:00 - Pranzo presso il ristorante dell'Hotel
3 dicembre ore 13:00/14:00 - Pranzo presso il ristorante dell'Hotel



Anffas® Onlus
dal 1958 la persona al centro

www.anffas.net

Anffas presenta **Pesce d'Aprile.**

Dal libro "Pesce d'Aprile" di Cesare Bocci e Daniela Spada, lo spettacolo teatrale di e con **Cesare Bocci e Tiziana Foschi.**

L'incontro con la disabilità.

Un messaggio di positività e forza di volontà, anche di fronte alle sfide più difficili.

Teatro Ambra Jovinelli – via G. Pepe, 45 Roma 2 dicembre ore 21:00

ART Show presenta

PESCE d'APRILE

Cesare Bocci

Tiziana Foschi

Regia
Cesare Bocci

Supervisione alla Regia
Peppino Mazzotta

Drammaturgia
Cesare Bocci e Tiziana Foschi

Charity Partner:
 Anffas

Foto: Gianluca Sarrago



ANFFAS ONLUS
dal 1958 la persona al centro



www.anffas.net