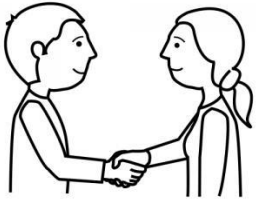


# L'AMMINISTRATORE DI SOSTEGNO



## Chi è l'Amministratore di sostegno?



E' una persona: può essere un mio parente come un genitore o un fratello, oppure una persona che non è della famiglia.

L'amministratore di sostegno viene nominato da un giudice

Mi aiuta quando sono in difficoltà o non riesco a fare qualcosa da solo, come per esempio comprare qualcosa con tanti soldi.

L'Amministratore di sostegno può aiutare le persone anziane, le persone con disabilità, persone molto malate o rinchiusi in carcere che hanno dei bisogni e riescono a comunicarli.

## Cos' è una legge?



E' un elenco di regole da rispettare per vivere bene insieme agli altri.

La legge sull'amministratore di sostegno è importante perché spiega come proteggere e aiutare le persone che hanno bisogno di aiuto per fare le cose nella vita di tutti i giorni.

## Chi può richiedere l'Amministratore di Sostegno?



-la **persona** che ne ha bisogno

-i suoi **familiari**

-il **pubblico ministero** che è una persona che fa rispettare le regole

-il **tutore** o il **curatore** che aiutano già la persona in difficoltà

-i **servizi sociali e sanitari** che lavorano per la salute delle persone

## **Come si fa a richiedere l'amministratore di sostegno?**

Bisogna mandare dei documenti al Giudice tutelare dal luogo dove abito

## **Chi è il Giudice tutelare?**

E' la persona che decide se l'amministratore di sostegno può essere di aiuto

Sceglie l'amministratore di sostegno più adatto

Si assicura che l'amministratore di sostegno aiuti la persona in difficoltà



## **Cosa è un decreto di nomina?**

È il documento con cui il giudice tutelare mi dà un amministratore di sostegno.

## **Nel decreto di nomina c'è scritto:**

- il mio nome e quello del mio amministratore di sostegno
- per quanto tempo avrò l'amministratore di sostegno
- cosa può fare l'amministratore di sostegno per me
- cosa posso fare solo con l'amministratore di sostegno
- quando e quanto può spendere l'amministratore di sostegno per me
- ogni quanto tempo l'amministratore di sostegno deve parlare al giudice tutelare di me

## **Per quanto tempo posso avere l'Amministratore di sostegno?**

Posso sempre avere un amministratore di sostegno se ne ho bisogno.

## **Cosa è un diritto?**

Un diritto è una regola che serve per vivere bene con gli altri.

Tutti hanno dei diritti e tutte le persone devono rispettare i diritti degli altri.

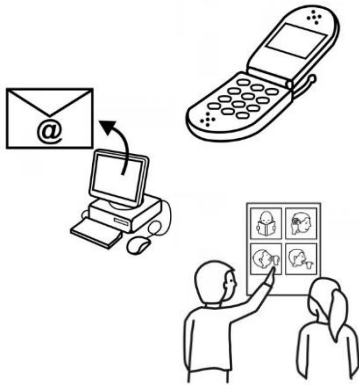


## Come difende i miei diritti l'amministratore di sostegno?

L'amministratore ascolta i miei bisogni e fa in modo che i miei bisogni siano soddisfatti.

Per esempio, può aiutarmi a comprare delle cose per farmi stare bene.

Oppure sta attento che le altre persone non mi facciano del male o che non rubino le mie cose.



## Come comunico con il mio amministratore di sostegno:

Io o altre persone per me possono contattare il mio Amministratore di Sostegno tramite:

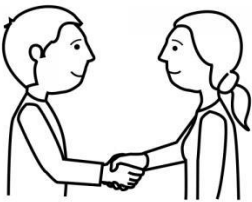
- Telefono
- E-mail (la posta che si può mandare con il computer)
- Messaggi con il cellulare
- Immagini o foto che rappresentano i miei bisogni
- Un incontro di persona

## Cos'è la fiducia:

quando mi fido di una persona, sono sicuro che mi rispetta,

mi ascolta e vuole fare il meglio per vivere bene insieme.

Questo mi rende tranquillo.



## Avere fiducia nel mio amministratore di sostegno mi permette di:

- Parlare con lui di tutti i miei bisogni
- Ricevere il suo aiuto nelle difficoltà
- Sapere che comprende le mie necessità
- Sapere che il mio patrimonio è al sicuro
- Sapere che i consigli che mi dà sono per il mio bene



## Quando so che ho un bisogno?

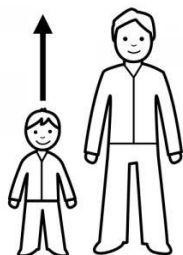
Ho un bisogno quando mi serve qualcosa per **vivere bene**.

Anche una persona che mi aiuta, può essermi utile per vivere bene.

Ad esempio, l' Amministratore di sostegno.

I miei bisogni possono essere di vario tipo:

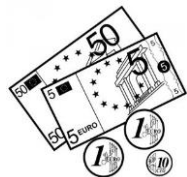
- **Sviluppo personale:** tutto quello che mi può essere utile per imparare nuove cose, per avere informazioni, per essere più autonomo
- **Autodeterminazione:** la possibilità di fare delle scelte e prendere delle decisioni sulla mia vita
- **Relazioni con gli altri:** avere la possibilità di vedere e stare con le persone che mi fanno stare bene. Avere la possibilità di conoscere altre persone.
- **Inclusione sociale:** conoscere il territorio intorno a me e le persone che ci abitano e insieme a loro partecipare ad attività ed incontri
- **Diritti:** avere la possibilità di esercitare i miei diritti per vivere bene
- **Benessere emozionale:** riuscire ad essere sereno e a mio agio nell'ambiente in cui vivo, stare bene con me stesso e gli altri
- **Benessere fisico:** avere la possibilità di fare tutto ciò che serve per la mia salute: mangiare bene, dormire, fare attività fisica, stare all'aria aperta e essere curato
- **Benessere materiale:** avere la possibilità di comprare cose che mi fanno stare bene



## Che cosa è un patrimonio?

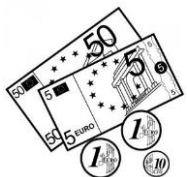
Un patrimonio è l'insieme delle cose che sono mie, come

- i miei soldi
- oggetti,



- case,
- automobili

## Come mi aiuta l'amministratore di sostegno a proteggere ed usare il mio patrimonio?



L'amministratore di sostegno può aiutarmi ad usare i miei soldi, aiutarmi a fare delle piccole spese oppure parlare con la **banca** quando si tratta di molti soldi.



L'amministratore di sostegno può aiutarmi con la mia casa, ad esempio a pagare le spese per riparare qualcosa oppure ad affittarla o a venderla.

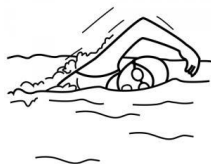
L'amministratore di sostegno può aiutarmi anche quando qualcuno mi lascia qualcosa in eredità.



L'amministratore di sostegno può aiutarmi con la mia salute.

Ad esempio, può aiutarmi a scegliere le cure, oppure a prendere appuntamento con il **medico**.

Può aiutarmi anche a prendere delle decisioni importanti sulla mia salute, ad esempio può aiutarmi a decidere se fare un intervento oppure no.



L'amministratore di sostegno può anche aiutarmi a soddisfare i miei interessi.

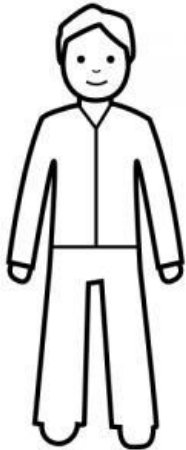
Ad esempio può aiutarmi a fare una vacanza, o seguire un corso di cucina o fare dello sport.



L'amministratore di sostegno può aiutarmi anche a viaggiare e a spostarmi, ad esempio pensando ai mezzi di trasporto più adatti a me.



L'amministratore di sostegno si preoccupa anche che le mie cose siano al sicuro.



Per informazioni:

---

---

---

---

---