



Questo esercizio è scritto in linguaggio facile da leggere e da capire.

Le lettere e i tre caratteri di scrittura.

Le lettere sono molto importanti per le persone.

Le lettere ci servono per scrivere e per leggere le parole.

Le parole si usano per scrivere le frasi.

Nella nostra lingua, che è l'italiano, ci sono 21 lettere.

Queste 21 lettere sono chiamate le lettere dell'alfabeto.

Queste sono le lettere dell'alfabeto:

A	B	C	D	E	F	G
H	I	J	K	L	M	N
O	P	Q	R	S	T	U
V	W	X	Y	Z		

Ci sono tre caratteri di scrittura,

cioè tre modi per scrivere le lettere dell'alfabeto e le parole.

Questi modi sono:

1. Il carattere maiuscolo
2. Il carattere minuscolo
3. Il carattere corsivo

Spieghiamo come sono questi tre modi di scrivere le parole.

1. Il carattere maiuscolo.

Il carattere maiuscolo è un modo di scrivere le lettere in grande. Questo significa che nel maiuscolo le lettere sono più grandi degli altri modi di scrivere.

Questa è una lettera scritta in maiuscolo.

A

Questa è una parola scritta in maiuscolo.

MAMMA.

Il carattere maiuscolo si usa, per esempio, quando si deve scrivere la prima parola di una frase, oppure quando si deve scrivere una parola dopo il punto, oppure quando si deve scrivere il nome di una persona. In questi casi la prima lettera della parola è scritta in maiuscolo.

Per esempio:

- **La** mamma ha cucinato una torta. **La** torta è molto buona.

La lettera L è scritta in maiuscolo

- **La** mamma di **Luca** è brava a cucinare.

Il nome di Luca è scritto con la prima lettera maiuscola.

2. Il carattere minuscolo.

Il carattere minuscolo è un modo di scrivere le lettere in piccolo. Questo significa che nel minuscolo le lettere sono più piccole degli altri modi di scrivere.

Questa è una lettera scritta in minuscolo.

a

Questa è una parola scritta in minuscolo.

mamma

Il carattere minuscolo è quello che si usa di più per scrivere.

Si usa in molti libri e documenti.

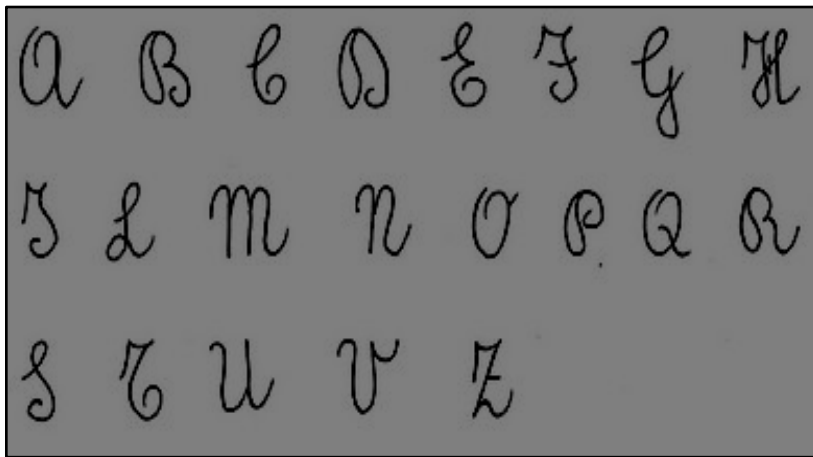
Anche questo foglio è scritto in carattere minuscolo.

3. Il carattere corsivo

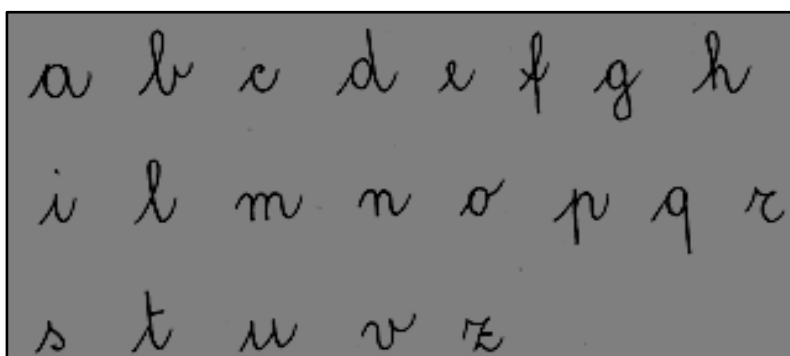
Il carattere corsivo è un modo di scrivere le lettere un po' diverso.

Il carattere corsivo si può scrivere con il carattere maiuscolo o con il carattere minuscolo.

Queste sono le lettere dell'alfabeto scritte in carattere **corsivo maiuscolo**



Queste sono le lettere dell'alfabeto scritte in carattere **corsivo minuscolo**



Il carattere corsivo si usa di solito per fare la firma con il proprio nome e cognome.

Questo è l'ultimo tipo di carattere di scrittura che si impara a scuola.

Facciamo adesso degli esercizi
per capire meglio il carattere delle lettere.

In questo esercizio
devi scrivere se le frasi sono scritte in carattere maiuscolo,
in carattere minuscolo o in carattere corsivo.
Il carattere corsivo può essere scritto
usando anche il carattere maiuscolo o minuscolo.

Frase numero 1.

La mamma prepara una torta.

Questa frase è scritta in carattere.....

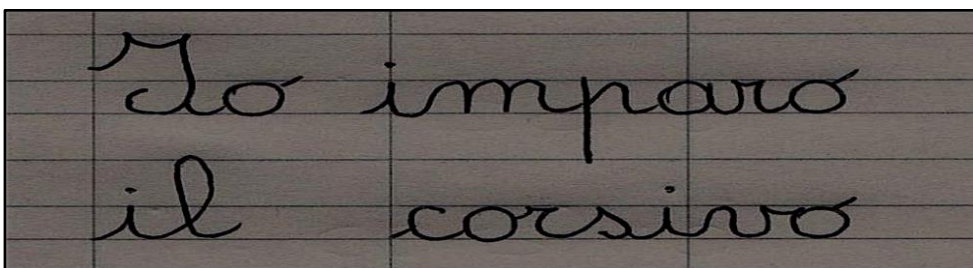
Continuiamo con gli esercizi.

Frase numero 2.

LUCA GIOCA CON IL PALLONE.

Questa frase è scritta in carattere

Frase numero 3.



Questa frase è scritta in carattere