



**ANffas** Onlus  
dal 1958 la persona al centro

# DISABILITÀ RARE E COMPLESSE



Sostegni per l'invecchiamento attivo e per la qualità della vita delle persone con disabilità e dei loro familiari



**Hotel Radisson Blu**

via Filippo Turati, 171

Roma, 2 e 3 dicembre 2019

# PRESENTAZIONE

Il manifesto di Milano che definisce la **nuova linea associativa di Anffas** è stato adottato all'unanimità dall'Assemblea Nazionale Anffas dell'11 giugno 2016.

Tra i temi prioritari indicati dall'intera base associativa, a cui dedicare particolare attenzione, ed iniziative vi è quello legato alle **disabilità rare e complesse** nonché ai temi dell'**invecchiamento** delle stesse persone con disabilità e dei loro familiari.

Per questo motivo il Consiglio Direttivo Nazionale di Anffas ha voluto dedicare attenzione a questi temi, a partire dall'evento del 2 e 3 dicembre p.v. , per poi proseguire, per l'intero anno 2020, con una serie di strumenti, eventi ed iniziative fra le quali si segnalano l'**agenda sociale anffas 2020**, il numero tematico della rivista **"La Rosa Blu"** e l'attuazione del **progetto "Liberi di scegliere dove e con chi vivere"** che , anche grazie all'implementazione del sistema Matrici Ecologiche e dei Sostegni, consentirà di approfondire, in tutti i suoi aspetti, tale complesso e prioritario tema.


Agli eventi di carattere nazionale si legheranno tutta una serie di eventi ed **iniziative a livello locale e territoriale** anche al fine


## Anffas Onlus Nazionale


Via Casilina, 3/T - 00182 Roma (RM)

Tel. 06/3611524 - 06/3212391

nazionale@anffas.net

 @AnffasOnlus.naz

 @AnffasOnlus

 Live Streaming

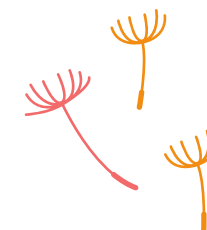


con la collaborazione di:

**Consorzio degli autonomi enti a marchio Anffas "La Rosa Blu"**

tel. 06/3611524 int. "formazione"

consorzio@anffas.net

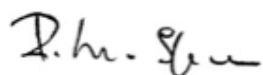


## PRESENTAZIONE

---

di sensibilizzare il territorio e predisporre proposte e soluzioni operative ed innovative con l'obiettivo che Anffas, quale **grande famiglia di famiglie**, garantisca a tutte le persone con disabilità ed ai loro familiari adeguati sostegni in tutte le stagioni della vita con la migliore qualità di vita possibile.

Roberto Speziale  
Presidente Nazionale Anffas Onlus



## PROGRAMMA

### 2 Dicembre

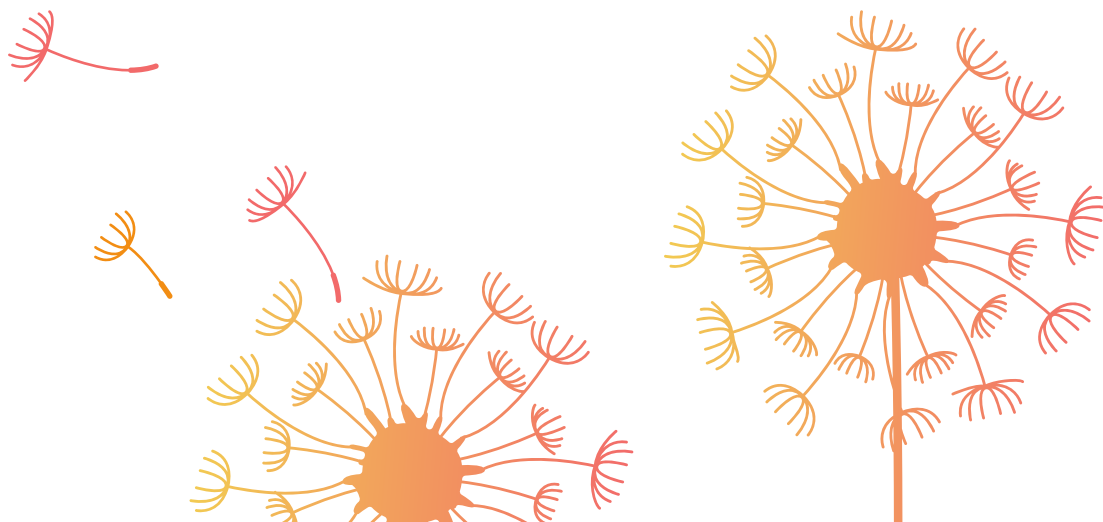
---

- Ore 9:30 Registrazione partecipanti
- Ore 10:00 Apertura lavori
- Ore 13:00/14:00 Pausa pranzo
- Ore 14:00 Le buone prassi e prassi promettenti nei servizi Anffas
- Ore 16:00 Parlano le famiglie
- Ore 17:30 Sintesi della giornata con i relatori ed esperti sul tema
- Ore 18:30 Conclusioni
- Ore 21.00 Spettacolo Teatrale "Pesce D'Aprile" c/o Teatro Ambra Jovinelli

### 3 Dicembre

---

- Ore 9:30 Apertura lavori
- Ore 9:30/13:30 Relazioni
- Ore 13:30/14:30 pausa pranzo
- Ore 14:30 Le buone prassi e prassi promettenti nei servizi Anffas
- Ore 16:00 Parlano le famiglie
- Ore 17:00 Sintesi della giornata con i relatori ed esperti sul tema
- Ore 17:30 Conclusioni - cosa portiamo a casa?



## 2 Dicembre

---

**Ore 9:30** Registrazione partecipanti

**Ore 10:00** Apertura lavori e saluti istituzionali

**Ore 10:30** **Le disabilità rare e complesse**

**Prof. Bruno Dallapiccola**, Genetista e Direttore Scientifico  
Ospedale Pediatrico Bambino Gesù

**Ore 11:15** **I disturbi dello spettro autistico.  
Sostegni per le persone adulte a basso  
funzionamento**

**Prof. Lucio Moderato**, Psicologo, Psicoterapeuta e Direttore  
Servizi Innovativi per l'Autismo della Fondazione Istituto  
Sacra Famiglia Onlus

**Dott. Roberto Keller**, medico psichiatra, neuropsichiatra  
infantile, psicoterapeuta, docente presso la scuola di  
specializzazione in Psicologia clinica Università di Torino,  
referente Centro regionale Disturbi spettro autistico in età  
adulta regione Piemonte dirigente medico Dipartimento di  
Salute mentale ASL Città di Torino

**Dott. Serafino Corti**, Psicologo, dottore di ricerca e  
analista del comportamento presso la SIACSA, Direttore  
del Dipartimento delle disabilità presso La Fondazione  
Istituto Ospedaliero di Sospiro Onlus, collaboratore presso

l'Università Cattolica di Brescia e membro del Consiglio  
Direttivo di SIDin e della Fondazione Italia per l'autismo (FIA)

**Ore 13:00/ 14:00** **Pausa pranzo**

**Ore 14:00** **Le buone prassi e prassi promettenti nei  
servizi Anffas sui processi di presa in  
carico nelle disabilità rare e complesse  
sia delle persone con disabilità adulta  
che dei loro familiari**

**Ore 16:00** **Parlano le famiglie**

**Ore 17:30** **Sintesi della giornata con i relatori ed  
esperti sul tema**

**Ore 18:30** **Conclusioni**

**Ore 21.00** **Spettacolo Teatrale "Pesce D'Aprile"  
c/o Teatro Ambra Jovinelli**



## 3 Dicembre

---

**Ore 9:30** La celebrazione della giornata internazionale delle persone con disabilità e la Convenzione Onu

**Roberto Speziale**, Presidente Nazionale Anffas Onlus

**Ore 10:00** La comorbidità psichiatrica e organica. Metodi di prevenzione e uso dei farmaci.

**dott. De Vreese Luc Pieter**, medico psicogeriatra, esperto in disturbi comportamentali e cognitivi dell'anziano e Dirigente Medico Dpt Cure Primarie UO "Salute Anziani" presso A.USL Modena

**Ore 11:00** Il durante ed il dopo di noi. La legge 112/2016 come coglierne le opportunità

**Avv. Gianfranco de Robertis**, Consulente Legale Anffas Onlus e **dott. Marco Bollani**, Direttore Coop. Soc. Come Noi a m. Anffas e referente Fondazione Dopo di Noi Anffas su vita indipendente e abitare in autonomia

**Ore 12:00** Sostegni per l'invecchiamento attivo e per la qualità della vita delle persone con disabilità e dei loro familiari

**Dott. Tiziano Gomiero**, ricercatore e formatore Assessment e interventi psicosociali nelle demenze e disabilità intellettive, coordinatore del progetto di ricerca DAD (Down, Alzheimer, Disease) di Trentino Anffas Onlus

**12:30** Il progetto individuale redatto utilizzando il sistema delle matrici ecologiche e dei sostegni.

**Prof. Luigi Croce**, Presidente Comitato Tecnico Scientifico Anffas Onlus, Psichiatra e Professore c/o l'Università Cattolica di Brescia, **dott.ssa Roberta Speziale**, Psicologa, formatrice e consulente di Anffas Onlus Nazionale e **dott.ssa Chiara Canali**, Psicologa e psicoterapeuta, formatrice di Anffas Onlus Nazionale e Case Manager di Anffas Onlus Massa Carrara

**Ore 13:30** Pausa pranzo

**Ore 14:30** Le buone prassi e prassi promettenti nei servizi Anffas sui processi di invecchiamento attivo delle persone con disabilità dei loro familiari e della loro qualità di vita

**Ore 16:00** Parlano le famiglie

**Ore 17:00** Sintesi della giornata con i relatori ed esperti sul tema

**Ore 17:30** Conclusioni – cosa portiamo a casa?





## INFORMAZIONI

### REGISTRAZIONE PARTECIPANTI:

La registrazione partecipanti aprirà alle ore 9:30 del giorno 2 dicembre 2019.  
Per tutti i partecipanti interessati ai crediti ECM (educazione continua in medicina) o crediti Assistenti Sociali sarà possibile effettuare la propria registrazione al Convegno presso la Segreteria - Area Accreditamenti



### ACCREDITAMENTI:

Il convegno è accreditato:

- ECM (Educazione Continua in Medicina) per le seguenti figure accreditate: Medicina e chirurgia: geriatra, genetica medica, medicina fisica e di riabilitazione, medicina legale, neurologia, neuropsichiatria infantile, neurochirurgia, pediatria, pediatria di libera scelta, chirurgia generale, psichiatria, psicoterapia; fisiatra; medico dello sport; medico internista; medico di famiglia; medico di comunità; medico di direzione medica e presidio ospedaliero; chirurgo generale; medico di continuità assistenziale; dirigente medico di organizzazione dei servizi sanitari di base;

Educatore professionale; fisioterapista; infermiere; infermiere pediatrico; logopedista; psicologo; psicologo/psicoterapeuta; tecnico della riabilitazione psichiatrica; terapeuta della neuropsicomotricità dell'età evolutiva; terapeuta occupazionale; assistente sanitario.

- presso l'Ordine degli Assistenti Sociali della regione Lazio

Sarà cura della Segreteria Organizzativa fornirvi tutti i dettagli.

### ATTESTATI:

Sarà possibile ritirare il proprio **attestato di partecipazione** il 3 dicembre (pomeriggio) presso l'area Registrazione partecipanti.

Per quanto attiene gli attestati relativi agli Accreditamenti ECM e Assistenti Sociali si specifica che saranno trasmessi successivamente una volta verificata l'effettiva partecipazione ad almeno il 90% delle ore formative (tot. 14 ore)

### SERVIZI RISTORATIVI GRATUITI:

È possibile usufruire dei seguenti servizi ristorativi inclusi nella quota di partecipazione:  
2 dicembre ore 13:00/14:00 - Pranzo presso il ristorante dell'Hotel  
3 dicembre ore 13:00/14:00 - Pranzo presso il ristorante dell'Hotel



**ANFFAS** Onlus  
dal 1958 la persona al centro

[www.anffas.net](http://www.anffas.net)

## Anffas presenta **Pesce d'Aprile**.

Dal libro "Pesce d'Aprile" di Cesare Bocci e Daniela Spada, lo spettacolo teatrale di e con **Cesare Bocci e Tiziana Foschi**.

L'incontro con la disabilità.

Un messaggio di positività e forza di volontà, anche di fronte alle sfide più difficili.

**Teatro Ambra Jovinelli – via G. Pepe, 45 Roma 2 dicembre ore 21:00**



“ Invece di pensare a quello che non potete più fare, pensate a quello che avete in più! ”

*Daniela Spada*



**ANFIAS** ONFIAS  
dal 1958 la persona al centro



[www.anffas.net](http://www.anffas.net)