

# AUTORAPPRESENTANTI... LE PAROLE DELL'ABITARE



**mercoledì 14 dicembre**  
**ore 14:30 - 19:00**



**c/o Casale San Lorenzo**  
**Piazza Stazione San Lorenzo, 17**  
**90146 Palermo PA**



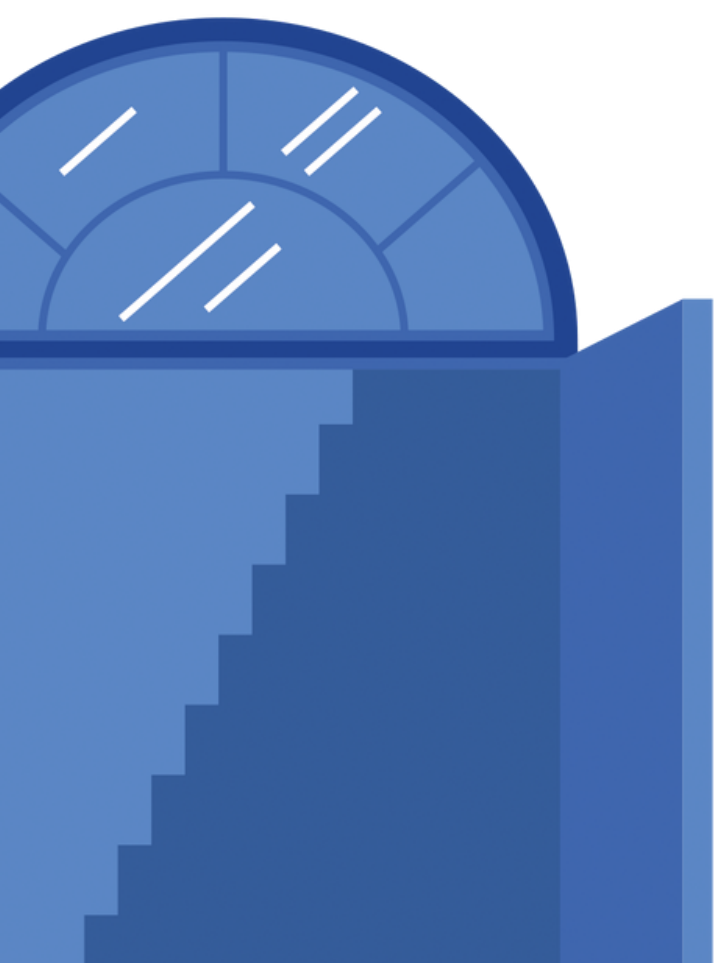
**su piattaforma online Zoom**



Tel. 0916262214  
segreteria@anffaspalermo.net  
www.anffaspalermo.net

Per le iscrizioni:

**[CLICCA QUI](#)**



**Moderatrice:** *Rossella Miorin, Psicologa e coordinatrice dei servizi di Anffas Palermo*

**14:30 INIZIO DEI LAVORI**

**SALUTI ISTITUZIONALI**

*Rosalia Pennino, Assessore alla cittadinanza solidale c/o il Comune di Palermo*

**14:45 Presentazione del progetto "La Casa degli autorappresentanti"**

*Antonio Costanza, Presidente di Anffas Palermo e Componente Giunta Nazionale Anffas*  
*Rossella Miorin, Psicologa e Coordinatrice dei servizi di Anffas Palermo*

**15:30 La disabilità nello scenario postmoderno. Dall'immunità alla comunità: itinerari di prossimità responsabile, nella cura e nell'abitare**

*Prof. Mario Mozzanica, Docente Universitario di politica sociale e organizzazione dei servizi sociosanitari e Metodologia del lavoro socio-educativo ed esperto di problematiche sociosanitarie*

**16:10 L'esperienza abitativa di alcune realtà siciliane: Anffas Palazzolo Acreide, Anffas Catania e Anffas Ragusa**

*Introduzione a cura di Giuseppe Giardina, Componente Consiglio Nazionale Anffas e Presidente di Anffas Sicilia*

**17:30 La corretta applicazione della legge 112/2016: Inquadramento giuridico**

*Alessia Maria Gatto, Consulente legale di Anffas Nazionale*

**18:00 La Consulta Giovani di Anffas, opportunità e prospettive future sul tema dell'abitare**

*Alessandro Parisi, Componente Giunta Nazionale Anffas e Coordinatore Consulta Giovani Anffas*

**18:15 La testimonianza delle famiglie e degli autorappresentanti**

**18:30 CONCLUSIONI**

*Roberto Speciale, Presidente Nazionale Anffas*

**19:00 FINE DEI LAVORI**

Il Convegno è in fase di accreditamento c/o l'ordine degli assistenti sociali  
**n.b.:** l'accreditamento è previsto solo per gli assistenti sociali in presenza