



RASSEGNA STAMPA 29.07.2024

È possibile inviare alla redazione (comunicazione@anffas.net) segnalazioni di notizie, eventi, aggiornamenti normativi, etc.



E TU, LO SAI?

 Ciclo di incontri informativi/conoscitivi sulle Guide Anffas



Durata **1h**
ore **16:00 - 17:00**



via **Zoom**
+ **diretta Facebook**

E tu, lo SAI? Continuano gli incontri sulle Guide Anffas

Si svolgerà domani pomeriggio, martedì 30 luglio, il VI incontro informativo nell'ambito dell'iniziativa "E TU, LO SAI? - Ciclo di incontri informativi/conoscitivi sulle Guide Anffas" dedicato ai **Discriminazione basata sulla disabilità**.

[COLLEGATI QUI](#)

[CONSULTA IL CALENDARIO](#)

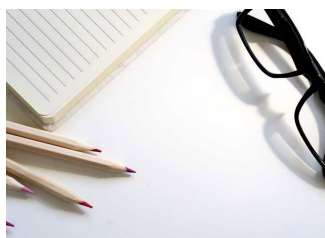
NOTIZIE PRINCIPALI

DISABILITÀ, PNRR, TERZO SETTORE, EVENTI

10.07.2024 | Anffas | TuttInclusi

Evento di lancio "Tuttinclusi" - Save the Date!

Entrano nel vivo le attività del progetto con l'evento di lancio che si svolgerà il 17 settembre, dalle 9 alle 13, in modalità mista. [Scopri di più](#)



26.07.2024 | Anffas | Albi professionali pedagogisti ed educatori

Istituzione Albi professionali pedagogisti ed educatori professionali socio-pedagogici, auspicabile una proroga!

Sul punto l'approfondimento di Anffas Nazionale. [Scopri di più](#)

26.07.2024 | Inclusion International | Rapporto 2023

Rapporto annuale 2023 di Inclusion International

Nel 2023, Inclusion International ha continuato a sostenere i diritti e l'inclusione delle persone con disabilità intellettive e delle loro famiglie in tutto il mondo. [Scopri di più](#)



26.07.2024 | Autism-Europe | Campagna "Not Invisible"

La campagna "Not Invisible" di Autism-Europe ottiene ampio sostegno

Autism-Europe accoglie con favore la partecipazione e il supporto alla campagna e sta sostenendo la ricostituzione dell'Intergruppo sulla disabilità nel Parlamento europeo. [Scopri di più](#)

26.07.2024 | Cantiere Terzo Settore | Quote APS

Chiarimenti sulla tassazione delle quote nelle APS

L'Agenzia delle entrate è intervenuta con una risoluzione, in risposta a uno specifico quesito, ribadendo che quelle relative agli iscritti non sono soggette a tassazione. [Scopri di più](#)



26.07.2024 | Protezione Civile | Capo Dipartimento alla Commissione Grandi Rischi

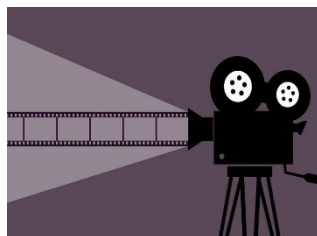
Ciciliano: "Comunità scientifica fondamentale nelle attività di protezione civile"

Il saluto del nuovo Capo Dipartimento alla Commissione Grandi Rischi. [Scopri di più](#)

Online il video-racconto del Programma Nazionale Inclusione e lotta alla povertà 2021-2027

Linee e forme chiare e semplici, colori vivaci e riconoscibili: è l'identità visiva del Programma.

[Scopri di più](#)



27.07.2024 | corrieredellumbria.it | G7 Disabilità

Verso il G7 sulle disabilità, Serafino Corti: "Un momento storico"

Il G7 sulla Disabilità e Inclusione si distinguerà per il suo stile inclusivo e accessibile. [Scopri di più](#)

NOTIZIE DALLA RETE ANFFAS



Gli Stati Generali sulla Disabilità in Calabria: basta con la rassegnazione!

«Ci appelliamo a tutte le persone con disabilità e alle famiglie», scrivono Nunzia Coppedè di FISH Calabria e Maria Alesina di Anffas Calabria. [Scopri di più](#)



Stati Generali sulle Disabilità Intellettive e Disturbi del Neurosviluppo in Umbria

Si svolgeranno il 20 settembre, dalle ore 9, a Perugia presso Palazzo Cesaroni della Regione Umbria gli Stati Generali. [Scopri di più](#)



Anffas Crema: visita del vescovo Gianotti ai centri estivi presso la primaria di Castelnuovo

È arrivato in bicicletta, insieme alla presidente di Anffas Crema Daniela Martinenghi, il vescovo Daniele Gianotti. [Scopri di più](#)



Mare senza barriere: un giorno di festa per le persone con disabilità

Sole, sabbia bianca e acque cristalline dello Jonio lucano per un'escursione promossa dall'Associazione Il Delfino e Anffas Policoro. [Scopri di più](#)

NOTIZIE DAI TERRITORI

C'è un bonus vacanze fino a 1.400 euro: vale per 15 giorni e 14 notti

Agrigento, 29.07.2024

Il contributo copre una parte delle spese per la villeggiatura dei beneficiari, per viaggi prenotati tra il 1° maggio e il 17 dicembre 2024 (esclusi alcuni giorni di agosto). [Scopri di più](#)

I Comuni e la disabilità: le barriere architettoniche non dovrebbero esistere da 38 anni ma nessuno in Lombardia le toglie

Milano, 29.07.2024

Obbligatori dal 1986, i piani per l'eliminazione sono una rarità Brescia e Milano capoluoghi virtuosi. Gli altri: "Ora li faremo". [Scopri di più](#)

Presto sarà istituita una consulta regionale per l'Autismo

Regione Campania, 27.07.2024

Gli uffici della DG Tutela della Salute della Giunta Regionale, insieme con l'assessore al bilancio Ettore Cinque, hanno incontrato in data 22 luglio il coordinamento di Campania AUT. [Scopri di più](#)

Diseguaglianze nei servizi per la disabilità: le Consulte municipali richiedono un intervento urgente

Roma, 27.07.2024

Le Consulte municipali di Roma hanno sollevato questioni fondamentali riguardanti l'accesso ai servizi per le persone con disabilità. [Scopri di più](#)

Telethon: ai nastri di partenza uno studio pilota per la diagnosi precoce della leucodistrofia metacromatica

Regione Lombardia, 26.07.2024

Lo studio pilota, che durerà 30 mesi, è promosso dalla Fondazione Telethon ed è coordinato dall'Ospedale dei Bambini "Vittore Buzzi" di Milano. [Scopri di più](#)

Comunicazione PNRR "Percorsi di autonomia per persone con disabilità" (CISSACA)

Alessandria, 26.07.2024

Questa fase di raccolta delle candidature permetterà di valutare attentamente i profili degli aspiranti partecipanti, con l'obiettivo di garantire l'adesione al target specifico del progetto. [Scopri di più](#)



Anffas Nazionale ETS - APS

Associazione Nazionale di Famiglie e Persone con disabilità intellettive e disturbi del neurosviluppo

via Latina, 20 - 00179 Roma - tel. +39 063611524 / +39 063212391 - nazionale@anffas.net

[Visitateci](#)

[politica sulla riservatezza](#)