



ANFFAS LOMBARDIA ONLUS

Sede Legale e Operativa: via Livigno, 2 – 20158 MILANO

**Costituita il 1° Febbraio del 2003,
Anffas Lombardia Onlus è entrata nel
suo 10° anno di attività.**

E' Associazione di Volontariato - legge 266/91.

**E' composta dalle 31 Associazioni Locali
delle diverse Province della Regione**

Il 26 Settembre 2009 si è dotata di Codice Etico.



ANFFAS LOMBARDIA ONLUS
Sede Legale e Operativa: via Livigno, 2 – 20158 MILANO

LE ASSOCIAZIONI SOCIE

**Le 31 Associazioni Socie
coprono 11 delle 12 Province della Regione,
ad esclusione di quella di Lodi.**



ANFFAS LOMBARDIA ONLUS
Sede Legale e Operativa: via Livigno, 2 – 20158 MILANO

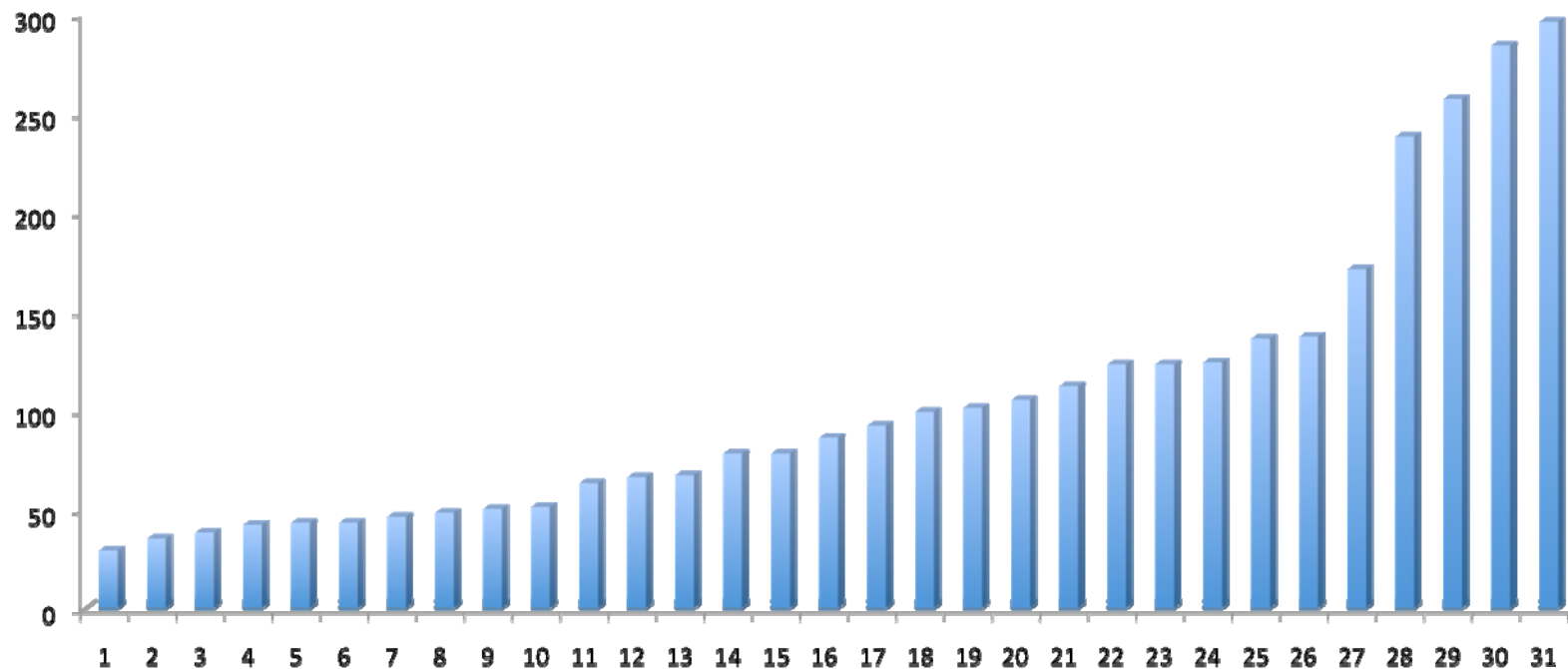
Ex	Provincia	Associazioni Socie	Rappr. Organi Collegiali	S.A.I.?	Numero Soci
1	BG	Bergamo	X	X	136
2	BS	Brescia	X	X	296
3	BS	Desenzano		X	78
4	BS	Vallecamonica		X	67
5	CO	Alto Lario			43
6	CO	Como	X		51
7	CO	Centro Lario		X	78
8	CR	Crema	X	X	105
9	CR	Cremona		X	66
10	LC	Lecco			92
	LO				
11	MB	Seregno		X	63
12	MI	Abbiategrosso	XX	X	112
13	MI	Bollate Novate			35
14	MI	Legnano	XX	X	99
15	MI	Martesana	XX	X	137
16	MI	Melegnano		X	43
17	MI	Milano	X	X	238
18	MI	Nord Milano	X	X	171
19	MI	Paderno Dugnano	X	X	46
20	MN	Mantova		X	124
21	PV	Broni Stradella		X	101
22	PV	Cassolnovo		X	30
23	PV	Mortara	X	X	86
24	PV	Pavi	X	X	257
25	PV	Vigevano		X	38
26	PV	Voghera		X	42
27	SO	Sondrio	XX	X	123
28	VA	Busto Arsizio			123
29	VA	Luino		X	48
30	VA	Ticino		X	50
31	VA	Varese	XX	X	284

TOTALE SOCI AL 31.12.2011 = 3262

**IL 45% DELLE 31 ASSOCIAZIONI E' RAPPRESENTATO NEGLI ORGANI COLLEGIALI
L'84% DELLE ASSOCIAZIONI DISPONE DEL SERVIZIO S.A.I.?**



ANFFAS LOMBARDIA ONLUS
Sede Legale e Operativa: via Livigno, 2 – 20158 MILANO



SITUAZIONE ASSOCIAZIONI LOMBARDE

LA MEDIA E' DI 105 SOCI PER ASSOCIAZIONE
LA SCANSIONE VA DA UN MIN DI 30 AD UN MAX DI 296 SOCI
19 ASSOCIAZIONI RAPPRESENTANO L'80% DEI SOCI



ANFFAS LOMBARDIA ONLUS
Sede Legale e Operativa: via Livigno, 2 – 20158 MILANO

ORGANI COLLEGIALI



ANFFAS LOMBARDIA ONLUS

Sede Legale e Operativa: via Livigno, 2 – 20158 MILANO

Consiglio Direttivo

Emilio Rota - Presidente - Anffas Varese
Maria Villa Allegri - Vice Presidente - Anffas Brescia
Francesca Fusina - Consigliere - Anffas Legnano
Giovanni Farina - Tesoriere - Anffas Martesana
Donato Bandecchi - Consigliere - Anffas Abbiategrasso
Regina Confalonieri Zoni - Consigliere - Anffas Como
(* **Cesarina Del Vecchio - Consigliere – Anffas Varese**)
Angelo Fasani - Consigliere - Anffas Milano
Ferruccio Gambato - Consigliere - Anffas Paderno Dugnano
Daniela Martinenghi - Consigliere - Anffas Crema
Vanni Seletti – Consigliere – Anffas Sondrio

Collegio dei Revisori

Elisabetta Amiotti - Presidente - Anffas Mortara
Antonio Cacopardi – Revisore – Anffas Nord Milano
Candido Manna - Revisore - Anffas Martesana
Osvaldo Pinto - Revisore suppl. - Anffas Abbiategrasso
Domenico Tripodi - Revisore suppl. - Anffas Bergamo

Collegio dei Probiviri

Giovanni Guidi - Presidente - Anffas Legnano
Guido Mazzoni - Proboviro Anffas - Sondrio
(* **Carla Torselli - Proboviro - Anffas Pavia**)

(* **past President**)



ANFFAS LOMBARDIA ONLUS

Sede Legale e Operativa: via Livigno, 2 – 20158 MILANO

ORGANIZZAZIONE

Segreteria Anffas Lombardia

Sabrina Russo - Anffas Lombardia (p.t. 4,30 h/week)

Comitato Tecnico

Marco Bollani - Anffas Mortara

Marco Faini - Anffas Brescia

Michele Imperiali - Fondazione Piatti

Angelo Nuzzo - Anffas Ticino

Andrea Venturini - Anffas Crema

Coordinamento Enti Gestori

Michele Imperiali - Fondazione Piatti

Coordinamento S.A.I.?

Sabrina Russo – Anffas Lombardia

Coordinamento Progetto Inclusione (Triennale)

Angelo Nuzzo – Anffas Ticino

Gestione del Sito Web

Adriano Pirovano (Co.Pro.)



ANFFAS LOMBARDIA ONLUS
Sede Legale e Operativa: via Livigno, 2 – 20158 MILANO

INTERAZIONE CON LA RETE

LEDHA

FORUM DEL TERZO SETTORE

CARITAS AMBROSIANA

**PRESENZA E MONITORAGGIO COSTANTE
SUI TAVOLI ISTITUZIONALI PROMOSSI DALLA REGIONE**



ANFFAS LOMBARDIA ONLUS
Sede Legale e Operativa: via Livigno, 2 – 20158 MILANO

PIANIFICAZIONE DEI MOMENTI DI INCONTRO

CONSIGLI DIRETTIVI – FREQUENZA MENSILE

COORDINAMENTO ENTI GESTORI – FREQUENZA MENSILE O BIMESTRALE

ASSEMBLEE DELLA ASSOCIAZIONI SOCIE – FREQUENZA TRIMESTRALE

COORDINAMENTO S.A.I.? – FREQUENZA SEMESTRALE

COMITATO TECNICO – FREQUENZA “RANDOM” DETERMINATA DAI BISOGNI ED URGENZE



ANFFAS LOMBARDIA ONLUS
Sede Legale e Operativa: via Livigno, 2 – 20158 MILANO

Comitato Tecnico

Marco Bollani - Anffas Mortara

Marco Faini - Anffas Brescia

Michele Imperiali - Fondazione Piatti

Angelo Nuzzo - Anffas Ticino

Andrea Venturini - Anffas Crema

Il Comitato tecnico ha il compito di monitorare leggi, regolamenti, documenti, con particolare attenzione alle DGR ed alla loro applicazione, relazionando sugli aspetti salienti che generano ricadute sui diritti delle nostre famiglie e sulla continuità delle gestioni.

In ogni occasione, si propone la partecipazione del Comitato Tecnico ai vari tavoli organizzati dalla Regione sugli specifici argomenti (Requisiti di accreditamento, Assistenza Domiciliare Integrata, Contratto d'Ingresso, Formazione Lavoro etc.).

In questi tavoli i membri del Comitato Tecnico ed eventuali loro delegati svolgono una attenta funzione di stakeholders, suggerendo miglioramenti e prevenendo possibili derive di diritti acquisiti.



ANFFAS LOMBARDIA ONLUS
Sede Legale e Operativa: via Livigno, 2 – 20158 MILANO

Coordinamento S.A.I.?

Sabrina Russo – Anffas Lombardia

26 sono le Associazioni Locali che hanno costituito questo servizio, che rientra nei livelli minimi di qualità previsto nella Carta dei Servizi.

Vi è una crescita generalizzata di affluenza agli sportelli, solo in parte giustificata dal gran numero di verifiche straordinarie richieste dall'INPS e dalle nuove procedure per il riconoscimento dell'invalidità civile.

Quasi tutti gli sportelli hanno attivato contatti con gli organi territoriali competenti.



ANFFAS LOMBARDIA ONLUS
Sede Legale e Operativa: via Livigno, 2 – 20158 MILANO

Coordinamento Progetto Inclusione

Angelo Nuzzo – Anffas Ticino

Progetto triennale “ricerca- azione sull’ inclusione sociale nei servizi a Marchio ANFFAS – Lombardia in collaborazione con l’Università di Bergamo (finanziato parzialmente dalla Fondazione Dopo di Noi).

Il progetto mira ad analizzare e valutare, attraverso una metodologia partecipata con il coinvolgimento degli operatori, utenti e famiglie, la capacità dei servizi del nostro circuito, per orientare linee progettuali e di azione in grado di ridefinire i servizi stessi in una prospettiva inclusiva.

Partecipanti : 41 coordinatori e 40 educatori facenti parte dell’Unitaria struttura Anffas Lombardia.



ANFFAS LOMBARDIA ONLUS
Sede Legale e Operativa: via Livigno, 2 – 20158 MILANO

Gestione del Sito Web

Adriano Pirovano (Co.Pro.)

Prima pagina.

Ricerca, selezione e pubblicazione di informazioni utili.

Link coi principali siti informativi.

New letters, circolari.

Documenti Associativi.

Rete SAI?

Coordinamento Enti gestori.

Norme.

Approfondimenti.



ASSOCIAZIONI CHE GESTISCONO ED ENTI GESTORI

Le gestioni dell'Unitaria Struttura Lombarda sono rappresentate da circa 120 servizi, 80 di questi contrattualizzati/ accreditati/autorizzati nel sistema sanitario, socio-sanitario e socio-assistenziale e la rimanenza appartenenti al sistema informale.

**Questi servizi si prendono cura di circa 1600 persone di tutte le età .
550 sono le offerte in posti di residenzialità (6 RSD, 20 CSS, 7 CA)
mentre 1050 sono fruitori di servizi diurni (20 CDD, 10 CSE, 12 SFA e 2 CRS).**

Si contano inoltre 6 strutture di pronto intervento con circa 30 posti nonché una vasta gamma di servizi informativi, di tempo libero, di accompagnamento e di trasporto

Legenda:

RSD – Residenza Sanitaria Assistenziale

CSS – Comunità Alloggio Socio Sanitaria con voucher di lunga frequenza

CA – Comunità Alloggio Socio Assistenziale

CDD – Centro Diurno

CSE – Centro Socio Educativo

SFA – Servizio Formazione all'Autonomia

CRS Centro Riabilitativo Sanitario

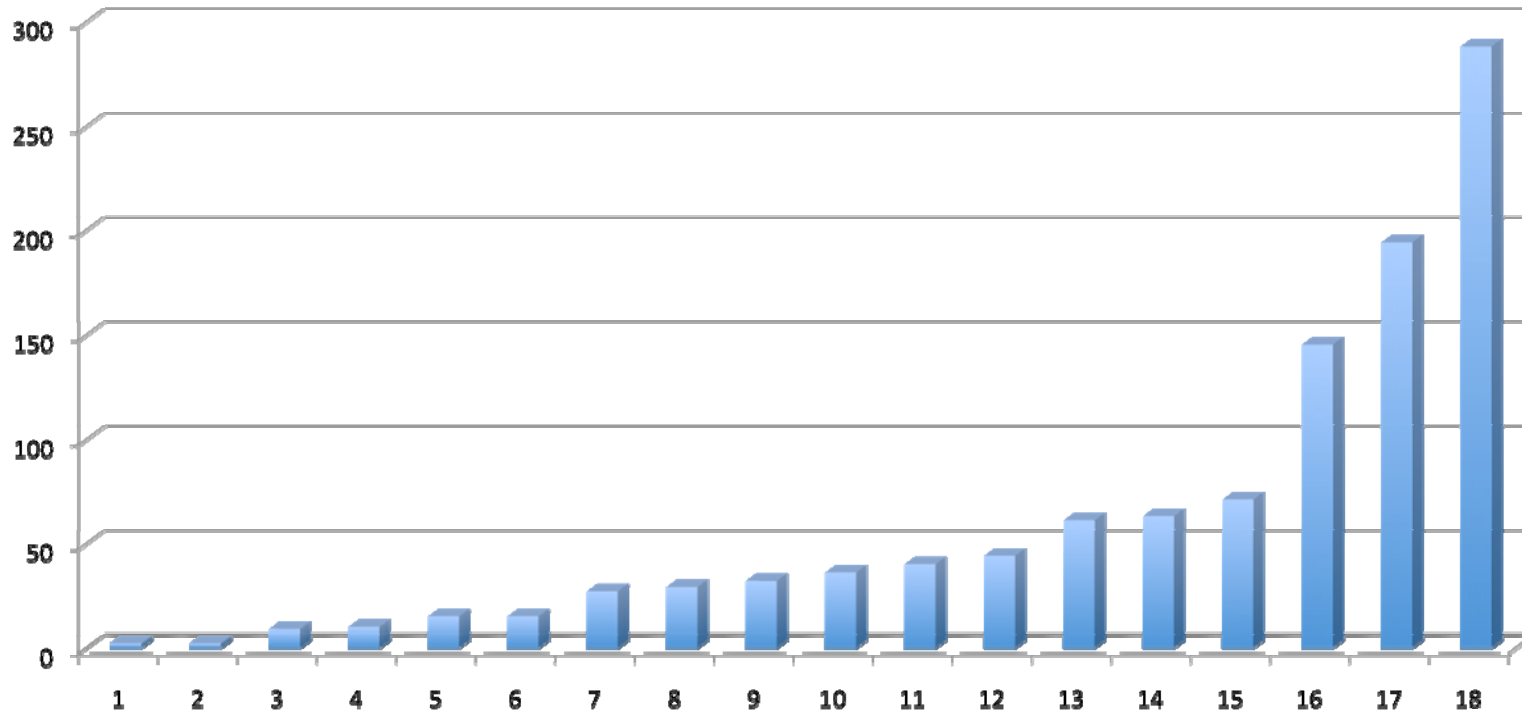


ANFFAS LOMBARDIA ONLUS

Sede Legale e Operativa: via Livigno, 2 – 20158 MILANO

	Provincia	Associazioni Socie	Ente Gestore	Nr. Collaboratori Associazioni	Nr. Collaboratori Enti Gestori
1	BG	Bergamo		1	
2	BS	Brescia	<i>FO.B.A.P.</i>	4	190
3	BS	Desenzano	<i>Associazione</i>	44	
4	BS	Vallecamonica			
5	CO	Alto Lario			
6	CO	Como	<i>Associazione</i>	15	
7	CO	Centro Lario	<i>Associazione</i>	40	
8	CR	Crema	<i>Associazione</i>	36	
9	CR	Cremona	<i>Associazione</i>	10	
10	LC	Lecco	<i>Associazione</i>		
	LO				
11	MB	Seregno		1	
12	MI	Abbiategrasso	<i>Associazione</i>	27	
13	MI	Bollate Novate	<i>Associazione</i>	2	
14	MI	Legnano			
15	MI	Martesana	<i>COOP.PUNTO D'INCONTRO</i>		145
16	MI	Melegnano	<i>FONDAZIONE PIATTI</i>		
17	MI	Milano	<i>CONSORZIO SIR</i>	1	70
18	MI	Nord Milano	<i>COOP.ARCIPELAGO</i>		15
19	MI	Paderno Dugnano			
20	MN	Mantova	<i>Associazione</i>	63	
21	PV	Broni Stradella	<i>Associazione</i>	9	
22	PV	Cassolnovo			
23	PV	Mortara	<i>COOP.COME NOI</i>		61
24	PV	Pavia	<i>COOP.S.AGOSTINO</i>	25	4
25	PV	Vigevano			
26	PV	Voghera			
27	SO	Sondrio		1	
28	VA	Busto Arsizio	<i>FONDAZIONE PIATTI</i>		
29	VA	Luino	<i>Associazione</i>	2	
30	VA	Ticino	<i>Associazione</i>	32	
31	VA	Varese	<i>FONDAZIONE PIATTI</i>	1	287

COLLABORATORI AL 31.12.2011
ASSOCIAZIONI = 314
ENTI GESTORI = 772
TOTALE UNITARIA STRUTTURA = 1086



**SITUAZIONE COLLABORATORI DEI GESTORI
(ASSOCIAZIONI CHE GESTISCONO ED ENTI A MARCHIO)**

LA MEDIA PER GESTORE E' DI 64 COLLABORATORI
LA SCANSIONE VA DA UN MIN DI 2 AD UN MAX DI 288 COLLABORATORI
7 GESTORI ASSORBONO L'80% DEI COLLABORATORI



Coordinamento Enti Gestori

Michele Imperiali - Fondazione Piatti

La forte crescita di partecipazione sta dimostrando la validità e la concretezza di questa attività. Si conta ormai una partecipazione pressochè totale degli interessati.

Gli ultimi temi affrontati sono assai caldi, e riguardano :

- le azioni di contrasto al taglio dei fondi;
- gli effetti dei provvedimenti regionali in tema di semplificazione delle procedure di accreditamento;
- l'evoluzione delle politiche di welfare e la loro ricaduta sulle gestioni;
- le previsioni di attività di negoziazione dei budget;
- il confronto sulle previsioni di perdita dopo al firma dei contratti socio sanitari definitivi;
- la valutazione sulle conseguenze delle modifiche "In pejus" delle schede SIDI (fragilità, capacità ospiti);

Lo scambio delle informazioni relativamente all'approccio dei distretti sanitari e dei comuni territori fa ben comprendere la situazione, permettendoci di concordare delle iniziative e difesa e contrasto

Le problematiche che accomunano i gestori (siano essi associazioni che enti a marchio) si stanno espandendo e sempre più si incrociano con la diminuzione dei diritti lamentata dalle nostre famiglie.



ANFFAS LOMBARDIA ONLUS
Sede Legale e Operativa: via Livigno, 2 – 20158 MILANO

PROGRAMMA 2012

**VALORIZZARE L'ESISTENTE ATTRAVERSO IL PROSEGUIMENTO DEL PROCESSO DI CRESCITA QUALI/
QUANTITATIVO DELLE DIVERSE ATTIVITA' DI COORDINAMENTO INTERNO, FAVORENDO L'ADESIONE
ALLA PARTECIPAZIONE DEI LEADER ASSOCIATIVI E DEI TECNICI FIDUCIARI.**

**GARANTIRE COSTANTE VISIBILITA' NEI CONFRONTI DELLA REGIONE, ED IN FUNZIONE DI STAKE-
HOLDERS, AFFERMARCI COME INTERLOCUTORI CREDIBILI E PORTATORI DI PROPOSTE EFFICACI,
COMPENSIBILI, PRATICABILI , SOSTENIBILI E DI AMPIO RESPIRO SOCIALE.**

**RICHIAMARE L' ATTENZIONE DELLA REGIONE CHE QUANTO DELIBERATO CON IL PAR (PIANO AZIONE
REGIONALE PER LE POLITICHE SULLA DISABILITA' – DOCUMENTO IN LINEA CON MOLTI DEGLI ASPETTI
DELLA NOSTRA VITA ASSOCIATIVA) POCO O NULLA SI REALIZZA.**



ANFFAS LOMBARDIA ONLUS
Sede Legale e Operativa: via Livigno, 2 – 20158 MILANO

PROGRAMMA 2012

MONITORARE CON LA MASSIMA ATTENZIONE L' IMPOSTAZIONE DI PROGRAMMI INNOVATIVI MA NON SEMPRE CONVINCENTI.....IL PASSAGGIO DALL'OFFERTA ALLA DOMANDA, LO SPINOSO TEMA DELLA VAUCERIZZAZIONE CON AFFIDAMENTO DELLA REVISIONE DEL SISTEMA DI WELFARE TENDENTE ALLA VOUCHRIZZAZIONE ALLA ERNST & YOUNG, LA SPERIMENTAZIONE DEL FATTORE FAMIGLIA LOMBARDO, L' ASSISTENZA DOMICILIARE INTEGRATA, LA REVISIONE DEI CRITERI DI ACCREDITAMENTO, IL SIDI WEB E ALTRO.....SENZA CHE TUTTO QUESTO PASSI SOPRA DI NOI COME COSA FATTA, SENZA CHE SI POSSA AVERE DICHIARATA LA NOSTRA OPINIONE E SENZA CHE SI SIA PREVENTIVAMENTE CONTRASTATO QUANTO IN DISACCORDO CON LA NOSTRA LINEA ASSOCIATIVA.

**RECLAMARE LA RICOSTITUZIONE DEI FONDI SOCIALI REGIONALI E DEI FONDI NAZIONALI PER LE POLITICHE SOCIALI E LA NON AUTOSUFFICIENZA :
IN SOLDONI, PASSIAMO DAI 161 MILIONI DEL 2011 A 60 DEL 2012 (-63%)**

RICHIAMARE L'ATTENZIONE SU DIRITTI NEGATI E CONFLITTI ISTITUZIONALI FRA REGIONE ED ANCI CHE VANNO SEMPRE PIU' A DANNEGGIARE LE NOSTRE FAMIGLIE ATTRAVERSO RICHIESTE DI ASSURDE CONTRIBUZIONI AL COSTO DEI SERVIZI.

IL TUTTO IN UN'OTTICA DI MOBILITAZIONE COSTANTE E MAI REVOCATA , COL RICORSO A MANIFESTAZIONI NEI MOMENTI OPPORTUNI.



PROGRAMMA 2012

In generale, monitorare, monitorare, monitorare quello che sta avvenendo

Al proposito è stata lanciata una campagna di rilevamento dati attraverso una raccolta sistematica di informazioni sugli effetti che la contrazione delle risorse sta concretamente ed effettivamente producendo attraverso questionari inviati alle Associazioni e agli Enti gestori, e ricircolarizzando suddette informazioni a tutta l'Unitaria struttura; questo al fine di prevedere e contrastare prevedibili contaminazioni negative nei comportamenti da parte dei Comuni.

Il tutto rinforzato da una circolare esplicativa a difesa di detti comportamenti messi in atto da alcuni Comuni che, a seguito dei tagli delle risorse destinate alla spesa sociale, stanno inasprendo le richieste di contribuzione al costo richiedendo maggiore compartecipazione al costo dei servizi e delle prestazioni alle famiglie.



ANFFAS LOMBARDIA ONLUS

Sede Legale e Operativa: via Livigno, 2 – 20158 MILANO

1. il vostro Comune ha deciso di ridurre la spesa in favore delle persone con disabilità?

No, il Comune ha “tagliato” su altri servizi, lasciando intatta la spesa destinata ai servizi e alle politiche per la disabilità

Pare di sì. Il Comune ha annunciato “tagli” anche ai servizi e alle politiche per la disabilità, ma al momento attuale non sono ancora stati determinati.

Sì, il Comune ha deciso “tagli” ai servizi e alle politiche per la disabilità.

2. Se il Comune ha deciso “tagli”, vi chiediamo di dirci se, relativamente ai servizi, il Comune ha deciso di:

SERVIZIO	POSSIBILI RISPOSTE
CSE	congelare le rette 2012 ai valori del 2011 ridurre la frequenza degli utenti (il calendario di apertura del servizio è invariato, ma vengono rivisti i progetti individuali, riducendo la frequenza al servizio) congelare le liste di attesa, non inserendo nuovi utenti altro
SFA	congelare le rette 2012 ai valori del 2011 ridurre la frequenza degli utenti (il calendario di apertura del servizio è invariato, ma vengono rivisti i progetti individuali, riducendo la frequenza al servizio) congelare le liste di attesa, non inserendo nuovi utenti altro
CDD	congelare le rette 2012 ai valori del 2011 ridurre la frequenza degli utenti (il calendario di apertura del servizio è invariato, ma vengono rivisti i progetti individuali, riducendo la frequenza al servizio) congelare le liste di attesa, non inserendo nuovi utenti altro
CSS	congelare le rette 2012 ai valori del 2011 nei casi in cui vi sia la doppia frequenza (CDD/CSE + CSS), disporre la revisione del servizio residenziale (servizio a tempo pieno 24 ore su 24) l’Ambito ha deciso di ridurre la quota di fondo sociale regionale (indicare di quanto, criteri, ecc.) altro
C.ALLOGGIO	congelare le rette 2012 ai valori del 2011 nei casi in cui vi sia la doppia frequenza (CDD/CSE + CSS), disporre la revisione del servizio residenziale (servizio a tempo pieno 24 ore su 24) l’Ambito ha deciso di ridurre la quota di fondo sociale regionale (indicare di quanto, criteri, ecc.) altro
RSD	congelare le rette 2012 ai valori del 2011 nei casi in cui vi sia la doppia frequenza (CDD/CSE + CSS), disporre la revisione del servizio residenziale (servizio a tempo pieno 24 ore su 24) altro
SERVIZIO TRASPORTO	Indicare gli eventuali tagli di spesa
RICOVERI DI SOLLIEVO	Indicare gli eventuali tagli di spesa
ALTRE ATTIVITA’	Indicare le attività e gli eventuali tagli di spesa



ANFFAS LOMBARDIA ONLUS
Sede Legale e Operativa: via Livigno, 2 – 20158 MILANO

3. Relativamente alle famiglie il Comune ha deciso di:

non aumentare la quota di compartecipazione al costo (indicare a quanto ammonta in % la quota di compartecipazione richiesta dal comune alla famiglia) _____

aumentare la quota di compartecipazione al costo (indicare a quanto ammonta in % la quota di compartecipazione richiesta dal comune alla famiglia e , se possibile, l'aumento in % e per quali servizi) _____

aumentare il costo del servizio "trasporto" (indicare, se possibile, l'aumento in %) _____

mettere pagamento servizi e attività che prima erano gratuite (indicare, se possibile, l'aumento e per quali servizi o attività) _____

modificare il regolamento comunale (indicare in che modo) _____



ANFFAS LOMBARDIA ONLUS
Sede Legale e Operativa: via Livigno, 2 – 20158 MILANO

**IL 13 GIUGNO MANIFESTEREMO A MILANO, ANCORA UNA VOLTA COMPATTI,
FAMIGLIE E FIGLI, COLLABORATORI, VOLONTARI, SIMPATIZZANTI,
E SFILEREMO ASSIEME A TANTE ALTRE ASSOCIAZIONI ADERENTI ALLA LEDHA
MA NON SOLO, PER RICHIAMARE L'ATTENZIONE ALLE MANCATE
PROMESSE E CONTESTARE LE SCELTE DECISIONISTE CHE CI COLGONO TROPPO
SPESSO DI SORPRESA, CON CONSEGUENZE IMPREVEDIBILI PER LE NOSTRE
FAMIGLIE, PER I NOSTRI FIGLI, PER I NOSTRI COLLABORATORI,
A DIFESA DI TUTTO QUELLO CHE QUESTE NOSTRE ASSOCIAZIONI HANNO
SAPUTO COSTRUIRE NEGLI ANNI.**



ANFFAS LOMBARDIA ONLUS COMUNICATO

NO AI TAGLI ALLA SPESA SOCIALE

E' compito della Repubblica rimuovere gli ostacoli di ordine economico e sociale che, limitando di fatto la libertà e l'uguaglianza dei cittadini, impediscono il pieno sviluppo della persona umana e l'effettiva partecipazione di tutti i lavoratori all'organizzazione politica economica e sociale del Paese" (Art. 3 Costituzione Italiana).

La Repubblica è costituita dai Comuni, dalle Provincie, dalle Città metropolitane, dalle Regioni, e dallo Stato (Art. 114 Costituzione Italiana).

**+ RISORSE PER LE PERSONE E LE FAMIGLIE CON DISABILITA' =
- DISCRIMINAZIONI + PARI OPPORTUNITA' + SOSTEGNO ALLE FAMIGLIE =
+ RISPETTO DEI DIRITTI UMANI**

Milano 13 GIUGNO 2012

ANFFAS IN PIAZZA per aderire alla manifestazione indetta dalla LEDHA:
CONTRO i tagli alla spesa sociale;
PER l'attuazione del Piano di Azione Regionale per la disabilità';
CONTRO i tagli ai servizi e alle prestazioni;
CONTRO gli aumenti delle spese a carico delle Famiglie;
PER discutere le proposte delle Associazioni su livelli essenziali, presa in carico, rette dei servizi, vita indipendente...

PARTECIPIAMO NUMEROSI !

INVESTIRE NELLE POLITICHE SOCIALI VUOL DIRE INVESTIRE NEL FUTURO E NELLA CRESCITA DELLA NOSTRA REGIONE



ANFFAS LOMBARDIA ONLUS
Sede Legale e Operativa: via Livigno, 2 – 20158 MILANO

AZIONI DI STIMOLO

AI PRESIDENTI E LEADER ASSOCIATIVI UNA COSTANTE SOLLECITAZIONE

L' IMPORTANZA DELLA FORMAZIONE

(OFFERTA FORMATIVA DEL CONSORZIO LA ROSA BLU
COME STRUMENTO DI COESIONE ATTORNO AD IMPORTANTI TEMATICHE)

L'IMPORTANZA DEL RINNOVAMENTO

(CON NUOVI SOCI ARRIVANO NUOVE IDEE, NUOVI STIMOLI E
LE ASSOCIAZIONI SI RINFORZANO E SI RINNOVANO)

L'IMPORTANZA DELLA GESTIONE DEGLI ASPETTI AMMINISTRATIVI E BUROCRATICI

(TROPPE SONO LE RESPONSABILITA', OCCORRE
OTTEMPERARE CON SOLERZIA ALLE DIVERSE NORMATIVE)

**INSOMMA, ESSERE SEMPRE PIU' ADEGUATI
PER IL COMPITO CHE CI SI E' PREFISSI.**



ANFFAS LOMBARDIA ONLUS

Sede Legale e Operativa: via Livigno, 2 – 20158 MILANO

	VISIBILITA'						RINNOVAMENTO					AGGREGAZIONE E SEMPLIFICAZIONE				
	+ pubblicità/ac crescere visibilità	Fund Raising	Difficoltà farsi conoscere	Trovare nuove strategie	Necesità della rete	Rete con Forum	Difficoltà soci giovani/Soci anziani	Contrasti tra vecchio e nuovo/giovani e anziani	Poco ricambio organi collegiali	Corsi di formazione (nazionale) + incisivi	Formazione in loco	centralizzare nel regionale (stipendi, acquisti, sito)	Necessità di essere presente ai tavoli	Maggiore frequenza incontri gestori	- Statistiche	Troppe e-mail
Paderno Dugnano	1														1	
Abbiategrasso				1		1		1								
Cremona							1		1	1		1				
Seregno			1				1									
Stradella					1		1									
Centro Lario													1			
Busto Arsizio	1															1
Legnano																
Luino							1									
Mantova							1		1							1
Brescia	1								1							
Bergamo																
Sondrio																
Varese																
Milano									1	1						
Lecco												1				
Mortara	1															
Crema								1								
Martesana	1				1											
Pavia								1								
Ticino		1							1							
Desenzano								1								
Consorzio Sir					1									1		
Cinisello																
	5	1	1	1	3	1	5	5	5	1	1	2	1	1	1	1
TOTALI						12				17						6
%						34				49						17



ANFFAS LOMBARDIA ONLUS

Sede Legale e Operativa: via Livigno, 2 – 20158 MILANO

**DON MILANI CHIEDEVA AI SUOI STUDENTI:
QUANTI VOCABOLI POSSIEDI?
AL MASSIMO 250.**

**IL TUO PADRONE NE POSSIEDE ALMENO 1000:
QUESTA E' LA RAGIONE PER CUI LUI RESTA IL PADRONE
E TU RIMANI NELLE CONDIZIONI DI POVERO E SERVO.**

**FRASE PRECEDUTA DALLA PIU' ESPLICITA E FAMOSA:
UNA PAROLA CHE NON CONOSCI OGGI
E' UN CALCIO NEL C... CHE PRENDERAI DOMANI.**

**RACCOMANDAZIONI SEMPRE PIU' ATTUALI :
MANTENERCI FORMATI ED INFORMATI E' NOSTRO DOVERE.**

NULLA SU DI NOI, SENZA DI NOI