

PROGETTO ANFFAS NAZIONALE

Standardizzazione italiana

SIS

Supports Intensity Scale

Roma, 12 Novembre 2008

Progetto Cofinanziato ANFFAS
Nazionale Ministero della Famiglia e
della Solidarietà Sociale, 2007-2008



SupportsIntensityScale

Valutazione dell'intensità dei bisogni di sostegno

James R. Thompson
Brian R. Bryant
Edward M. Campbell
Ellis M. (Pat) Craig
Carolyn M. Hughes
David A. Rotholz
Robert L. Schalock
Wayne P. Silverman
Marc J. Tassé
Michael L. Wehmeyer

EDIZIONE ITALIANA A CURA DI
Mauro Leoni e Luigi Croce



Vannini Editrice

collana psicologia apprendimento disabilità



MANUALE

Lucio Cottini

Daniele Fedeli

Mauro Leoni

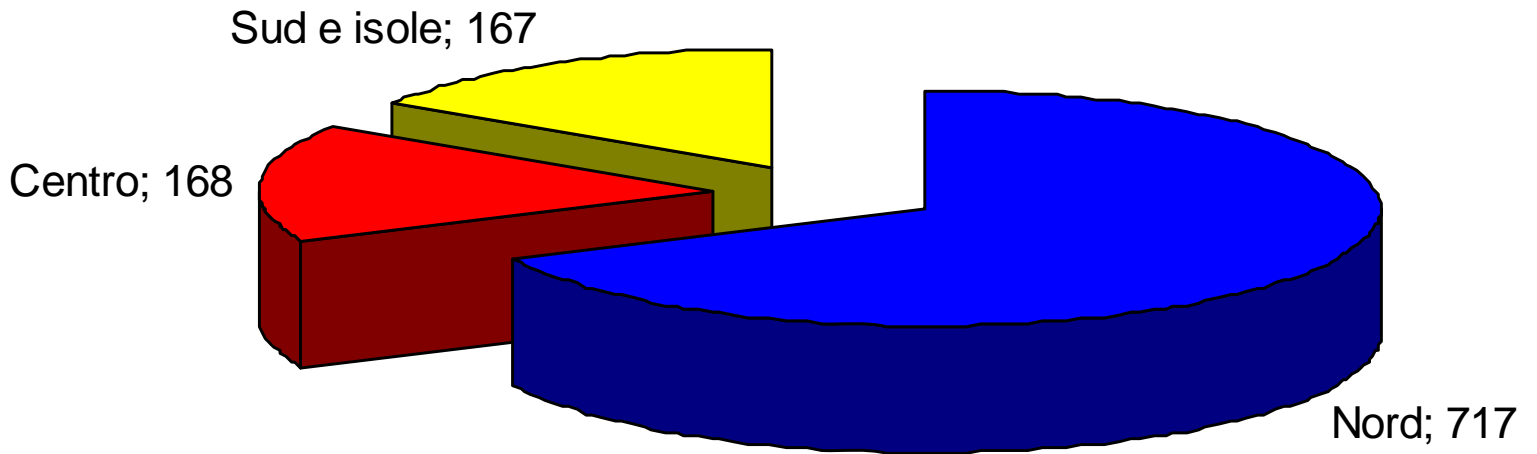
Luigi Croce

**La Support Intensity Scale nel
panorama riabilitativo italiano:**

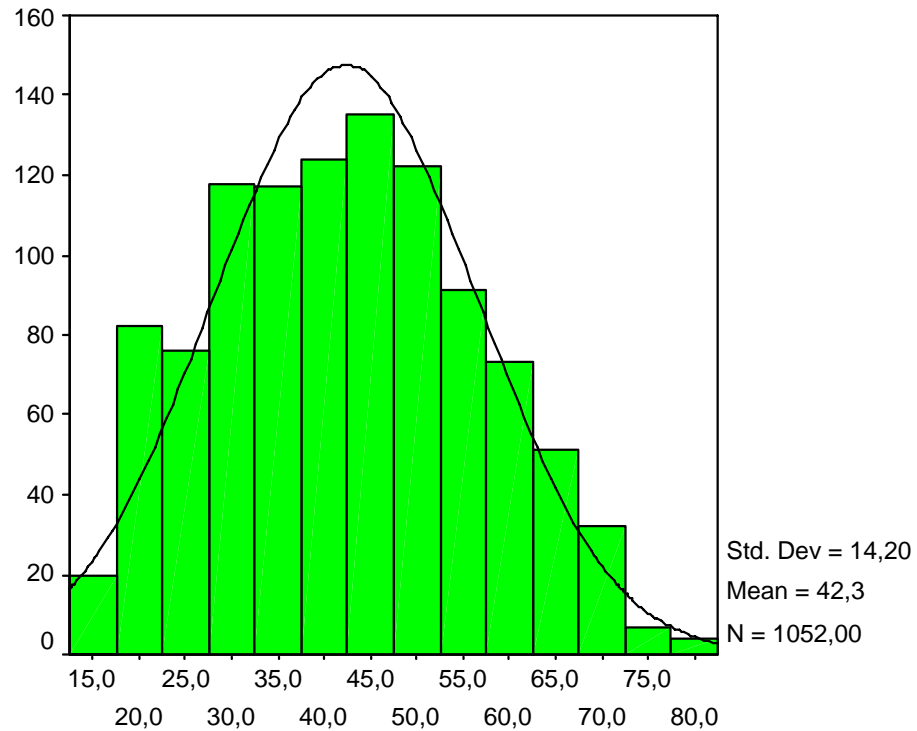
**Standardizzazione italiana e
procedure psicometriche**

AJMR, edizione italiana, vol.6, N° 1,
Febbraio 2008

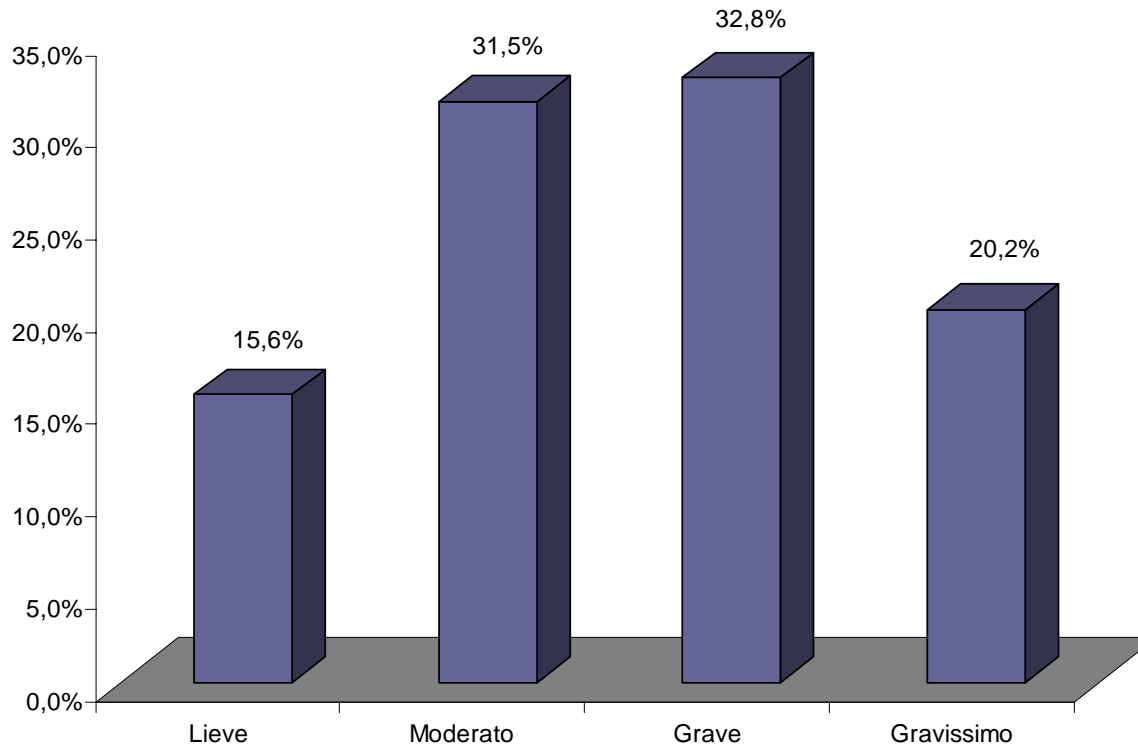
Il campione normativo (N=1052) *Area geografica*



Il campione normativo (N=1052) Età



Il campione normativo (N=1052) *Livello di ritardo mentale*

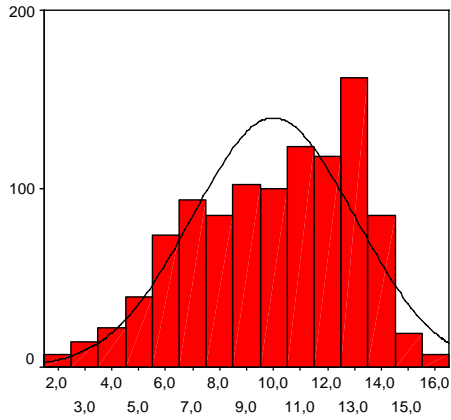


I dati normativi: SEZIONE 1. SCALA DEI SOSTEGNI NECESSARI

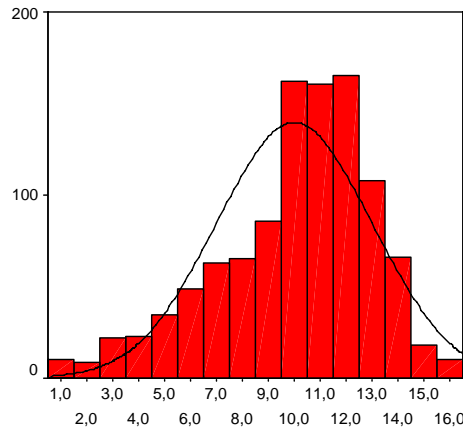
Punti Standard	A. Attività domestiche	B. Vita in comunità	C. Apprendimento	D. Occupazione	E. Salute	F. Attività sociali	Ranghi percentili
20							> 99
19							> 99
18							> 99
17							99
16	> 85	> 88	104		> 87	> 90	98
15	80 – 85	83 – 88	97 – 103		82 – 87	84 – 90	95
14	74 – 79	76 – 81	90 – 96	> 82	76 – 81	77 – 83	91
13	68 – 73	70 – 75	84 – 89	76 – 82	70 – 75	70 – 76	84
12	62 – 67	64 – 69	77 – 83	70 – 75	64 – 69	63 – 69	75
11	55 – 61	58 – 63	71 – 76	64 – 69	58 – 63	56 – 62	63
10	49 – 54	51 – 57	64 – 70	58 – 63	52 – 57	49 – 55	50
9	43 – 48	45 – 50	57 – 63	51 – 57	45 – 51	42 – 48	37
8	37 – 42	39 – 44	51 – 56	45 – 50	39 – 44	35 – 41	25
7	31 – 36	33 – 38	44 – 50	39 – 44	33 – 38	28 – 34	16
6	24 – 30	26 – 32	37 – 43	32 – 38	27 – 32	20 – 27	9
5	18 – 23	20 – 25	31 – 36	26 – 31	21 – 26	13 – 19	5
4	12 – 17	14 – 19	24 – 30	20 – 25	15 – 20	6 – 12	2
3	6 – 11	8 – 13	18 – 23	14 – 19	9 – 14	< 6	1
2	< 6	1 – 7	11 – 17	7 – 13	3 – 8		< 1
1		0	4 – 8	2	< 3		< 1
0			< 4	< 2			< 1

I dati normativi: SEZIONE 1. SCALA DEI SOSTEGNI NECESSARI

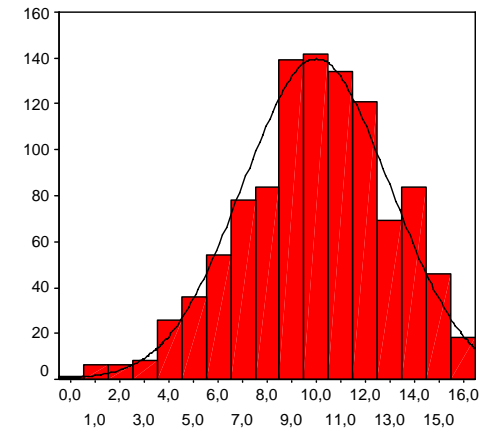
Vita Domestica Standard



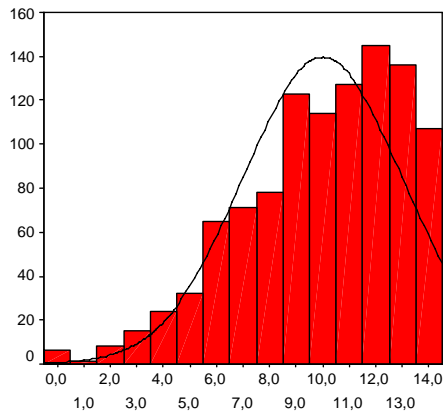
Vita in comunità Standard



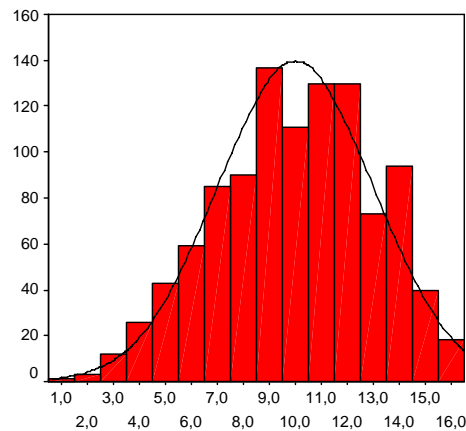
Apprendimento Standard



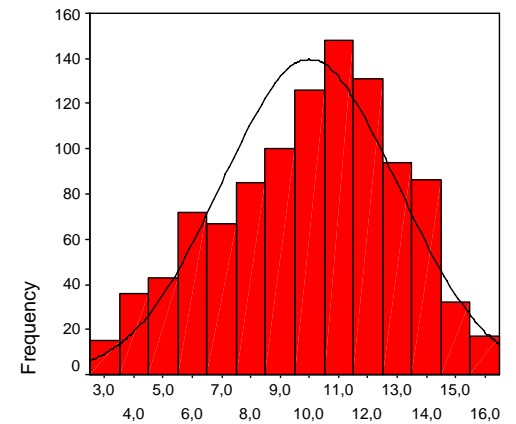
Occupazione Standard



Salute Standard

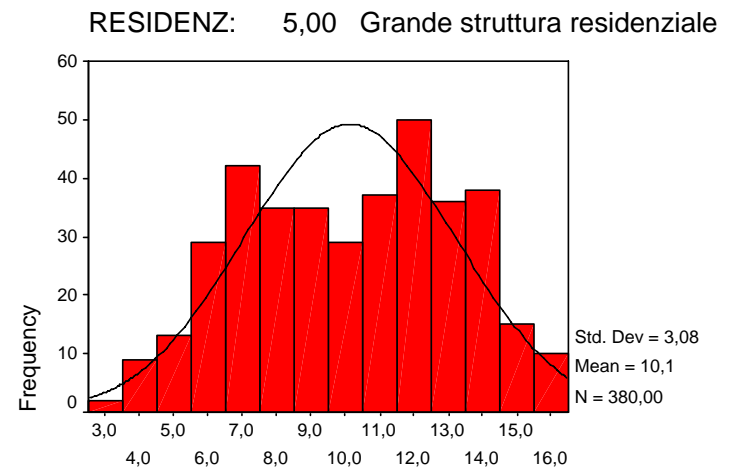
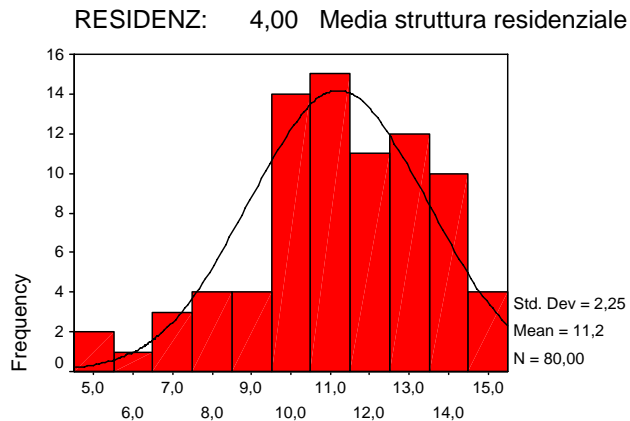
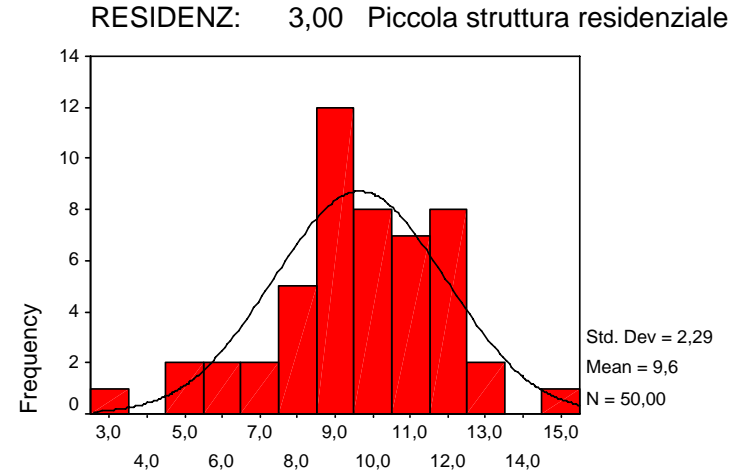
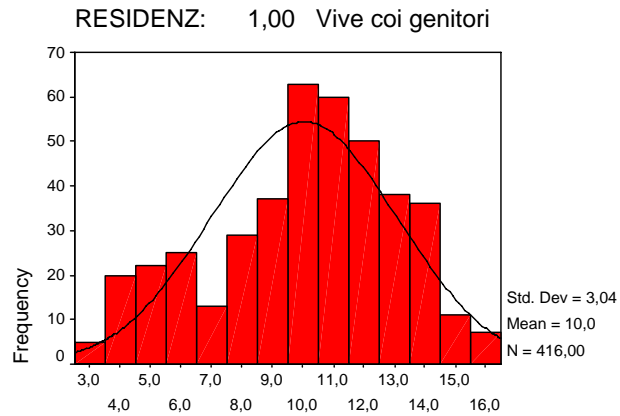


Attività sociali Standard



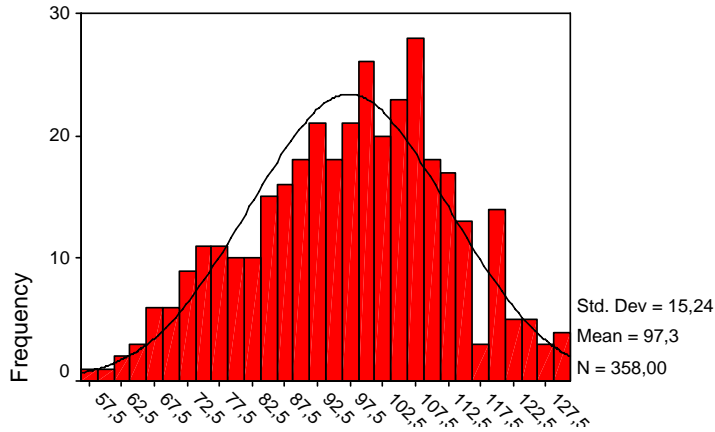
Attività sociali Standard

I dati normativi: SEZIONE 1. SUBSCALA ATTIVITA' SOCIALI

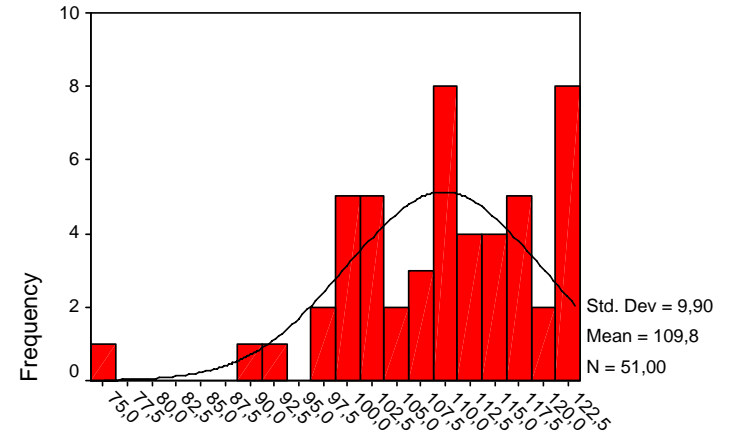


I dati normativi: SEZIONE 1. TIPOLOGIADI DISABILITA'

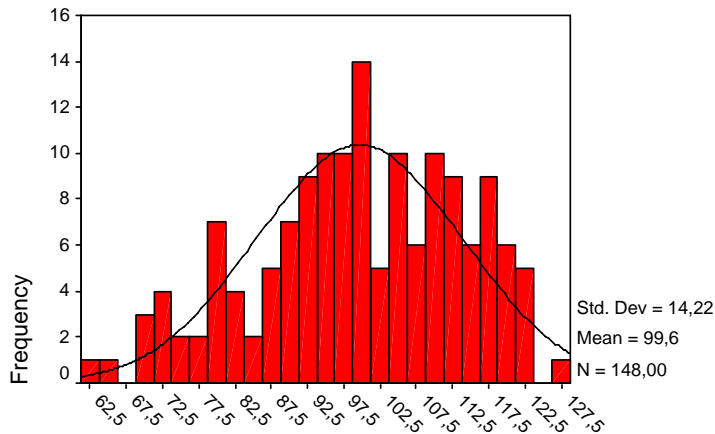
DOPPIA: 999,00



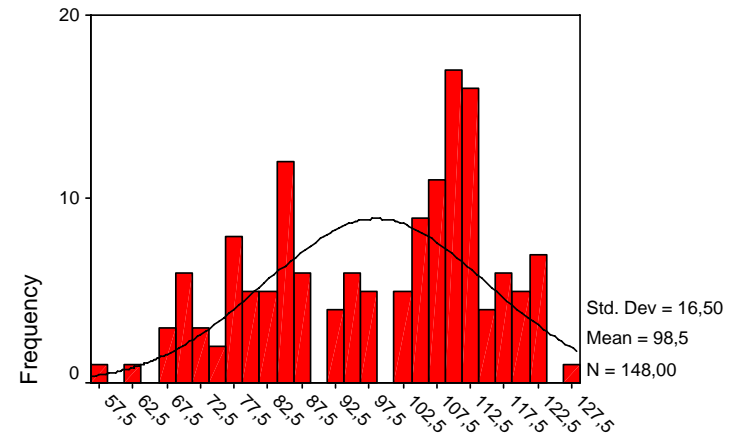
DOPPIA: 2,00 Autismo



DOPPIA: 1,00 Disturbi psichiatrici



DOPPIA: 7,00 Plurihandicap

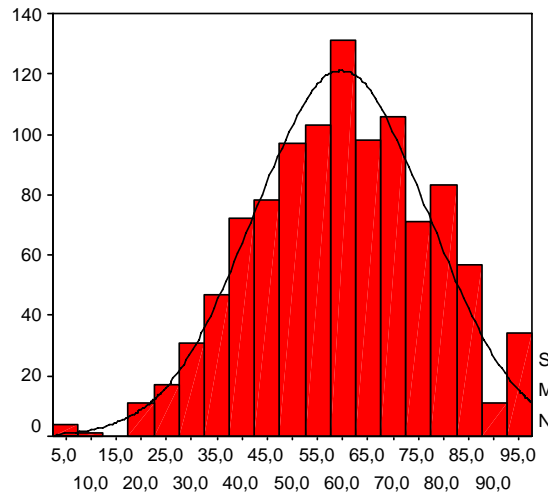


I dati normativi: INDICE COMPOSITO DEI SUPPORTI NECESSARI

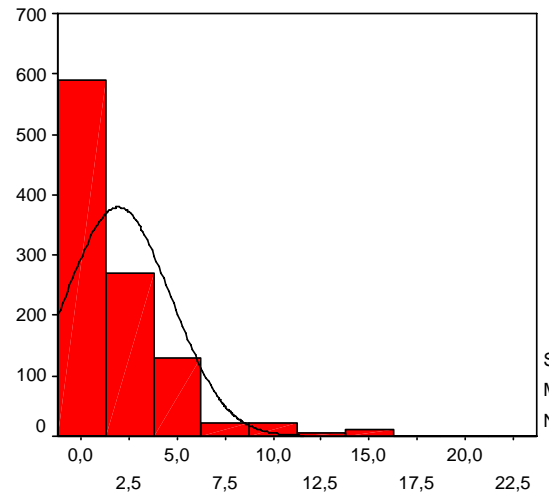
A. Somma dei punti standard delle 6 subscale Sezione 1	B. Indice Composito dei Supporti Necessari	C. Rango percentile	A. Somma dei punti standard delle 6 subscale Sezione 1	B. Indice Composito dei Supporti Necessari	C. Rango percentile	A. Somma dei punti standard delle 6 subscale Sezione 1	B. Indice Composito dei Supporti Necessari	C. Rango percentile
95	131	>99	67	106	61	39	81	13
94	131	>99	66	105	58	38	80	12
93	130	>99	65	104	55	37	79	10
92	129	>99	64	104	55	36	78	9
91	128	99	63	103	53	35	77	8
90	127	99	62	102	52	34	77	8
89	126	99	61	101	51	33	76	8
88	125	98	60	100	50	32	75	7
87	125	98	59	99	47	31	74	6
86	124	98	58	98	45	30	73	6
85	123	97	57	97	39	29	72	5
84	122	96	56	96	37	28	71	4
83	121	94	55	95	35	27	70	3
82	120	92	54	95	35	26	69	3
81	119	90	53	94	33	25	68	2
80	118	88	52	93	31	24	68	2
79	117	87	51	92	30	23	67	2
78	116	85	50	91	28	22	66	2
77	115	84	49	90	26	21	65	1
76	114	82	48	89	25	20	64	1
75	113	80	47	88	23	19	63	1
74	113	80	46	87	22	18	62	<1
73	112	77	45	87	22	17	62	<1
72	111	74	44	86	20	16	61	<1
71	110	71	43	85	19	15	60	<1
70	109	68	42	84	17	14	59	<1
69	108	66	41	83	16	13	58	<1
68	108	66	40	82	14			

I dati normativi: SEZIONI 2 E 3

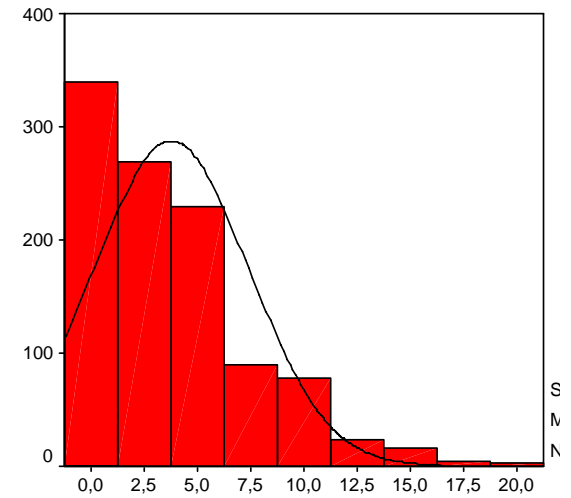
Tutela legale



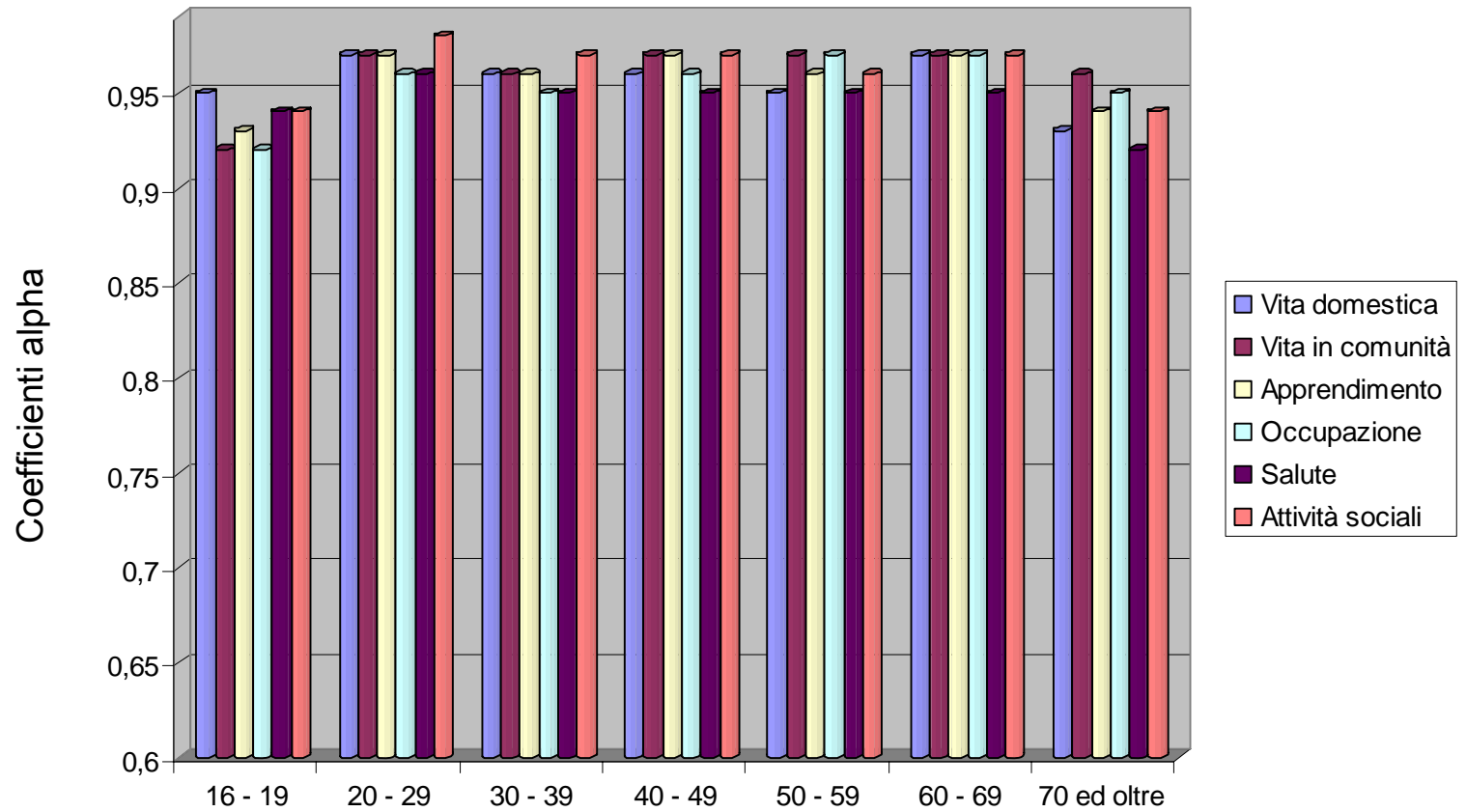
Sostegni medici



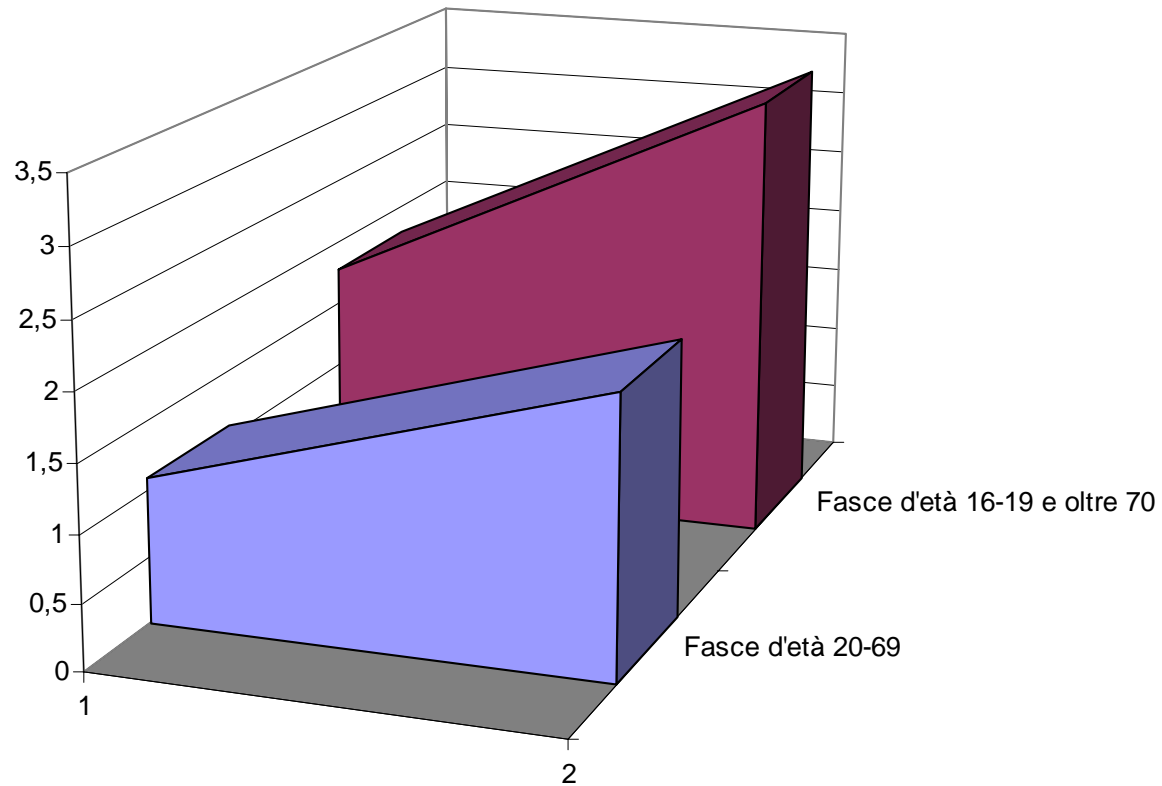
Sostegni comportamentali



Le verifiche dell'attendibilità: omogeneità degli items

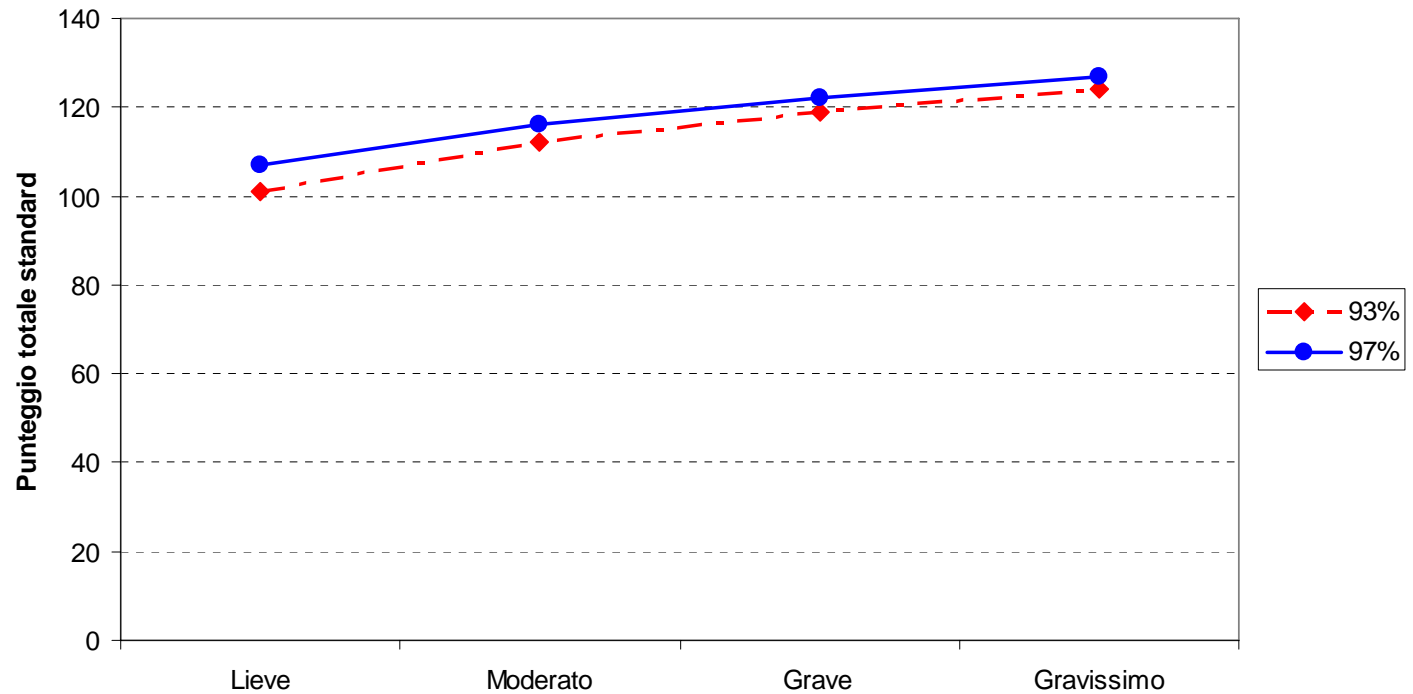


Le verifiche dell'attendibilità: *errore standard di misura*



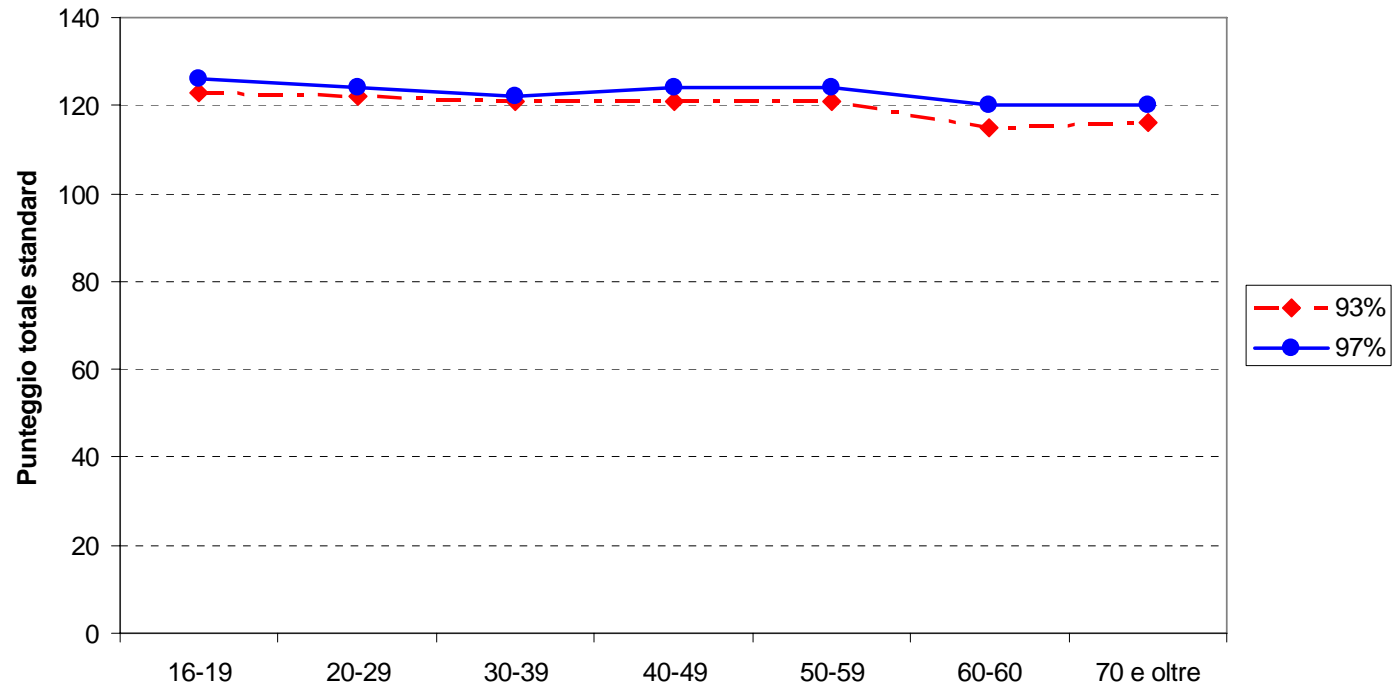
Le verifiche della validità di costrutto

Confronto percentili x livello di ritardo mentale

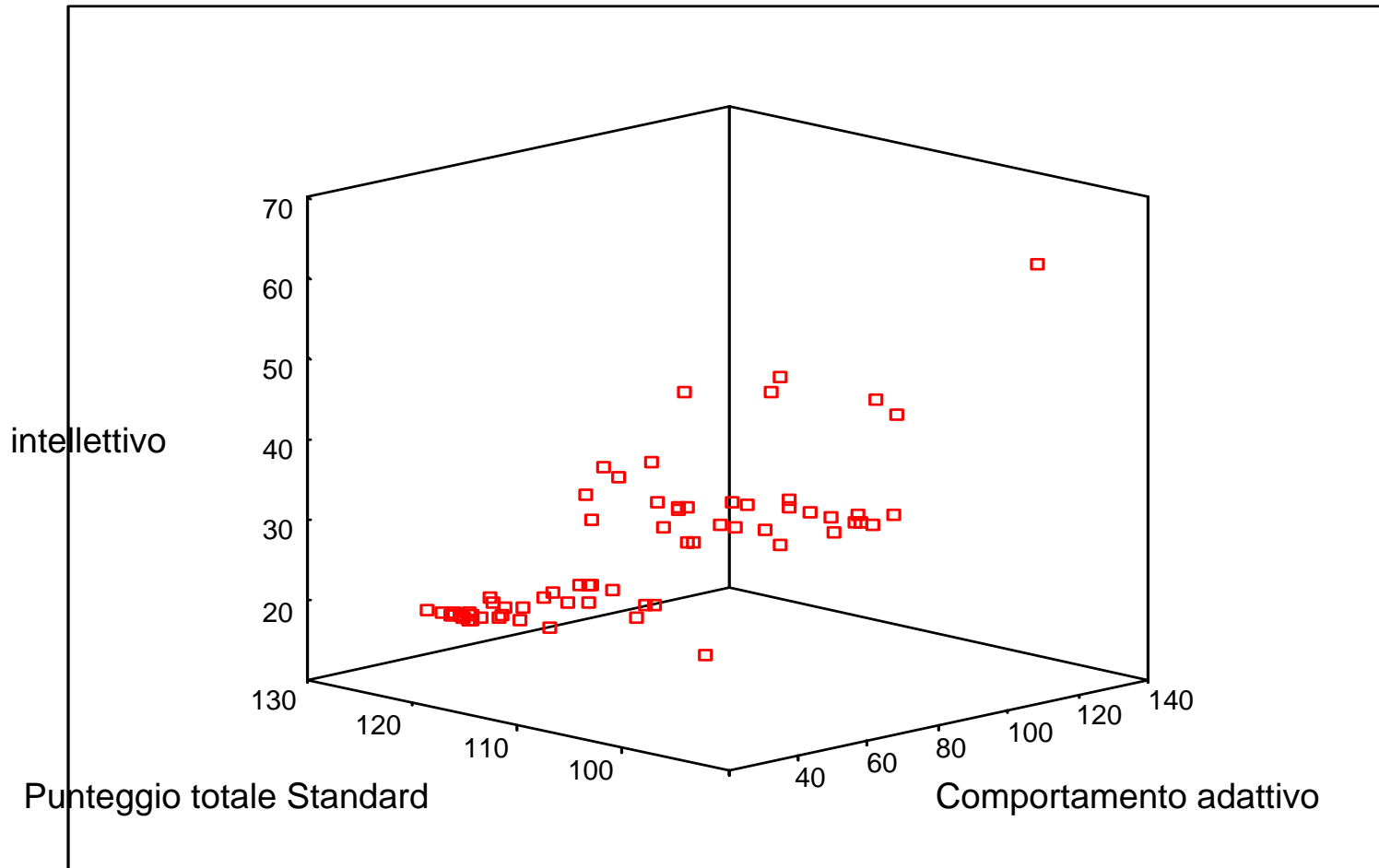


Le verifiche della validità di costruito

Confronto percentili x fasce d'età



Le verifiche della validità di costrutto

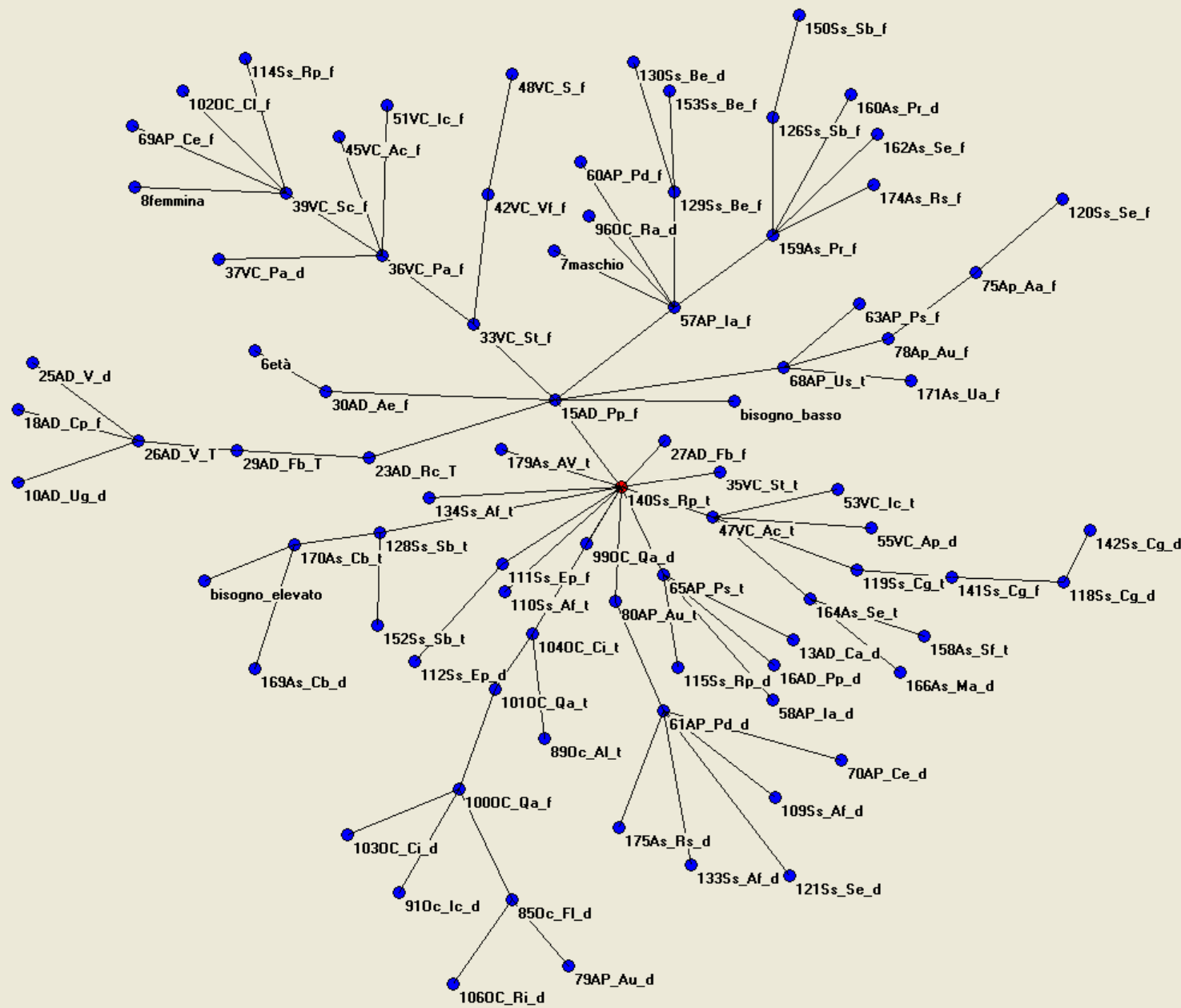


La sfida attuale

1. Come utilizzare il Modello dei Sostegni in funzione del miglioramento della Qualità di Vita delle Persone con DI?
2. Quali sono le fasi logiche e le procedure da implementare per utilizzare le informazioni sul funzionamento individuale (nel contesto attuale, futuro e/o desiderato dalla persona) in funzione di:
 - a. **Obiettivi allineati** con il miglioramento della **QdV**
 - b. **Strategie di Sostegno efficaci**
 - c. **Outcomes personali significativi** (che hanno senso per la persona nel suo ambiente di appartenenza)

Variables

- Betà
- 7maschio
- 8femmina
- 10AD_Ug_d
- 13AD_Ca_d
- 15AD_Pp_f
- 16AD_Pp_d
- 18AD_Cp_f
- 23AD_Rc_T
- 25AD_V_d
- 26AD_V_T
- 27AD_Fb_f
- 29AD_Fb_T
- 30AD_Ae_f
- 33VC_St_f
- 35VC_St_t
- 36VC_Pa_f
- 37VC_Pa_d
- 39VC_Sc_f
- 42VC_Vf_f
- 45VC_Ac_f
- 47VC_Ac_t
- 48VC_S_f
- 51VC_Ic_f
- 53VC_Ic_t
- 55VC_Ap_d
- 57AP_Ia_f
- 58AP_Ia_d
- 60AP_Pd_f
- 61AP_Pd_d
- 63AP_Ps_f
- 65AP_Ps_t
- 68AP_Us_t
- 69AP_Ce_f
- 70AP_Ce_d
- 75Ap_Aa_f
- 78Ap_Au_f
- 79AP_Au_d
- 80AP_Au_t
- 850c_FL_d
- 890c_AL_t
- 910c_Ic_d
- 990C_Qa_d
- 1000C_Qa_f
- 1010C_Qa_t
- 1020C_Ci_f
- 1030C_Ci_d
- 1040C_Ci_t
- 1060C_Ri_d
- 109Ss_Af_d
- 110Ss_Af_t
- 111Ss_Ep_f
- 112Ss_Ep_d
- 114Ss_Rp_f
- 115Ss_Rp_d
- 118Ss_Cg_d
- 119Ss_Cg_t
- 120Ss_Se_f
- 121Ss_Se_d
- 121Ss_Se_f
- 126Ss_Sb_f
- 128Ss_Sb_t
- 129Ss_Be_f
- 130Ss_Be_d
- 133Ss_Af_d
- 134Ss_Af_t
- 140Ss_Rp_t
- 141Ss_Cg_f
- 142Ss_Cg_d
- 150Ss_Sb_f
- 153Ss_Be_f
- 155Ss_Rp_d
- 158As_Sf_t
- 159As_Pr_f
- 160As_Pr_d
- 164As_Se_t
- 166As_Ma_d
- 162As_Se_f
- 171As_Ua_f
- 175As_Rs_d
- 177As_Rs_f
- 179As_AV_t
- 182As_Rs_f
- 190C_Qa_d
- 195Ss_Af_d
- 200C_Qa_f
- 205Ss_Af_d
- 210C_Qa_t
- 215Ss_Af_d
- 220C_Qa_f
- 225Ss_Af_d
- 230C_Qa_t
- 235Ss_Af_d
- 240C_Qa_f
- 245Ss_Af_d
- 250C_Qa_t
- 255Ss_Af_d
- 260C_Qa_f
- 265Ss_Af_d
- 270C_Qa_t
- 275Ss_Af_d
- 280C_Qa_f
- 285Ss_Af_d
- 290C_Qa_t
- 295Ss_Af_d
- 300C_Qa_f
- 305Ss_Af_d
- 310C_Qa_t
- 315Ss_Af_d
- 320C_Qa_f
- 325Ss_Af_d
- 330C_Qa_t
- 335Ss_Af_d
- 340C_Qa_f
- 345Ss_Af_d
- 350C_Qa_t
- 355Ss_Af_d
- 360C_Qa_f
- 365Ss_Af_d
- 370C_Qa_t
- 375Ss_Af_d
- 380C_Qa_f
- 385Ss_Af_d
- 390C_Qa_t
- 395Ss_Af_d
- 400C_Qa_f
- 405Ss_Af_d
- 410C_Qa_t
- 415Ss_Af_d
- 420C_Qa_f
- 425Ss_Af_d
- 430C_Qa_t
- 435Ss_Af_d
- 440C_Qa_f
- 445Ss_Af_d
- 450C_Qa_t
- 455Ss_Af_d
- 460C_Qa_f
- 465Ss_Af_d
- 470C_Qa_t
- 475Ss_Af_d
- 480C_Qa_f
- 485Ss_Af_d
- 490C_Qa_t
- 495Ss_Af_d
- 500C_Qa_f
- 505Ss_Af_d
- 510C_Qa_t
- 515Ss_Af_d
- 520C_Qa_f
- 525Ss_Af_d
- 530C_Qa_t
- 535Ss_Af_d
- 540C_Qa_f
- 545Ss_Af_d
- 550C_Qa_t
- 555Ss_Af_d
- 560C_Qa_f
- 565Ss_Af_d
- 570C_Qa_t
- 575Ss_Af_d
- 580C_Qa_f
- 585Ss_Af_d
- 590C_Qa_t
- 595Ss_Af_d
- 600C_Qa_f
- 605Ss_Af_d
- 610C_Qa_t
- 615Ss_Af_d
- 620C_Qa_f
- 625Ss_Af_d
- 630C_Qa_t
- 635Ss_Af_d
- 640C_Qa_f
- 645Ss_Af_d
- 650C_Qa_t
- 655Ss_Af_d
- 660C_Qa_f
- 665Ss_Af_d
- 670C_Qa_t
- 675Ss_Af_d
- 680C_Qa_f
- 685Ss_Af_d
- 690C_Qa_t
- 695Ss_Af_d
- 700C_Qa_f
- 705Ss_Af_d
- 710C_Qa_t
- 715Ss_Af_d
- 720C_Qa_f
- 725Ss_Af_d
- 730C_Qa_t
- 735Ss_Af_d
- 740C_Qa_f
- 745Ss_Af_d
- 750C_Qa_t
- 755Ss_Af_d
- 760C_Qa_f
- 765Ss_Af_d
- 770C_Qa_t
- 775Ss_Af_d
- 780C_Qa_f
- 785Ss_Af_d
- 790C_Qa_t
- 795Ss_Af_d
- 800C_Qa_f
- 805Ss_Af_d
- 810C_Qa_t
- 815Ss_Af_d
- 820C_Qa_f
- 825Ss_Af_d
- 830C_Qa_t
- 835Ss_Af_d
- 840C_Qa_f
- 845Ss_Af_d
- 850C_Qa_t
- 855Ss_Af_d
- 860C_Qa_f
- 865Ss_Af_d
- 870C_Qa_t
- 875Ss_Af_d
- 880C_Qa_f
- 885Ss_Af_d
- 890C_Qa_t
- 895Ss_Af_d
- 900C_Qa_f
- 905Ss_Af_d
- 910C_Qa_t
- 915Ss_Af_d
- 920C_Qa_f
- 925Ss_Af_d
- 930C_Qa_t
- 935Ss_Af_d
- 940C_Qa_f
- 945Ss_Af_d
- 950C_Qa_t
- 955Ss_Af_d
- 960C_Qa_f
- 965Ss_Af_d
- 970C_Qa_t
- 975Ss_Af_d
- 980C_Qa_f
- 985Ss_Af_d
- 990C_Qa_t
- 995Ss_Af_d





Luigi Croce **tel. 338 6669006**

Email **luigi.croce57@libero.it**

luigi.croce@unicatt.it