



ANFFAS[®] Onlus



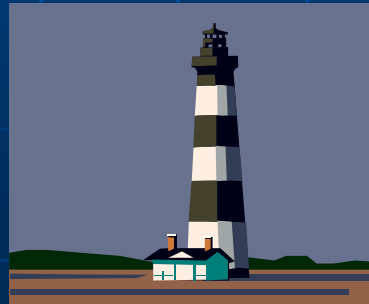
*Assemblea Nazionale Ordinaria
dei rappresentanti
delle Associazioni Locali Socie
Anffas Onlus*

Sabato 24 e Domenica 25 Giugno 2006

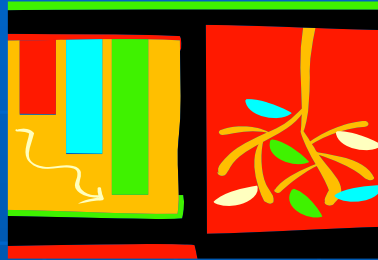
Grand Hotel Mediterraneo
Firenze



RELAZIONE DI GESTIONE ANNO 2005



FILONI PRINCIPALI DI ATTIVITA'



- **Attività editoriale dell'Associazione**
- **Attività formativa ed informativa**
- **Attività di servizio**
- **Attività legate all'immagine**

Attività Editoriale

LA ROSA BLU Pubblicazioni 2005

Marzo 2005

Dalla "dis-carica" alla "presa in carico" della persona con disabilità e della sua famiglia.

Luglio 2005

L'età evolutiva nel progetto di vita.

Novembre 2005

I diritti negati.



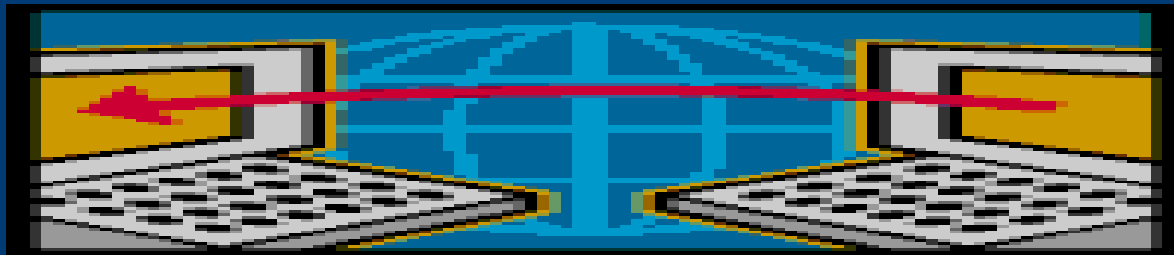


Attività Editoriale

Il portale associativo www.anffas.net è stato implementato con rubriche di interesse generale quali le news di politica sociale.

Nel contempo è stata predisposta una nuova versione del portale, che consentirà una migliore circolazione delle informazioni.

L'area Intranet, attraverso la quale si accede ai servizi Anffas per la generalità degli associati è stata ulteriormente migliorata.





Attività formativa ed informativa

PROGETTO ANFFAS IN-FORMA

Ambizioso obiettivo di occasioni e spunti di formazione a Presidenti, Consiglieri e Tecnici fiduciari di cui sarà fornito nel corso dei lavori assembleari ampia relazione.





Attività formativa ed informativa

PROGETTO BANDO LEGGE 383 ANNO 2005

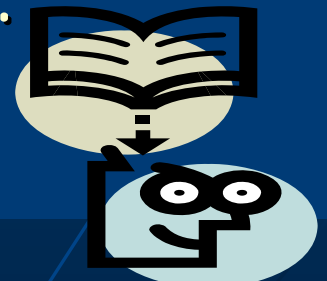
**“Introduzione nell’ambito italiano
del 10° Sistema di Diagnosi,
Classificazione e programmazione dei
Sostegni alle persone con disabilità
intellettive dell’American Association
on Mental Retardation (AAMR)”**





Attività formativa ed informativa

E' proseguita la collaborazione con la Vannini Editrice di Brescia per la produzione dell'edizione italiana dell'AJMR e l'edizione 2005 dell'Agenda Sociale Gea. E' stata anche attivata la collana dei "Quaderni Anffas" la cui prima pubblicazione è stata il "Vademecum: guida normativa alle buone prassi per l'integrazione scolastica".





Attività di Servizio

Il Numero Verde (800-067067)

Anno 2005

Messaggi ricevuti : 400

Media : 3 messaggi per giorno lavorativo

Media risposte scritte : 2 scritti per giorno lavorativo

E' in corso la sua trasformazione in servizio SAI? Nazionale





Numero Verde



Principali richieste

- *Informazioni sull'Associazione e le sue attività*
- *Recapiti delle Associazioni Locali con richieste di inserimento di persone con disabilità in centri diurni e/o residenziali*
- *Informazioni Legislative, in particolare agevolazioni e permessi*
- *Normativa sulla compartecipazione al costo*
- *Normativa sul contrassegno e permessi di sosta*
- *Richiesta di materiale informativo
(per esempio, La Rosa Blu, Vademecum)*



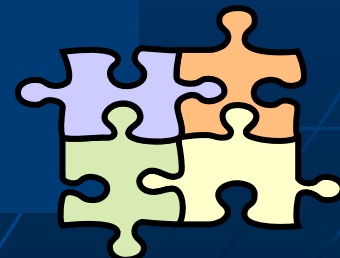
Sportello Nazionale per l'Integrazione Scolastica

Sono state assicurate le attività dello sportello, di cui saranno forniti i dettagli nella relazione della Prof.ssa Manganaro

Si è proceduto a nominare oltre 120 referenti per l'integrazione scolastica.

In data 5 febbraio 2005 si è tenuto, a Padova, il I° seminario Nazionale dal titolo "Verso quale Integrazione scolastica?"

E' Stato predisposto il materiale per la pubblicazione del I° quaderno Anffas.





Servizio Civile Nazionale

Nel corso del 2005 oltre 350 giovani hanno prestato servizio sui progetti presentati nell'anno 2004 .

Inoltre 88 strutture associative hanno presentato sui bandi 2005 progetti scelti tra i 5 temi base, per un numero di volontari richiesti di n. 735 di cui approvati n. 619.





EDUCAZIONE CONTINUA IN MEDICINA (ECM)

Anffas è entrata, nel 2005, a far parte della fase "a regime" del programma ministeriale ECM in qualità di provider. Nel corso dell'anno si sono tenuti, tra gli altri, i seguenti eventi accreditati:

- 1) Psicopatologia e ritardo mentale - *Brescia*
- 2) Dall'ansia alla fobia: analisi e trattamento nel soggetto con ritardo mentale - *Salerno*
- 3) L'organizzazione che cambia CSS-CDD: quale futuro per l'educatore professionale nei servizi per persone con disabilità - *Milano*
- 4) La carta dei servizi: strumento principe di programmazione e verifica nella qualità - *Roma*





Nuove Iniziative

In data 9 settembre 2005

Il CDN ha costituito

**l' Osservatorio Nazionale
per l'amministrazione di sostegno**
di cui il Coordinatore Angelo Fasani,
nel corso dei lavori assembleari,
fornirà alcuni aggiornamenti





Iniziative e progetti mantenuti e/o avviati

- Progetto età evolutiva
- Progetto politiche sociali
 - Progetto diritti umani
- Tribunale diritti disabili
 - Progetto Anffas Sud
 - Progetto qualità

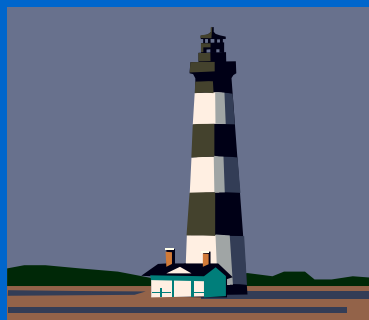




Assemblee Nazionali

Cagliari 14-15 maggio 2005

Approvazione della relazione "Il Cuore e la Ragione"



Roma 9-10 dicembre 2005

Approvazione delle "Modifiche statutarie e regolamentari"



Assemblea Nazionale
Nazionale
degli Organismi Regionali
Rappresentativi
delle Associazioni Locali Socie



Roma 2 aprile 2005
Roma 15 ottobre 2005



Riunioni del Consiglio Direttivo Nazionale

- Roma 14-15 gennaio 2005
- Padova 4 febbraio 2005
- Roma 1-2 aprile 2005
- Roma 29-30 aprile 2005
- Villasimius (CA) 13 maggio 2005
- Roma 29 luglio 2005
- Roma 9 settembre 2005
- Roma 14-15 ottobre 2005
- Trento 11-12 novembre 2005
- Roma 9 dicembre 2005



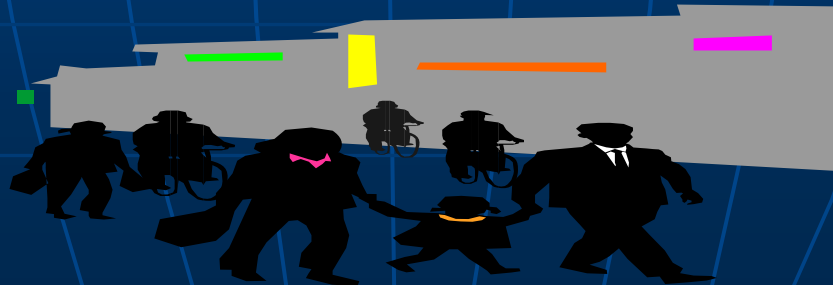


Raffronto Soci anni 2004-2005

Totale al 31/12/2004 < >
13065

Totale al 31/12/2005 < >
13771

+ 706 (+5,4%)





Associazioni Locali al 31/12/2005

Piemonte <> 18
Lombardia <> 31
Trentino Alto Adige <> 1
Veneto <> 21
Friuli Venezia Giulia <> 5
Liguria <> 8

Totale Nord 84

Emilia Romagna <> 14
Toscana <> 8
Marche <> 14
Lazio <> 6
Abruzzo <> 12
Sardegna <> 2

Totale Centro ... 56

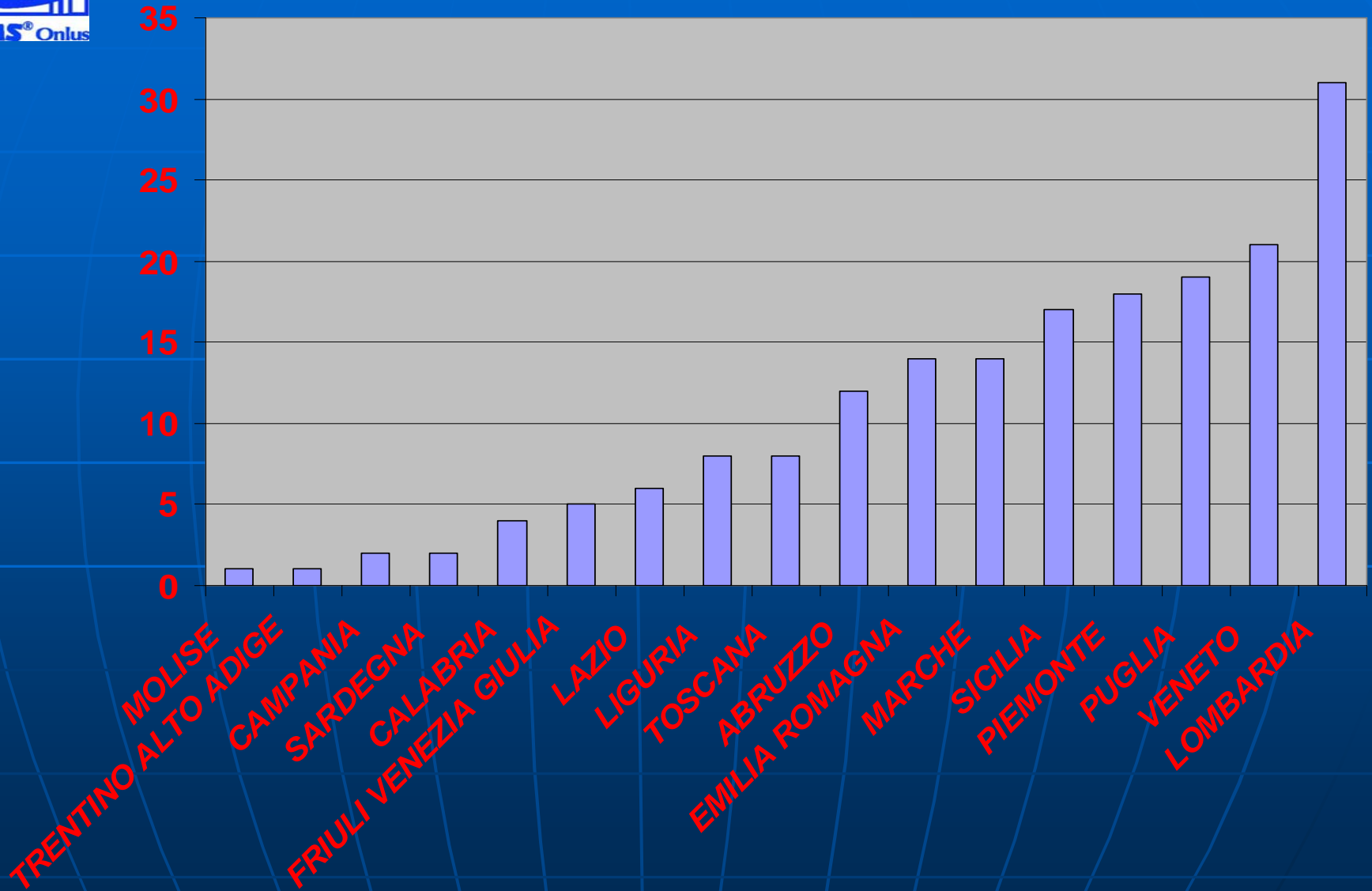
Molise <> 1
Campania <> 2
Puglia <> 19
Calabria <> 4
Sicilia <> 17

Totale Sud.....43

Totale complessivo <> 183



Grafico Associazioni Locali al 31/12/2005





Nuove Associazioni Locali

New entry 2005

★Frosinone – Lazio

★Sulmona – Abruzzo

★Rosolini - Sicilia





ORGANISMI REGIONALI RAPPRESENTANTIVI DELLE ASSOCIAZIONI LOCALI SOCIE

- Piemonte
- Lombardia
- Trentino A.A. (coordinamento)
- Veneto
- Friuli Venezia Giulia
- Liguria
- Emilia Romagna
- Toscana
- Marche
- Lazio
- Abruzzo (Molise)
- Sardegna (coordinamento)
- Campania (coordinamento)
- Puglia
- Calabria
- Sicilia

Attività Uffici Sede

Circolari emesse: 38

■ Vita Associativa	13
■ Norme legislative	4
■ C.C.N.L.	5
■ Integrazione Scolastica	1
■ Commissioni Mediche	2
■ Servizio Civile	2
■ Informative varie	7
■ E.C.M.	1
■ Progetti	3



Attività Uffici Sede

Protocollo:

In Entrata: 6.893

- 50% e mail
- 30% posta
- 20% fax

In Uscita: 3.005

- 65% e mail
- 25% posta
- 10% fax

