



Servizio STATISTICO

Ministero dell'Istruzione, dell'Università e della Ricerca



Servizio STATISTICO



Ministero dell'Istruzione, dell'Università e della Ricerca

## L'integrazione scolastica degli alunni con disabilità

**dati statistici  
A.S. 2012/2013**

**(ottobre 2013)**



La presente pubblicazione fa riferimento ai **dati aggiornati a ottobre 2013**.

I dati elaborati e qui pubblicati sono patrimonio della collettività: è consentito il loro utilizzo e la loro pubblicazione con la citazione della fonte ("Fonte: MIUR - Ufficio di Statistica"; "Fonte: elaborazione su dati MIUR - Ufficio di Statistica").

Hanno collaborato a questa pubblicazione

D. G. per gli Studi, la Statistica e i Sistemi Informativi:  
Francesca Salvini, Simonetta Ruscigno

Revisione testi:  
Laura Boi, Angela Iadecola

## Sommario

<b>Introduzione</b>	4
<b>Parte I - Gli alunni con disabilità nella scuola italiana</b>	6
1.1 Alunni con disabilità nel sistema scolastico italiano	6
1.2 Ripartizione territoriale degli alunni con disabilità nel sistema scolastico italiano	8
1.3 Alunni con disabilità nel sistema scolastico italiano nel dettaglio delle scuole a gestione statale	11
1.4 Alunni per tipologia di disabilità	14
1.5 Alunni stranieri con disabilità	16
<b>Parte II - I docenti di sostegno nella scuola a gestione statale</b>	19
2.1 Il rapporto tra gli alunni con disabilità e i docenti di sostegno nelle scuole statali e la loro distribuzione sul territorio	19
2.2 La variazione negli anni del numero dei docenti di sostegno	20
2.3 Docenti di sostegno a tempo indeterminato e a tempo determinato	22
2.4 Docenti di sostegno e docenti su posto comune nell'A.S. 2012/13	23
<i>Appendice</i>	26
<i>Indice delle tavole e dei grafici</i>	29

## Introduzione

Il *Focus* elabora i dati sugli alunni con disabilità nell'anno scolastico 2012/2013, rilevati dal Servizio Statistico del MIUR attraverso le Rilevazioni sulle scuole – ex Integrative - (con riferimento agli alunni) ed il Fascicolo (con riferimento ai docenti).

### Tendenze rispetto al passato

Nell'A.S. 2012/2013 il totale degli alunni con disabilità è cresciuto, rispetto all'anno scolastico precedente, del 3,2%, registrando tassi di incremento differenti nei vari ordini e gradi di scuola. Si osserva, infatti, un aumento del 2,2% nella scuola dell'infanzia, del 3,4% nella scuola primaria, del 2,4% nella scuola secondaria di I grado e del 4,3% nella scuola secondaria di II grado. Con riferimento alla sola scuola statale, dall'anno scolastico 2000/2001 gli alunni con disabilità sono aumentati di oltre il 60% giungendo, nell'anno scolastico di riferimento, ad oltre 205 mila unità. La crescita è stata disomogenea nelle diverse macroaree del territorio nazionale: +90% nel Nord-Ovest, +76% nel Nord-Est, +82% nel Centro, +34% nel Mezzogiorno.

### La disabilità nei diversi ordini scolastici e per regioni

La percentuale degli alunni con disabilità sul totale degli alunni si approssima, nell'A.S. 2012/2013, al 2,5%. Più precisamente, tale percentuale è pari all'1,3% nella scuola dell'infanzia, al 3% nella scuola primaria, al 3,7% nella scuola secondaria di I grado e al 2% nella scuola secondaria di II grado. A livello regionale si registrano numerose discrepanze: dall'1,9% della Basilicata, al 3,1% del Lazio e dell'Abruzzo, fino al 3,3% del Trentino Alto Adige.

### La disabilità per tipologia

Entrando nel dettaglio delle tipologie di disabilità, occorre distinguere fra disabilità visiva, uditiva e psicofisica. La disabilità psicofisica si specifica in disabilità intellettiva, motoria e nella tipologia "altra disabilità", all'interno della quale vengono considerati gli alunni con problemi psichiatrici precoci, con disturbi specifici di apprendimento - qualora certificati in conformità con altri disturbi - e con sindrome da deficit di attenzione e iperattività (ADHD). Premesso ciò, i dati per l'A.S. 2012/2013 mostrano come, a livello nazionale e per tutti gli ordini e gradi di scuola, la disabilità intellettiva rappresenta la tipologia più diffusa, contando sia nella scuola statale che in quella a gestione non statale oltre 148.700 alunni (66,7% del totale degli alunni con disabilità). Minori sono le percentuali degli alunni che hanno una forma di disabilità motoria, visiva o uditiva: gli alunni con disabilità motoria sono circa 9.100 (4,1% del totale), gli alunni con disabilità uditiva sono circa 6.500 (2,9% del totale) e gli alunni con disabilità visiva si approssimano ai 3.700 (1,7% del totale degli alunni con disabilità). In media, su tutti gli ordini di scuola, quasi il 24,6% degli alunni con disabilità è affetto da un' "altra forma di disabilità".



### **Posti di sostegno**

In merito ai docenti di sostegno, i dati relativi alla sola scuola statale, indicano la progressiva crescita della dotazione organica in questione, coerentemente con l'aumento degli alunni con disabilità. Sul totale dei docenti, l'organico di sostegno è passato dall'8% dell'A.S. 2000/01 al 13,2% dell'A.S. 2012/2013. Rispetto all'anno scolastico precedente l'incremento è stato del 3,2%, a fronte di un rapporto alunni/docente invariato da circa nove anni a questa parte (due alunni con disabilità/un docente di sostegno).

## Parte I

### Gli alunni con disabilità nella scuola italiana

#### 1.1 Alunni con disabilità nel sistema scolastico italiano

Gli alunni con disabilità nel sistema scolastico italiano sono complessivamente 222.917, pari al 2,5% dell'intera popolazione (prossima a 9 milioni di alunni). La scuola dell'infanzia presenta una percentuale di alunni con disabilità inferiore agli altri ordini di scuola pari all'1,3% (in media si ha un alunno con disabilità ogni 78 alunni senza disabilità). Nella scuola primaria essa è del 3%, nella scuola secondaria di I grado del 3,7%, nella scuola secondaria di II grado la percentuale di alunni con disabilità è pari al 2%.

**Tav. 1 Totale alunni e alunni con disabilità: un quadro di sintesi - A.S. 2012/2013**

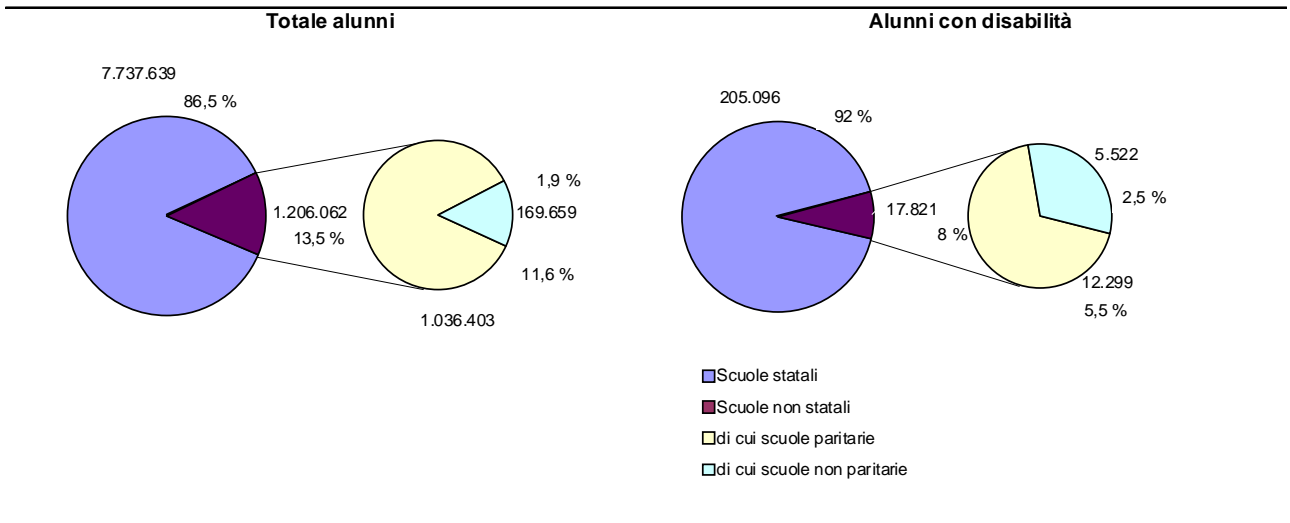
	Totale ordini scuola	Scuola dell'infanzia	Scuola primaria	Scuola secondaria di I grado	Scuola secondaria di II grado
<b>Totale scuole</b>					
Alunni con disabilità	222.917	21.283	83.892	65.084	52.658
Totale alunni	8.943.701	1.686.095	2.825.400	1.779.758	2.652.448
<i>alunni senza disabilità / alunni con disabilità</i>	39	78	33	26	49
<i>% alunni con disabilità / totale alunni</i>	2,5	1,3	3,0	3,7	2,0
<b>Scuole statali</b>					
Alunni con disabilità	205.096	14.839	78.374	61.448	50.435
Totale alunni	7.737.639	1.014.142	2.574.660	1.673.564	2.475.273
<i>alunni senza disabilità / alunni con disabilità</i>	37	67	32	26	48
<i>% alunni con disabilità / totale alunni</i>	2,7	1,5	3,0	3,7	2,0
<b>Scuole non statali</b>					
Alunni con disabilità	17.821	6.444	5.518	3.636	2.223
Totale alunni	1.206.062	671.953	250.740	106.194	177.175
<i>alunni senza disabilità / alunni con disabilità</i>	67	103	44	28	79
<i>% alunni con disabilità / totale alunni</i>	1,5	1,0	2,2	3,4	1,3
<i>di cui: Scuole paritarie</i>					
Alunni con disabilità	12.299	6.047	3.244	1.405	1.603
Totale alunni	1.036.403	642.040	190.608	69.833	133.922
<i>alunni senza disabilità / alunni con disabilità</i>	83	105	58	49	83
<i>% alunni con disabilità / totale alunni</i>	1,2	0,9	1,7	2,0	1,2
<b>Incidenza alunni con disabilità per gestione</b>					
<i>% alunni con disabilità scuole statali / scuole totali</i>	92,0	69,7	93,4	94,4	95,8
<i>% alunni con disabilità scuole non statali / sc. totali</i>	8,0	30,3	6,6	5,6	4,2
<i>% alunni con disabilità scuole paritarie / sc. non statali</i>	69,0	93,8	58,8	38,6	72,1

Con riferimento alla distribuzione per gestione, osserviamo che, complessivamente, circa il 92% degli alunni con disabilità frequenta scuole statali. Quanto alle scuole a gestione non statale, la più alta concentrazione degli alunni con disabilità si ha nella

scuola dell'infanzia, con una percentuale di alunni con disabilità in scuole non statali pari al 30,3% del totale degli alunni con disabilità. Quanto alla scuola primaria e secondaria, circa il 94% degli alunni con disabilità frequenta scuole a gestione statale. Degli alunni con disabilità frequentanti scuole non statali, mediamente circa il 69% si trova in scuole paritarie.

Il grafico seguente mette a confronto la composizione percentuale degli alunni in totale e degli alunni con disabilità per gestione: l'86,5% del totale degli alunni e il 92% degli alunni con disabilità frequenta scuole a gestione statale. Quanto al dettaglio della gestione non statale si osserva che le scuole paritarie accolgono l'11,6% del totale degli alunni e il 5,5% degli alunni con disabilità. Le scuole non paritarie accolgono l'1,9% del totale degli alunni e il 2,5% degli alunni con disabilità.

**Graf. 1 Totale alunni e alunni con disabilità per gestione - A.S. 2012/2013**



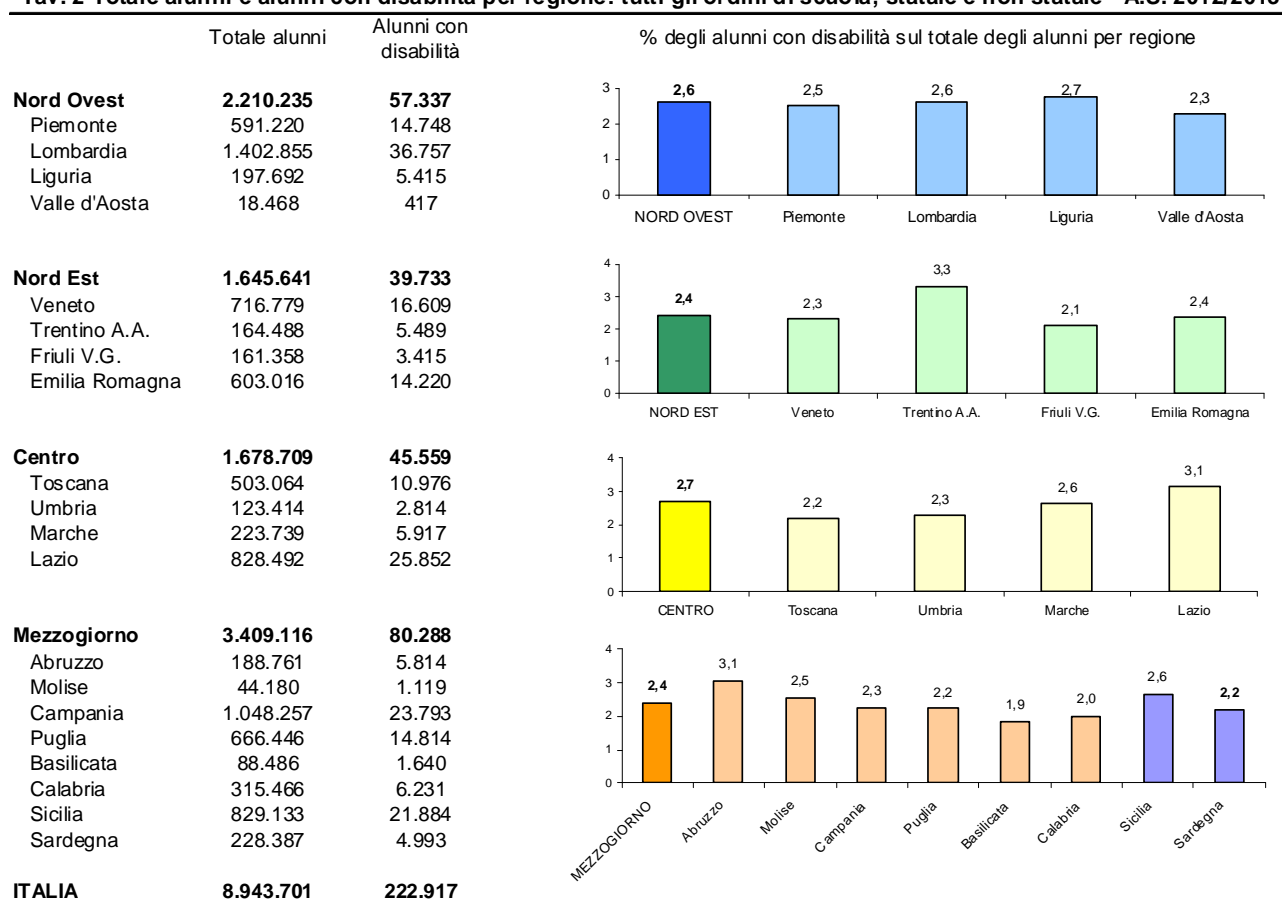


## 1.2 Ripartizione territoriale degli alunni con disabilità nel sistema scolastico italiano

Gli alunni con disabilità sono diversamente distribuiti nelle quattro macroaree del Paese (Nord-Ovest, Nord-Est, Centro e Mezzogiorno): la loro incidenza percentuale oscilla complessivamente fra il 2,4% e il 2,7% (Tav. 2), con notevoli variazioni fra i diversi ordini di scuola. Osservando la distribuzione regionale la percentuale di alunni con disabilità sul totale degli alunni oscilla da un minimo dell'1,9% per la Basilicata ad un massimo del 3,3% per il Trentino Alto Adige.

Le regioni dell'Italia centrale presentano mediamente una percentuale più elevata di alunni con disabilità: se nel complesso del sistema scolastico italiano essa è pari al 2,5% del totale, nel Centro Italia sale al 2,7% con 45.559 alunni con disabilità su un totale di 1.678.709 alunni.

**Tav. 2 Totale alunni e alunni con disabilità per regione: tutti gli ordini di scuola, statale e non statale - A.S. 2012/2013**





Il dato emerge chiaramente anche esaminando i diversi ordini di scuola (Tav. 3). Per la scuola dell'infanzia le regioni dell'Italia centrale presentano mediamente una percentuale dell'1,6% contro l'1,3% della media italiana; in questa macroarea, le regioni con la quota di alunni con certificazione di disabilità più elevata sono, per la scuola dell'infanzia, il Lazio e le Marche, rispettivamente con una quota dell'1,9% e dell'1,5%.

Tav. 3 Totale alunni e alunni con disabilità per ordine di scuola, statale e non statale, e regione - A.S. 2012/2013

Regioni	Scuola dell'infanzia			Scuola primaria			Scuola secondaria di I grado			Scuola secondaria di II grado		
	Totale alunni	Alunni con disabilità	%	Totale alunni	Alunni con disabilità	%	Totale alunni	Alunni con disabilità	%	Totale alunni	Alunni con disabilità	%
<b>Nord Ovest</b>	<b>434.414</b>	<b>5.562</b>	<b>1,3</b>	<b>722.975</b>	<b>22.402</b>	<b>3,1</b>	<b>446.015</b>	<b>18.245</b>	<b>4,1</b>	<b>606.831</b>	<b>11.128</b>	<b>1,8</b>
Piemonte	115.484	1.303	1,1	190.742	5.181	2,7	119.104	4.554	3,8	165.890	3.710	2,2
Lombardia	278.330	3.774	1,4	464.491	15.016	3,2	283.716	11.913	4,2	376.318	6.054	1,6
Liguria	36.900	431	1,2	61.869	2.067	3,3	39.459	1.670	4,2	59.464	1.247	2,1
Valle d'Aosta	3.700	54	1,5	5.873	138	2,3	3.736	108	2,9	5.159	117	2,3
<b>Nord Est</b>	<b>319.160</b>	<b>4.196</b>	<b>1,3</b>	<b>535.180</b>	<b>15.443</b>	<b>2,9</b>	<b>328.240</b>	<b>12.039</b>	<b>3,7</b>	<b>463.061</b>	<b>8.055</b>	<b>1,7</b>
Veneto	139.187	1.611	1,2	232.788	6.798	2,9	143.972	5.313	3,7	200.832	2.887	1,4
Trentino A.A.	32.651	475	1,5	54.642	2.160	4,0	34.461	2.222	6,4	42.734	632	1,5
Friuli V.G.	31.386	564	1,8	51.492	1.280	2,5	32.148	896	2,8	46.332	675	1,5
Emilia Romagna	115.936	1.546	1,3	196.258	5.205	2,7	117.659	3.608	3,1	173.163	3.861	2,2
<b>Centro</b>	<b>315.902</b>	<b>4.990</b>	<b>1,6</b>	<b>531.738</b>	<b>17.043</b>	<b>3,2</b>	<b>326.601</b>	<b>12.380</b>	<b>3,8</b>	<b>504.468</b>	<b>11.146</b>	<b>2,2</b>
Toscana	95.670	1.171	1,2	159.696	3.655	2,3	97.640	2.917	3,0	150.058	3.233	2,2
Umbria	24.351	252	1,0	38.786	1.023	2,6	23.722	757	3,2	36.555	782	2,1
Marche	42.646	646	1,5	68.177	2.130	3,1	42.652	1.436	3,4	70.264	1.705	2,4
Lazio	153.235	2.921	1,9	265.079	10.235	3,9	162.587	7.270	4,5	247.591	5.426	2,2
<b>Mezzogiorno</b>	<b>616.619</b>	<b>6.535</b>	<b>1,1</b>	<b>1.035.507</b>	<b>29.004</b>	<b>2,8</b>	<b>678.902</b>	<b>22.420</b>	<b>3,3</b>	<b>1.078.088</b>	<b>22.329</b>	<b>2,1</b>
Abruzzo	36.141	536	1,5	56.928	1.934	3,4	36.502	1.625	4,5	59.190	1.719	2,9
Molise	7.494	90	1,2	12.851	370	2,9	8.638	301	3,5	15.197	358	2,4
Campania	189.715	1.908	1,0	320.349	8.874	2,8	208.767	6.762	3,2	329.426	6.249	1,9
Puglia	118.414	1.345	1,1	201.267	5.041	2,5	133.074	3.983	3,0	213.691	4.445	2,1
Basilicata	14.867	143	1,0	25.691	535	2,1	17.391	449	2,6	30.537	513	1,7
Calabria	59.218	442	0,7	93.643	2.313	2,5	60.926	1.673	2,7	101.679	1.803	1,8
Sicilia	148.910	1.612	1,1	257.207	8.268	3,2	168.657	6.228	3,7	254.359	5.776	2,3
Sardegna	41.860	459	1,1	67.571	1.669	2,5	44.947	1.399	3,1	74.009	1.466	2,0
<b>ITALIA</b>	<b>1.686.095</b>	<b>21.283</b>	<b>1,3</b>	<b>2.825.400</b>	<b>83.892</b>	<b>3,0</b>	<b>1.779.758</b>	<b>65.084</b>	<b>3,7</b>	<b>2.652.448</b>	<b>52.658</b>	<b>2,0</b>

Anche nella scuola primaria la percentuale degli alunni con disabilità frequentanti le scuole delle regioni dell'Italia centrale risulta più elevata (3,2%) rispetto alla media nazionale (pari al 3%). Le regioni che si distinguono per i valori percentuali più alti sono il Lazio, con il 3,9% sul totale degli alunni frequentanti nella regione, e le Marche con il 3,1%. Tuttavia, anche altre regioni italiane presentano, nell'ambito della scuola primaria, dei valori particolarmente elevati rispetto alla media nazionale: in particolare, per il Nord-Ovest si distinguono Liguria e Lombardia, con il 3,3% e il 3,2%, per il Nord-Est il Trentino Alto Adige con il 4% e, per il Mezzogiorno, Abruzzo e Sicilia, con il 3,4% e il 3,2%.

Quanto alla scuola secondaria di I grado, le regioni che presentano mediamente una percentuale più alta di alunni con disabilità rispetto alla media nazionale sono quelle localizzate nel Nord-Ovest - 4,1% del totale degli alunni - contro il 3,7% del dato nazionale.

La distribuzione regionale mette in evidenza, nell'ambito di tale area, le percentuali di Lombardia e Liguria (entrambe pari al 4,2%); per il Nord-Est emerge il Trentino Alto Adige con il 6,4%; tra le regioni centrali, il Lazio con il 4,5%, e con lo stesso valore, per il Mezzogiorno, l'Abruzzo.

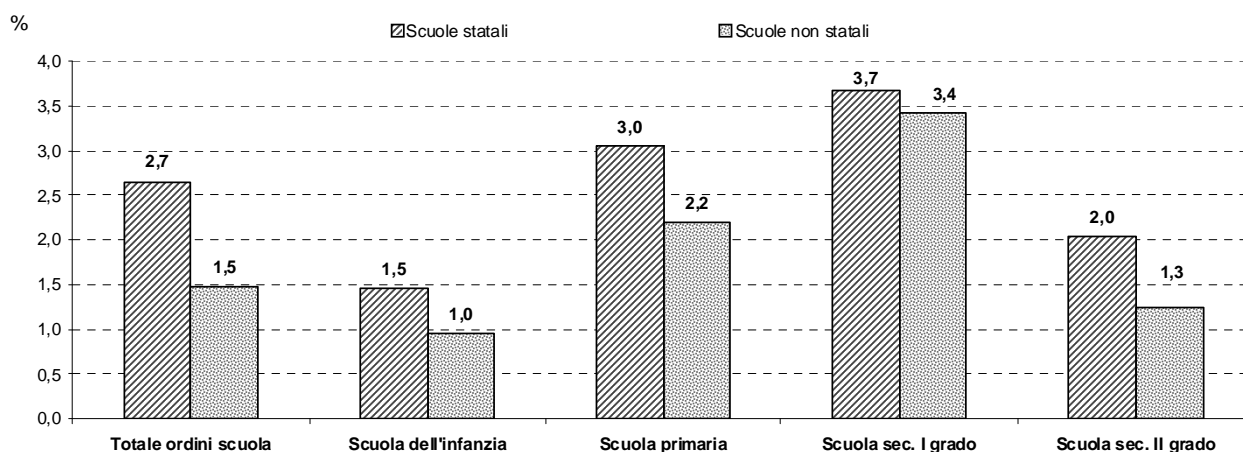
Per la scuola secondaria di II grado, le regioni con la percentuale più elevata sono quelle collocate nell'Italia centrale e meridionale. Se in media per la scuola secondaria di II grado gli alunni con disabilità sono pari al 2%, le regioni dell'Italia centrale presentano una percentuale media del 2,2% e quelle situate nel meridione una media del 2,1%, con percentuali più alte, tra le singole regioni: in Abruzzo, con il 2,9%, nelle Marche, con il 2,4%, in Molise, con il 2,4%, e in Sicilia, con il 2,3%.

### 1.3 Alunni con disabilità nel sistema scolastico italiano nel dettaglio delle scuole a gestione statale

La concentrazione degli alunni con certificazione di disabilità è mediamente più elevata nelle scuole statali: considerando tutti gli ordini di scuola, infatti, si registra una percentuale di alunni con disabilità, sul totale degli alunni, pari al 2,7% per le scuole statali e dell'1,5% per le scuole non statali (Graf.2).

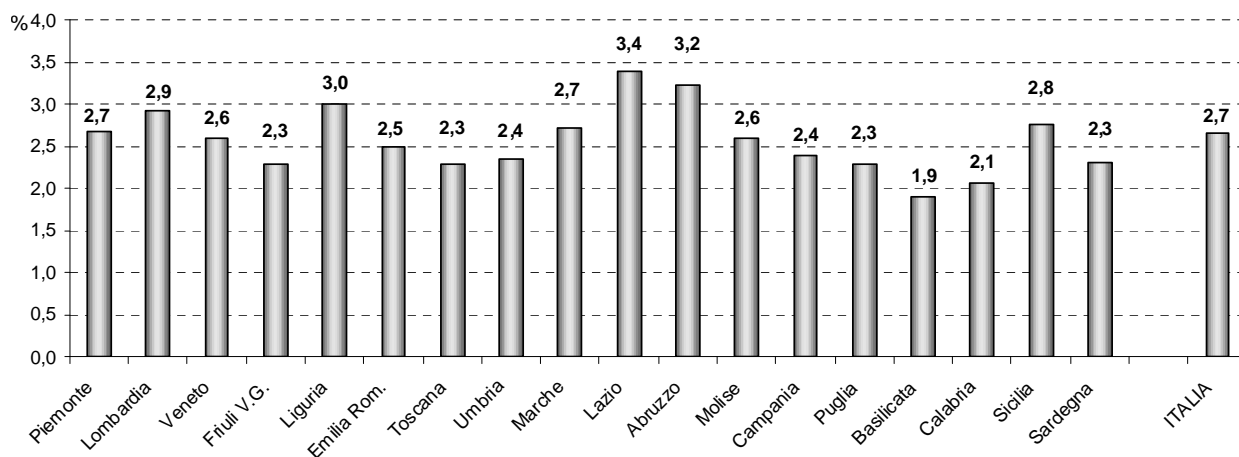
Il Grafico successivo mostra il dettaglio la presenza degli alunni con disabilità per i vari ordini di scuola, nella scuola statale e nella scuola non statale.

**Graf. 2 Alunni con disabilità in % del totale degli alunni per gestione - A.S. 2012/2013**



Il grafico che segue offre un quadro sintetico, in percentuale, della distribuzione territoriale degli alunni con disabilità sul totale degli alunni, nello specifico ambito della scuola a gestione statale.

**Graf. 3 Alunni con disabilità in % del totale degli alunni per regione: scuola statale - A.S. 2012/2013**



La successiva Tav.4, riferita alla sola scuola statale, mostra la distribuzione territoriale degli alunni con disabilità. In termini percentuali, il rapporto tra gli alunni con disabilità e il totale degli alunni oscilla, nelle quattro macroaree del Paese, tra il 2,5% e il 2,9%. Mediamente le regioni dell'Italia centrale e quelle del Nord-Ovest presentano le percentuali di alunni con disabilità più elevate; in tali aree del Paese frequentano scuole statali rispettivamente 43.369 e 52.548 alunni con disabilità, pari per entrambe le aree al 2,9% del totale complessivo degli alunni. Nel dettaglio regionale (Graf.3), Lazio ed Abruzzo presentano, rispetto al totale, le percentuali più elevate di alunni con certificazione di disabilità, rispettivamente pari al 3,4% e 3,2%.

Entrando nel dettaglio dei diversi ordini di scuola, per la scuola dell'infanzia le regioni dell'Italia centrale e del Nord-Est presentano mediamente una percentuale rispettivamente dell'1,7% e dell'1,8% contro l'1,5% della media italiana. Per la scuola primaria si rileva la percentuale di alunni con disabilità del 3,4% per il complesso delle regioni dell'Italia centrale e del 3,2% per quelle del Nord-Ovest, rispetto alla media nazionale del 3%. Quanto alla scuola secondaria di I grado, di nuovo le regioni che presentano mediamente una percentuale di alunni con disabilità particolarmente elevata rispetto della media nazionale sono quelle localizzate nel Nord-Ovest: la quota di alunni con certificazione è pari, per tale area, al 4,3% del totale degli alunni, contro il 3,7% del dato nazionale. Per la scuola secondaria di II grado, le regioni con la percentuale più elevata sono quelle collocate nell'Italia centrale; se in media per la scuola secondaria di II grado gli alunni con disabilità sono pari al 2%, le regioni dell'Italia centrale presentano una percentuale media del 2,3%.

**Tav. 4 Totale alunni e alunni con disabilità per ordine di scuola e ripartizione territoriale nella scuola a gestione statale - A.S. 2012/2013**

<b>Totale ordini di scuola</b>			
<b>Ripartizione territoriale</b>	<b>Totale alunni</b>	<b>Alunni con disabilità</b>	<b>Alunni con disabilità / totale alunni (%)</b>
<b>Italia</b>	<b>7.737.639</b>	<b>205.096</b>	<b>2,7</b>
Nord-ovest	1.839.110	52.548	2,9
Nord-est	1.258.018	31.763	2,5
Centro	1.505.897	43.369	2,9
Mezzogiorno	3.134.614	77.416	2,5
<b>Scuola dell'infanzia</b>			
<b>Ripartizione territoriale</b>	<b>Totale alunni</b>	<b>Alunni con disabilità</b>	<b>Alunni con disabilità / totale alunni (%)</b>
<b>Italia</b>	<b>1.014.142</b>	<b>14.839</b>	<b>1,5</b>
Nord-ovest	213.906	3.277	1,5
Nord-est	119.370	2.156	1,8
Centro	215.686	3.615	1,7
Mezzogiorno	465.180	5.791	1,2
<b>Scuola primaria</b>			
<b>Ripartizione territoriale</b>	<b>Totale alunni</b>	<b>Alunni con disabilità</b>	<b>Alunni con disabilità / totale alunni (%)</b>
<b>Italia</b>	<b>2.574.660</b>	<b>78.374</b>	<b>3,0</b>
Nord-ovest	658.022	21.229	3,2
Nord-est	453.480	12.873	2,8
Centro	491.700	16.564	3,4
Mezzogiorno	971.458	27.708	2,9
<b>Scuola secondaria di I grado</b>			
<b>Ripartizione territoriale</b>	<b>Totale alunni</b>	<b>Alunni con disabilità</b>	<b>Alunni con disabilità / totale alunni (%)</b>
<b>Italia</b>	<b>1.673.564</b>	<b>61.448</b>	<b>3,7</b>
Nord-ovest	407.905	17.438	4,3
Nord-est	280.415	9.537	3,4
Centro	314.542	12.169	3,9
Mezzogiorno	670.702	22.304	3,3
<b>Scuola secondaria di II grado</b>			
<b>Ripartizione territoriale</b>	<b>Totale alunni</b>	<b>Alunni con disabilità</b>	<b>Alunni con disabilità / totale alunni (%)</b>
<b>Italia</b>	<b>2.475.273</b>	<b>50.435</b>	<b>2,0</b>
Nord-ovest	559.277	10.604	1,9
Nord-est	404.753	7.197	1,8
Centro	483.969	11.021	2,3
Mezzogiorno	1.027.274	21.613	2,1

#### 1.4 Alunni per tipologia di disabilità

Prendendo in esame le diverse tipologie di disabilità, nelle tavole che seguono gli alunni sono ripartiti per ciascuna tipologia, per i diversi ordini di scuola (Tav.5) e per gestione (Tav.5.1).

Le *Rilevazioni Integrative sulle Scuole* raccolgono dati relativamente alle seguenti tipologie di disabilità:

- disabilità visiva;
- disabilità uditiva;
- disabilità psicofisica, al cui interno si distinguono tre differenti tipologie:
  - disabilità intellettiva;
  - disabilità motoria;
  - altro tipo di disabilità (problemi psichiatrici precoci, disturbi specifici di apprendimento, qualora certificati in comorbilità con altri disturbi, e sindrome da deficit di attenzione e iperattività - ADHD).

Su 222.917 alunni con disabilità frequentanti le scuole, sia statali che non statali, di ogni ordine e grado (Tav. 5), l'1,7% (3.763 unità) è portatore di una disabilità visiva, il 2,9% (6.467 alunni) di una disabilità uditiva, il 4,1% (9.133 alunni) di una disabilità motoria, il 66,7% (148.715 alunni) di una disabilità intellettiva e il 24,6% (54.839 alunni) rientra nella tipologia "altra disabilità".

Osservando la distribuzione delle tipologie di disabilità nei vari ordini di scuola, si notano alcune significative differenze, in particolare per quanto concerne gli alunni con disabilità intellettiva e gli alunni compresi nelle "altre disabilità".

**Tav. 5 Alunni con disabilità per tipologia e ordine di scuola, statale e non statale - A.S. 2012/2013**

	Alunni con disabilità	visiva	uditiva	psicofisica			totale
				intellettiva	motoria	altro	
Totale ordini di scuola comp. %	222.917 100	3.763 1,7	6.467 2,9	148.715 66,7	9.133 4,1	54.839 24,6	212.687 95,4
Infanzia comp. %	21.283 100	462 2,2	938 4,4	12.069 56,7	1.951 9,2	5.863 27,5	19.883 93,4
Primaria comp. %	83.892 100	1.277 1,5	2.177 2,6	59.822 71,3	2.967 3,5	17.649 21,0	80.438 95,9
Sec. I grado comp. %	65.084 100	864 1,3	1.420 2,2	46.415 71,3	1.706 2,6	14.679 22,6	62.800 96,5
Sec. II grado comp. %	52.658 100	1.160 2,2	1.932 3,7	30.409 57,7	2.509 4,8	16.648 31,6	49.566 94,1



Gli alunni con disabilità intellettiva rappresentano in ogni ordine e grado la maggioranza e raggiungono nella scuola primaria e nella scuola secondaria di I grado il 71,3% del totale, mentre nella scuola dell'infanzia e soprattutto nella scuola secondaria di II grado si attestano su percentuali inferiori. Gli alunni con "altra disabilità", nella secondaria di II grado, rappresentano il 31,6% del totale degli alunni certificati, quota particolarmente elevata se confrontata alla quota degli alunni con "altra disabilità" frequentanti gli altri ordini di scuola.

Nella tav. 5.1 si può osservare la distribuzione degli alunni per tipologia di disabilità per le scuole a gestione statale e le scuole a gestione non statale.

**Tav. 5.1 Alunni con disabilità per tipologia, gestione e ordine di scuola - A.S. 2012/2013**

Scuole statali							
	Alunni con disabilità	visiva	uditiva	psicofisica			totale
				intellettiva	motoria	altro	
<b>Totale ordini di scuola</b>	<b>205.096</b>	<b>3.360</b>	<b>5.620</b>	<b>138.744</b>	<b>7.894</b>	<b>49.478</b>	<b>196.116</b>
Infanzia	14.839	311	604	9.262	1.056	3.606	13.924
Primaria	78.374	1.179	1.923	55.667	2.785	16.820	75.272
Sec. I grado	61.448	817	1.298	44.921	1.642	12.770	59.333
Sec. II grado	50.435	1.053	1.795	28.894	2.411	16.282	47.587
Scuole non statali							
	Alunni con disabilità	visiva	uditiva	psicofisica			totale
				intellettiva	motoria	altro	
<b>Totale ordini di scuola</b>	<b>17.821</b>	<b>403</b>	<b>847</b>	<b>9.971</b>	<b>1.239</b>	<b>5.361</b>	<b>16.571</b>
Infanzia	6.444	151	334	2.807	895	2.257	5.959
Primaria	5.518	98	254	4.155	182	829	5.166
Sec. I grado	3.636	47	122	1.494	64	1.909	3.467
Sec. II grado	2.223	107	137	1.515	98	366	1.979
di cui scuole paritarie							
	Alunni con disabilità	visiva	uditiva	psicofisica			totale
				intellettiva	motoria	altro	
<b>Totale ordini di scuola</b>	<b>12.299</b>	<b>307</b>	<b>697</b>	<b>6.425</b>	<b>1.173</b>	<b>3.697</b>	<b>11.295</b>
Infanzia	6.047	135	303	2.477	890	2.242	5.609
Primaria	3.244	61	202	2.110	152	719	2.981
Sec. I grado	1.405	26	84	843	48	404	1.295
Sec. II grado	1.603	85	108	995	83	332	1.410



## 1.5 Alunni stranieri con disabilità

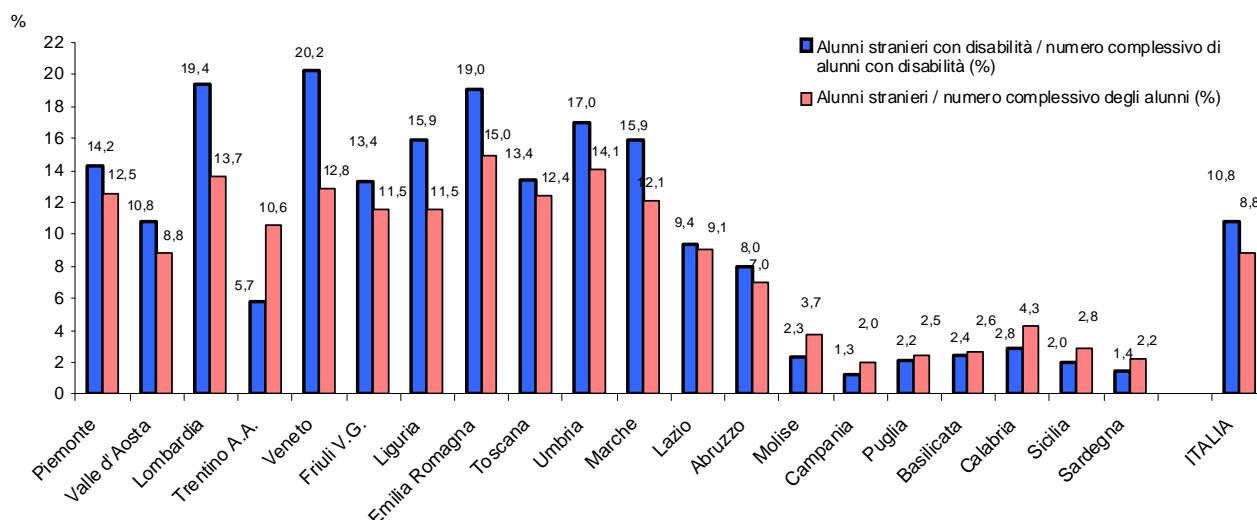
L'incidenza percentuale degli alunni stranieri con disabilità sul totale degli alunni con disabilità è pari, a livello nazionale, al 10,8%; sul totale degli alunni stranieri, quelli con disabilità sono pari al 3,1% (Tav. 6). Prendendo in considerazione la distribuzione degli alunni stranieri con disabilità nei diversi ordini di scuola, si nota come nella scuola primaria e nella scuola secondaria di I grado vi sia una loro presenza più rilevante, pari rispettivamente al 3,8% e al 4,4% del totale degli alunni stranieri. Quanto alla percentuale sul numero complessivo di alunni con disabilità, nella scuola dell'infanzia e nella scuola primaria si registra rispettivamente il 13,3% e il 12,5% degli alunni stranieri con disabilità. Relativamente al dettaglio per gestione, si nota come la presenza di alunni stranieri con disabilità sia maggiore nella scuola statale che in quella a gestione non statale: essi sono l'11,1% del numero complessivo di alunni con disabilità nella scuola statale e il 3,2% del numero complessivo degli stranieri (contro il 7,2% e l'1,6% della scuola a gestione non statale).

**Tav. 6 Alunni stranieri con disabilità per ordine di scuola e gestione - A.S. 2012/2013**

	Totale ordini scuola	Scuola dell'infanzia	Scuola primaria	Scuola secondaria di I grado	Scuola secondaria di II grado
<b>Totale scuole</b>					
Alunni con disabilità	222.917	21.283	83.892	65.084	52.658
Alunni stranieri con disabilità	24.139	2.822	10.459	7.535	3.323
Totale alunni	8.943.701	1.686.095	2.825.400	1.779.758	2.652.448
Alunni stranieri	786.739	164.589	276.129	170.792	175.229
% alunni stranieri con disabilità / alunni con disabilità	10,8	13,3	12,5	11,6	6,3
% alunni stranieri / totale alunni	8,8	9,8	9,8	9,6	6,6
% alunni stranieri con disabilità / alunni stranieri	3,1	1,7	3,8	4,4	1,9
<b>Scuole statali</b>					
Alunni con disabilità	205.096	14.839	78.374	61.448	50.435
Alunni stranieri con disabilità	22.854	2.041	10.191	7.352	3.270
Totale alunni	7.737.639	1.014.142	2.574.660	1.673.564	2.475.273
Alunni stranieri	706.624	108.129	264.528	165.141	168.826
% alunni stranieri con disabilità / alunni con disabilità	11,1	13,8	13,0	12,0	6,5
% alunni stranieri / totale alunni	9,1	10,7	10,3	9,9	6,8
% alunni stranieri con disabilità / alunni stranieri	3,2	1,9	3,9	4,5	1,9
<b>Scuole non statali</b>					
Alunni con disabilità	17.821	6.444	5.518	3.636	2.223
Alunni stranieri con disabilità	1.285	781	268	183	53
Totale alunni	1.206.062	671.953	250.740	106.194	177.175
Alunni stranieri	80.115	56.460	11.601	5.651	6.403
% alunni stranieri con disabilità / alunni con disabilità	7,2	12,1	4,9	5,0	2,4
% alunni stranieri / totale alunni	6,6	8,4	4,6	5,3	3,6
% alunni stranieri con disabilità / alunni stranieri	1,6	1,4	2,3	3,2	0,8
<b>di cui: Scuole paritarie</b>					
Alunni con disabilità	12.299	6.047	3.244	1.405	1.603
Alunni stranieri con disabilità	940	761	115	45	19
Totale alunni	1.036.403	642.040	190.608	69.833	133.922
Alunni stranieri	62.568	52.787	4.846	1.785	3.150
% alunni stranieri con disabilità / alunni con disabilità	7,6	12,6	3,5	3,2	1,2
% alunni stranieri / totale alunni	6,0	8,2	2,5	2,6	2,4
% alunni stranieri con disabilità / alunni stranieri	1,5	1,4	2,4	2,5	0,6

La distribuzione territoriale appare piuttosto difforme (Graf. 4). In Veneto, su 16.609 alunni con disabilità, gli alunni stranieri sono 3.363 (20,2%), in Lombardia gli stranieri rappresentano il 19,4% del totale degli alunni con disabilità ed in Emilia Romagna, su 14.220 alunni con disabilità, 2.704 (ossia il 19%) sono stranieri. Assai minore è l'incidenza degli stessi nel Mezzogiorno: su 80.288 alunni con disabilità solo 1.829 sono stranieri (2,3%). E' interessante notare che su un numero complessivo di 24.139 alunni stranieri con disabilità, nel solo Nord Italia (Nord-Ovest e Nord-Est) ve ne sono complessivamente 16.984, pari al 70,4% del totale degli alunni in questione. In particolare, il 43,4% degli studenti stranieri con disabilità sono in Lombardia (29,5%) e in Veneto (13,9%); risiedono nelle regioni meridionali solamente l'7,6% degli alunni stranieri con disabilità. Tali discrepanze sono naturalmente dovute alla diversa distribuzione degli alunni in questione derivante dall'andamento dei flussi migratori.

Graf. 4 Alunni stranieri con disabilità per regione - Scuola statale e non statale - A.S. 2012/2013



**Tav. 7 Alunni con disabilità e alunni stranieri con disabilità per regione: tutti gli ordini di scuola, statale e non statale - A.S. 2012/2013**

	Alunni stranieri con disabilità	Alunni con disabilità	Alunni stranieri con disabilità/numero complessivo di alunni con disabilità	Distribuzione % degli alunni stranieri con disabilità per regione
<b>Nord Ovest</b>	<b>10.146</b>	<b>57.337</b>	<b>17,7</b>	<b>42,0</b>
Piemonte	2.100	14.748	14,2	8,7
Lombardia	7.142	36.757	19,4	29,5
Liguria	859	5.415	15,9	3,6
Valle d'Aosta	45	417	10,8	0,2
<b>Nord Est</b>	<b>6.838</b>	<b>39.733</b>	<b>17,2</b>	<b>28,3</b>
Veneto	3.363	16.609	20,2	13,9
Trentino A.A.	315	5.489	5,7	1,3
Friuli V.G.	456	3.415	13,4	1,9
Emilia Romagna	2.704	14.220	19	11,2
<b>Centro</b>	<b>5.326</b>	<b>45.559</b>	<b>11,7</b>	<b>22,1</b>
Toscana	1.474	10.976	13,4	6,1
Umbria	477	2.814	17	2,0
Marche	942	5.917	15,9	3,9
Lazio	2.433	25.852	9,4	10,1
<b>Mezzogiorno</b>	<b>1.829</b>	<b>80.288</b>	<b>2,3</b>	<b>7,6</b>
Abruzzo	464	5.814	8	1,9
Molise	26	1.119	2,3	0,1
Campania	302	23.793	1,3	1,3
Puglia	319	14.814	2,2	1,3
Basilicata	40	1.640	2,4	0,2
Calabria	177	6.231	2,8	0,7
Sicilia	429	21.884	2	1,8
Sardegna	72	4.993	1,4	0,3
<b>ITALIA</b>	<b>24.139</b>	<b>222.917</b>	<b>10,8</b>	<b>100,0</b>

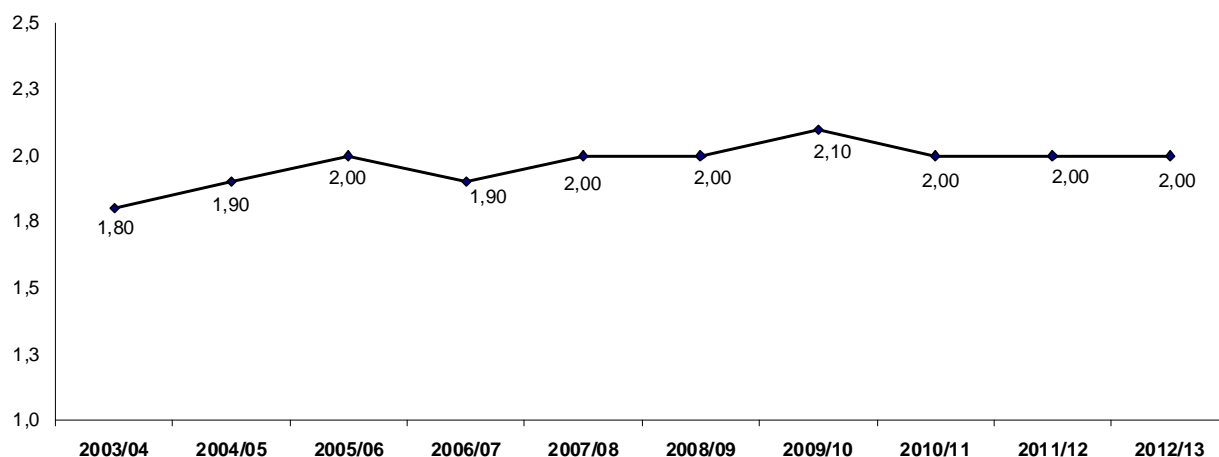
## Parte II

### I docenti di sostegno nella scuola a gestione statale

#### 2.1 Il rapporto tra gli alunni con disabilità e i docenti di sostegno nelle scuole statali e la loro distribuzione sul territorio

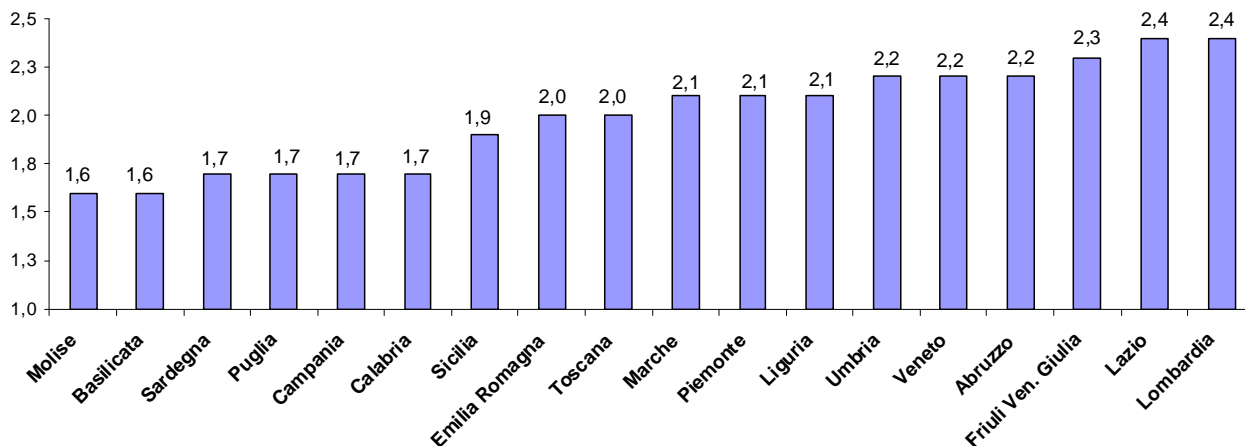
Il rapporto tra il numero degli alunni con disabilità e i docenti di sostegno, per quel che attiene le scuole a gestione statale, è quasi costante nel tempo, attestandosi, con lievi oscillazioni, sul valore di un docente di sostegno ogni due alunni con disabilità.

Graf. 5 Rapporto alunni con disabilità / docenti di sostegno nella scuola statale  
AA.SS.2003/04 - 2012/2013



Dobbiamo tuttavia registrare alcuni scostamenti su scala territoriale: nel Nord-Ovest c'è un docente di sostegno ogni 2,3 alunni con disabilità; nel Nord-Est ogni 2,1 alunni con disabilità; nel Centro ogni 2,2; infine, nel Mezzogiorno ogni 1,8. In particolare, tra le regioni ove il rapporto è più elevato si distinguono Lazio e Lombardia, entrambe con il 2,4%. In Molise e Basilicata si ha, invece, un docente di sostegno ogni 1,6 alunni con disabilità.

Graf. 6 Rapporto alunni con disabilità/docenti di sostegno per regione nella scuola statale - A.S. 2012/2013

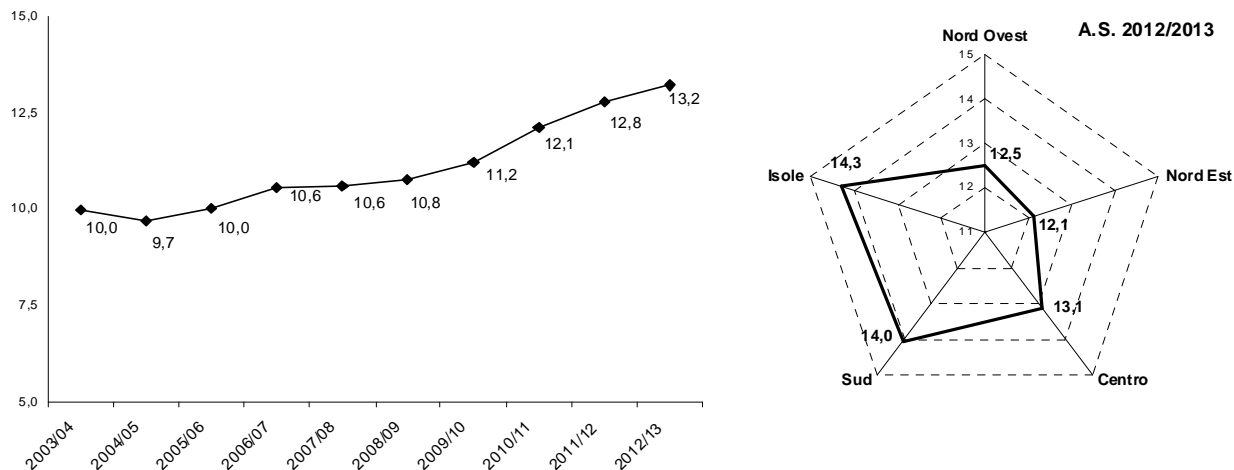


## 2.2 La variazione negli anni del numero dei docenti di sostegno

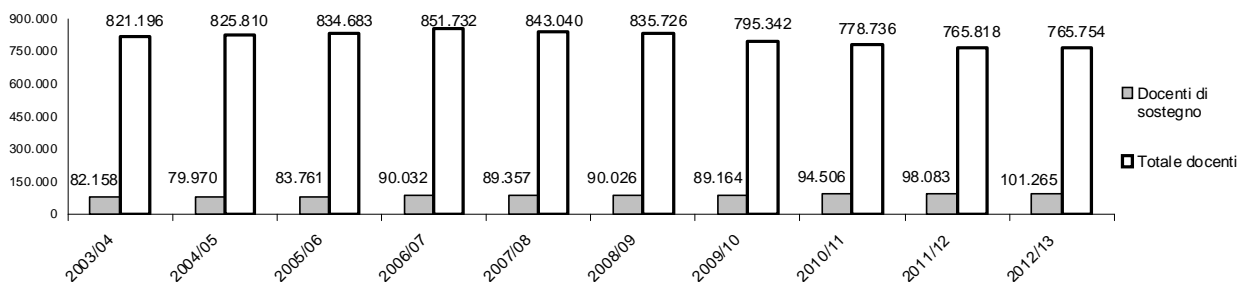
Dall'A.S. 2003/2004 ad oggi il numero dei docenti di sostegno, rispetto alla totalità dei docenti, ha visto una continua crescita, ad eccezione di una lieve diminuzione nell'A.S. 2004/2005. I dati indicano la progressiva crescita della dotazione organica in questione, coerentemente con l'aumento degli alunni con disabilità.

Sul totale dei docenti, l'organico di sostegno è passato dal 10% dell'A.S. 2003/2004 al 13,2% dell'A.S. 2012/2013 (Graf. 7). Il dato è condizionato non solo dalla progressiva crescita del numero di alunni certificati, ma anche dal mantenimento del rapporto tra alunni con disabilità e docenti di sostegno, che, come si è visto, si approssima nella media nazionale a due alunni con disabilità ogni docente di sostegno. Rispetto all'A.S. 2003/2004 il numero di docenti di sostegno è salito del 23%: da 82.158 a 101.265 unità, complessivamente tra docenti a tempo determinato e a tempo indeterminato. Nell'ultimo anno l'incremento è stato del 3,2%. Nell'A.S. 2012/2013, la percentuale di docenti di sostegno sul totale dei docenti appare più elevata nel Meridione (con una percentuale media per il Sud del 14% e per le regioni insulari del 14,3%); nel Nord-Ovest e nel Nord-Est tale quota si è attestata rispettivamente al 12,5% e al 12,1%, e infine nel Centro ammonta al 13,1%.

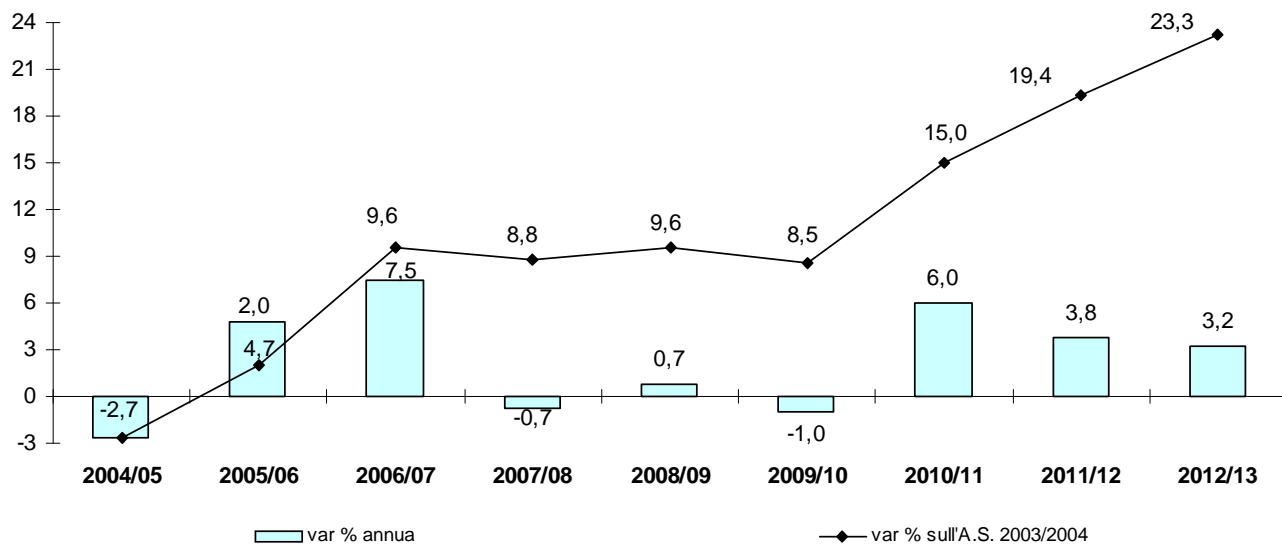
**Graf. 7 Docenti di sostegno in % del totale dei docenti - AA.SS.2003/04 - 2012/2013**



**Graf. 7.1 Docenti di sostegno e totale dei docenti (valori ass.) - AA.SS.2003/04 - 2012/2013**



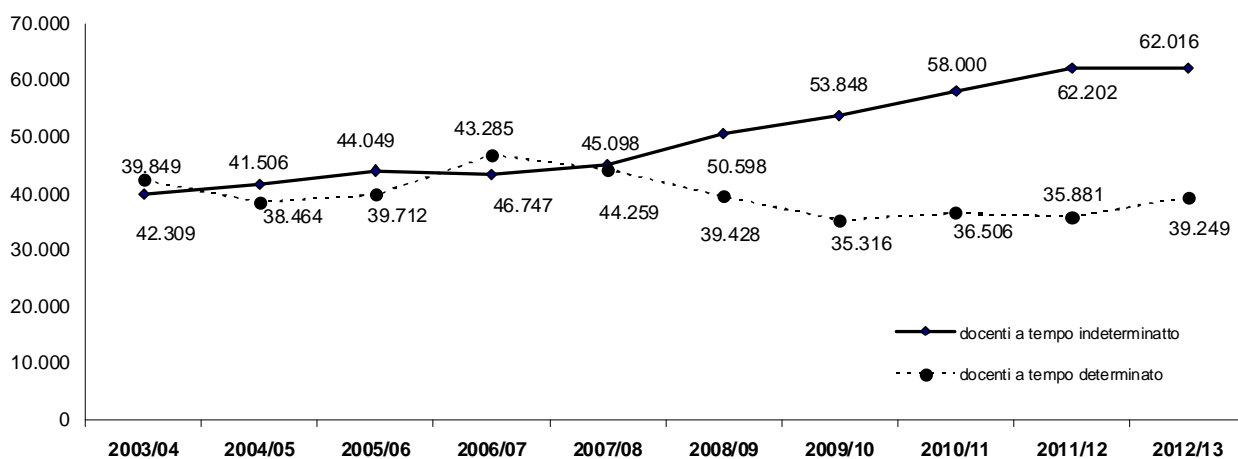
**Graf. 8 Docenti di sostegno (var % sull'A.S. precedente e sull'A.S. 2003/2004)**



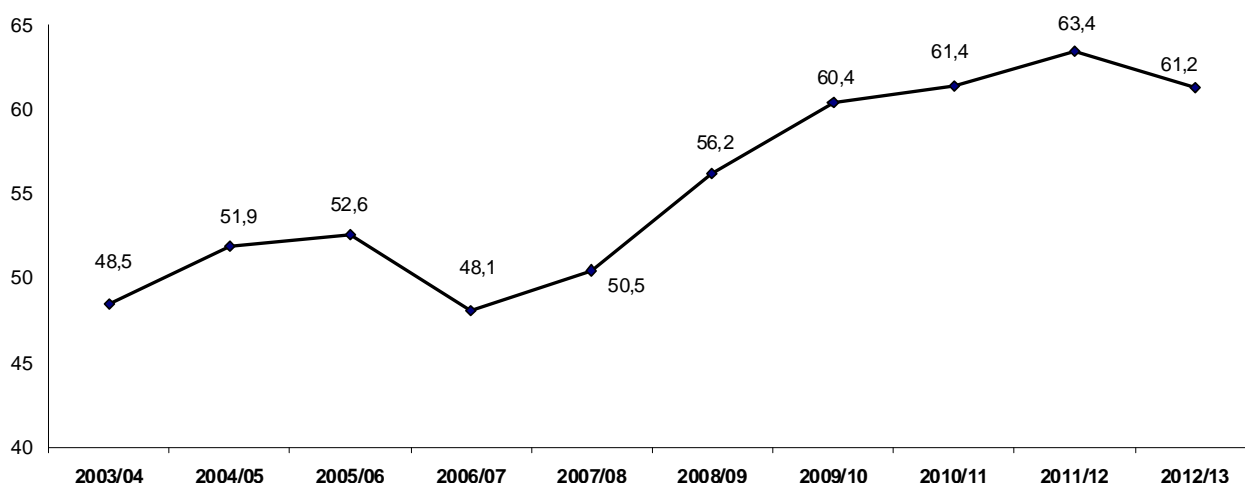
### 2.3 Docenti di sostegno a tempo indeterminato e a tempo determinato

Il seguente grafico traccia l'andamento tra l'A.S. 2003/2004 e l'A.S. 2012/2013 del numero di docenti di sostegno a tempo determinato e a tempo indeterminato. E' evidente la tendenza che si è avuta in particolare negli ultimi anni verso la stabilizzazione degli insegnanti di sostegno; nell'anno scolastico 2012/2013, la quota di insegnanti di sostegno a tempo indeterminato sul totale dei posti in organico è pari al 61,2% (contro il 48,5% registrato nell'A.S. 2003/2004).

Graf. 9 Docenti di sostegno a tempo indeterminato e a tempo determinato - AA.SS.2003/04 - 2012/2013



Graf. 10 Docenti di sostegno a tempo indeterminato sul totale dei docenti di sostegno (%) AA.SS. 2003/04 - 2012/2013



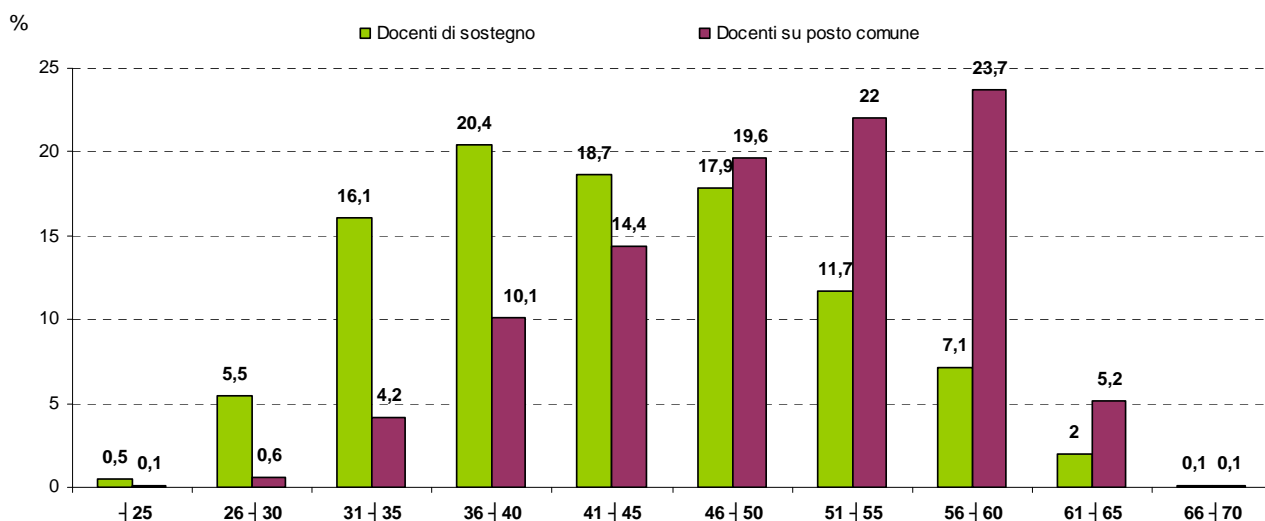


## 2.4 Docenti di sostegno e docenti su posto comune nell'A.S. 2012/13

I docenti di sostegno si distribuiscono per età in modo differente rispetto ai docenti su posto comune: questi ultimi infatti aumentano all'aumentare dell'età, per poi diminuire dopo i 60 anni, come è ovvio a causa del più probabile raggiungimento dei requisiti per cessare dal servizio; i docenti di sostegno, al contrario, sono concentrati nelle classi di età più giovani.

Il diverso andamento della distribuzione per classi di età dei docenti di sostegno e dei docenti su posto comune è evidenziato nel grafico che segue; si nota soprattutto come fino ai 45 anni siano nettamente più alte le frequenze percentuali dei docenti di sostegno rispetto a quelle corrispondenti dei docenti su posto comune.

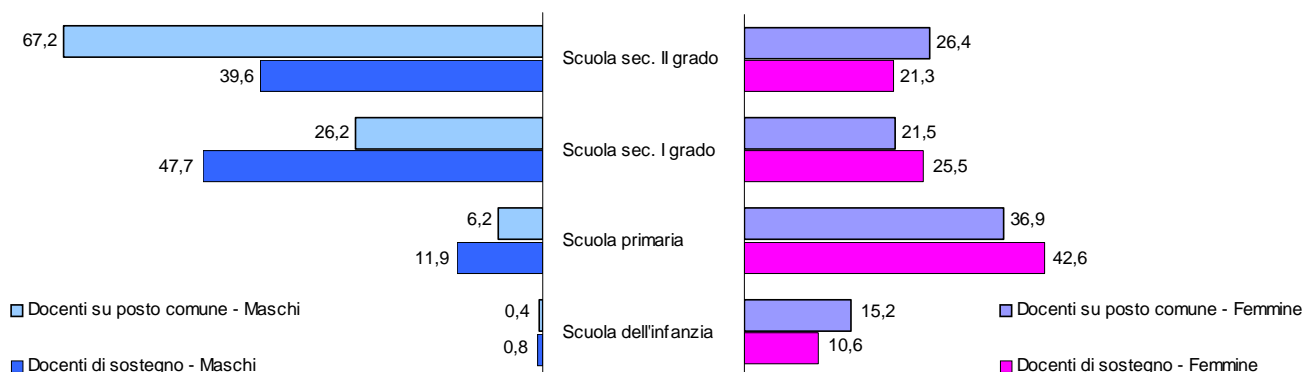
**Graf. 11 Docenti di sostegno e docenti su posto comune per classi di età (comp.%) - A.S. 2012/13**



Anche l'età media si discosta sensibilmente: 50 anni quella dei docenti su posto comune, 43 anni per i docenti di sostegno.

Non emergono invece differenze significative dal confronto tra docenti di sostegno e docenti su posto comune rispetto alla composizione per genere; solo, nei singoli ordini di scuola, i maschi dei due collettivi, come pure le femmine, si ripartiscono secondo quote non del tutto omogenee. (Graf. 12)

Graf. 12 - Docenti di sostegno e docenti su posto comune per genere (comp.%) - A.S. 2012/2013



Come è noto, i docenti di sostegno sono abilitati in una specifica classe di concorso e in più hanno conseguito il titolo di specializzazione all'insegnamento su posto di sostegno, grazie alla frequenza di specifici corsi autorizzati dall'Amministrazione (fanno eccezione i supplenti nominati dalla III fascia delle graduatorie di istituto, nelle quali sono iscritti gli aspiranti docenti non abilitati).

Verifichiamo allora quali sono le principali classi di concorso di provenienza dei docenti di sostegno della scuola secondaria di I e II grado.

Tav. 8 Docenti di sostegno della scuola secondaria di I grado: le dieci classi di concorso più numerose - A.S. 2012/13

Classe di concorso	Descrizione della classe di concorso	Docenti di sostegno	Docenti di sostegno/Docenti in totale (%)
A030	EDUCAZIONE FISICA	9.492	50,5
A032	EDUCAZIONE MUSICALE	4.009	30,0
A043	ITALIANO STORIA ED EDUCAZIONE CIVICA, GEOGRAFIA	3.903	7,3
A028	EDUCAZIONE ARTISTICA	3.571	28,1
A345	LINGUA STRANIERA (INGLESE)	3.304	18,6
A033	EDUCAZIONE TECNICA	1.645	14,2
A245	LINGUA STRANIERA (FRANCESE)	1.351	16,0
A059	SCIENZE MATEMATICHE, CHIMICHE, FISICHE E NATURALI	1.347	4,3
A545	LINGUA STRANIERA (TEDESCO)	380	34,6
AJ77	PIANOFORTE	148	8,1

**Tav. 9 Docenti di sostegno della scuola secondaria di II grado: le dieci classi di concorso più numerose - A.S. 2012/13**

<b>Classe di concorso</b>	<b>Descrizione della classe di concorso</b>	<b>Docenti di sostegno</b>	<b>Docenti di sostegno/Docenti in totale (%)</b>
A019	DISCIPLINE GIURIDICHE ED ECONOMICHE	3.751	30,1
A029	EDUCAZIONE FISICA	2.383	15,6
A060	SCIENZE NATURALI, CHIMICA E GEOGRAFIA, MICROBIOLOGIA	2.176	16,2
A346	LINGUA E CIVILTÀ STRANIERA (INGLESE)	1.532	7,2
A050	MATERIE LETTERARIE	1.392	5,4
A036	FILOSOFIA, PSICOLOGIA E SCIENZE DELL'EDUCAZIONE	1.378	25,7
A031	DISCIPLINE ECONOMICO-AZIENDALI	1.222	13,9
A075	FILOSOFIA E STORIA	1.035	12,6
A017	MATEMATICA APPLICATA	903	20,5
A048	MATEMATICA	733	5,6

Come si vede, risultano particolarmente numerosi i docenti di sostegno abilitati all'insegnamento dell'educazione fisica, specie nella scuola secondaria di I grado, dove il loro ammontare supera addirittura la metà del totale dei docenti della materia.



**- Appendice -**

Tav. A1 Alunni con disabilità per gestione, tipologia e area geografica: totale ordini di scuola - serie storica

Totale ordini: scuole statali - AA.SS. 2004/05-2012/13											
a.s.	Alunni con disabilità	Tipologia di disabilità						Area geografica			
		dis. visiva	dis. uditiva	dis. psicosfis.	intellett.	di cui: motoria	altro	Nord Ovest	Nord Est	Centro	Sud e Isole
2004/05	155.657	3.084	5.479	147.094	-	-	-	35.557	22.426	29.504	68.170
2005/06	165.378	3.981	5.971	155.426	-	-	-	37.946	23.982	32.168	71.282
2006/07	173.692	3.091	5.983	164.618	-	-	-	40.631	25.422	34.265	73.374
2007/08	174.404	3.150	5.927	165.327	-	-	-	40.613	26.189	35.304	72.298
2008/09	178.034	3.266	5.892	168.876	-	-	-	42.009	27.020	36.651	72.354
2009/10	184.245	3.345	5.832	175.068	125.329	10.763	38.976	44.592	27.756	38.455	73.442
2010/11	191.610	3.389	5.975	182.246	132.554	8.819	40.873	47.457	29.170	39.739	75.244
2011/12	198.471	3.222	5.678	189.571	135.950	8.182	45.439	50.705	30.374	41.220	76.172
2012/13	205.096	3.360	5.620	196.116	138.744	7.894	49.478	52.548	31.763	43.369	77.416

Totale ordini: scuole non statali - AA.SS. 2008/09-2012/13											
a.s.	Alunni con disabilità	Tipologia di disabilità						Area geografica			
		dis. visiva	dis. uditiva	dis. psicosfis.	intellett.	di cui: motoria	altro	Nord Ovest	Nord Est	Centro	Sud e Isole
...											
2008/09	14.942	444	951	13.547	-	-	-	3.738	6.715	1.907	2.582
2009/10	16.217	402	937	14.878	8.308	1.089	5.481	4.188	7.196	2.073	2.760
2010/11	16.914	412	917	15.585	11.020	1.110	3.455	4.349	7.522	2.133	2.910
2011/12	17.542	411	866	16.265	11.196	1.342	3.727	4.681	7.919	2.142	2.800
2012/13	17.821	403	847	16.571	9.971	1.239	5.361	4.789	7.970	2.190	2.872

Totale ordini: scuole paritarie - AA.SS. 2008/09-2012/13											
a.s.	Alunni con disabilità	Tipologia di disabilità						Area geografica			
		dis. visiva	dis. uditiva	dis. psicosfis.	intellett.	di cui: motoria	altro	Nord Ovest	Nord Est	Centro	Sud e Isole
...											
2008/09	10.276	360	805	9.111	-	-	-	3.425	2.481	1.813	2.557
2009/10	11.150	312	792	10.046	5.167	1.017	3.862	3.848	2.577	1.989	2.736
2010/11	11.674	324	766	10.584	6.274	1.022	3.288	4.011	2.642	2.127	2.894
2011/12	12.071	316	714	11.041	6.300	1.255	3.486	4.339	2.794	2.142	2.796
2012/13	12.299	307	697	11.295	6.425	1.173	3.697	4.416	2.834	2.185	2.864

Fonte: MIUR - D.G. per gli Studi, la Statistica e i Sistemi Informativi - Servizio Statistico - Rilevazioni Integrative sulle scuole

Tav. A2 Rapporto docenti per il sostegno e personale docente complessivo per ripartizione territoriale nella scuola statale - AA.SS.2003/04 - 2012/2013

	2003/04	2004/05	2005/06	2006/07	2007/08	2008/09	2009/10	2010/11	2011/12	2012/13
<b>ITALIA</b>	<b>10,0</b>	<b>9,7</b>	<b>10,0</b>	<b>10,6</b>	<b>10,6</b>	<b>10,8</b>	<b>11,2</b>	<b>12,1</b>	<b>12,8</b>	<b>13,2</b>
Nord Ovest	8,5	9,0	9,2	9,9	9,9	10,2	10,6	11,4	12,0	12,5
Nord Est	8,9	8,3	8,9	9,5	9,7	10,2	10,7	11,3	11,9	12,1
Centro	10,2	8,8	9,3	10,1	10,3	10,7	11,3	12,0	12,6	13,1
Sud	11,0	10,3	10,6	11,0	10,8	10,9	11,5	12,8	13,6	14,0
Isole	11,1	12,1	12,3	12,6	12,7	12,2	12,3	13,3	14,0	14,3

**Docenti per il sostegno per ripartizione territoriale nella scuola statale - AA.SS.2003/04 - 2012/2013**

	2003/04	2004/05	2005/06	2006/07	2007/08	2008/09	2009/10	2010/11	2011/12	2012/13
<b>ITALIA</b>	<b>82.158</b>	<b>79.970</b>	<b>83.761</b>	<b>90.032</b>	<b>89.357</b>	<b>90.026</b>	<b>89.164</b>	<b>94.506</b>	<b>98.083</b>	<b>101.265</b>
Nord Ovest	14.919	16.791	17.531	19.263	19.423	20.012	20.111	21.139	21.964	23.024
Nord Est	10.350	10.212	11.122	12.308	12.644	13.391	13.466	14.109	14.621	14.954
Centro	15.772	13.369	14.443	15.968	16.260	17.006	17.129	17.948	18.573	19.464
Sud	28.137	25.370	26.204	27.511	26.258	25.884	25.496	27.731	28.991	29.766
Isole	12.980	14.228	14.461	14.982	14.772	13.733	12.962	13.579	13.934	14.057

**Totale personale docente per ripartizione territoriale nella scuola statale - AA.SS.2003/04 - 2012/2013**

	2003/04	2004/05	2005/06	2006/07	2007/08	2008/09	2009/10	2010/11	2011/12	2012/13
<b>ITALIA</b>	<b>821.196</b>	<b>825.810</b>	<b>834.683</b>	<b>851.732</b>	<b>843.040</b>	<b>835.726</b>	<b>795.342</b>	<b>778.736</b>	<b>765.818</b>	<b>765.754</b>
Nord Ovest	176.018	186.957	189.681	195.455	195.455	196.855	189.037	185.557	183.075	183.977
Nord Est	116.421	122.346	125.178	129.042	129.892	131.524	126.432	124.480	122.577	123.213
Centro	154.442	152.311	154.743	158.865	157.992	158.343	151.882	149.384	147.305	148.197
Sud	256.955	246.673	247.351	249.563	243.379	236.413	222.637	217.282	213.052	212.041
Isole	117.360	117.523	117.730	118.807	116.322	112.591	105.354	102.033	99.809	98.326

Fonte: MIUR - D.G. per gli Studi, la Statistica e i Sistemi Informativi - Sistema Informativo dell'Istruzione - Fascicolo del Personale

## Indice delle tavole e dei grafici

### Parte I - Gli alunni con disabilità nella scuola italiana

Tav. 1 Totale alunni e alunni con disabilità: un quadro di sintesi - A.S. 2012/2013	6
Graf. 1 Totale alunni e alunni con disabilità per gestione - A.S. 2012/2013	7
Tav. 2 Totale alunni e alunni con disabilità per regione: tutti gli ordini di scuola, statale e non statale - A.S. 2012/2013	8
Tav. 3 Totale alunni e alunni con disabilità per ordine di scuola, statale e non statale, e regione - A.S. 2012/2013	9
Graf. 2 Alunni con disabilità in % del totale degli alunni per gestione - A.S. 2012/2013	11
Graf. 3 Alunni con disabilità in % del totale degli alunni per regione: scuola statale - A.S. 2012/2013	12
Tav. 4 Totale alunni e alunni con disabilità per ordine di scuola e ripartizione territoriale nella scuola a gestione statale - A.S. 2012/2013	13
Tav. 5 Alunni con disabilità per tipologia e ordine di scuola, statale e non statale - A.S. 2012/2013	14
Tav. 5.1 Alunni con disabilità per tipologia, gestione e ordine di scuola - A.S. 2012/2013	15
Tav. 6 Alunni stranieri con disabilità per ordine di scuola e gestione - A.S. 2012/2013	16
Graf. 4 Alunni stranieri con disabilità per regione – Scuola statale e non statale - A.S. 2012/2013	17
Tav. 7 Alunni con disabilità e alunni stranieri con disabilità per regione: tutti gli ordini di scuola, statale e non statale - A.S. 2012/2013	18

### Parte II - I docenti di sostegno nella scuola a gestione statale

Graf. 5 Rapporto alunni con disabilità / docenti di sostegno nella scuola statale - AA.SS.2003/04 - 2012/2013	19
Graf. 6 Rapporto alunni con disabilità / docenti di sostegno per regione nella scuola statale - A.S. 2012/2013	20
Graf. 7 Docenti di sostegno in % del totale dei docenti - AA.SS.2003/04 - 2012/2013	21
Graf. 7.1 Docenti di sostegno e totale dei docenti (valori ass.) - AA.SS.2003/04 - 2012/2013	21
Graf. 8 Docenti di sostegno (var % sull'A.S. precedente e sull'A.S. 2000/2001)	21
Graf. 9 Docenti di sostegno a tempo indeterminato e a tempo determinato - AA.SS.2003/04 - 2012/2013	22
Graf. 10 Docenti di sostegno a tempo indeterminato sul totale dei docenti di sostegno (%) - AA.SS.2003/04 - 2012/2013	22
Graf. 11 Docenti di sostegno e docenti su posto comune per classi di età (comp.%) - A.S. 2012/13	23
Graf. 12 - Docenti di sostegno e docenti su posto comune per genere (comp.%) - A.S. 2012/2013	24



Tav. 8 Docenti di sostegno della scuola secondaria di I grado: le dieci classi di concorso più numerose - A.S. 2012/13	24
Tav. 9 Docenti di sostegno della scuola secondaria di II grado: le dieci classi di concorso più numerose - A.S. 2012/13	25

## Appendice

Tav. A1 Alunni con disabilità per gestione, tipologia e area geografica: totale ordini di scuola - serie storica AA.SS. 2000/2001-2012/2013	27
Tav. A2 Rapporto docenti di sostegno e personale docente complessivo per ripartizione territoriale nella scuola a gestione statale - AA.SS.2003/04 - 2012/2013	28