

Scuola integrata e valutazione

Prof. Luigi d'Alonzo

Ordinario di Pedagogia Speciale-Università Cattolica di
Milano
Presidente della Società Italiana di Pedagogia Speciale
(SIPeS)

- rinnovamento didattico
- accoglienza
- apertura ai contributi esterni
- lavoro unitario

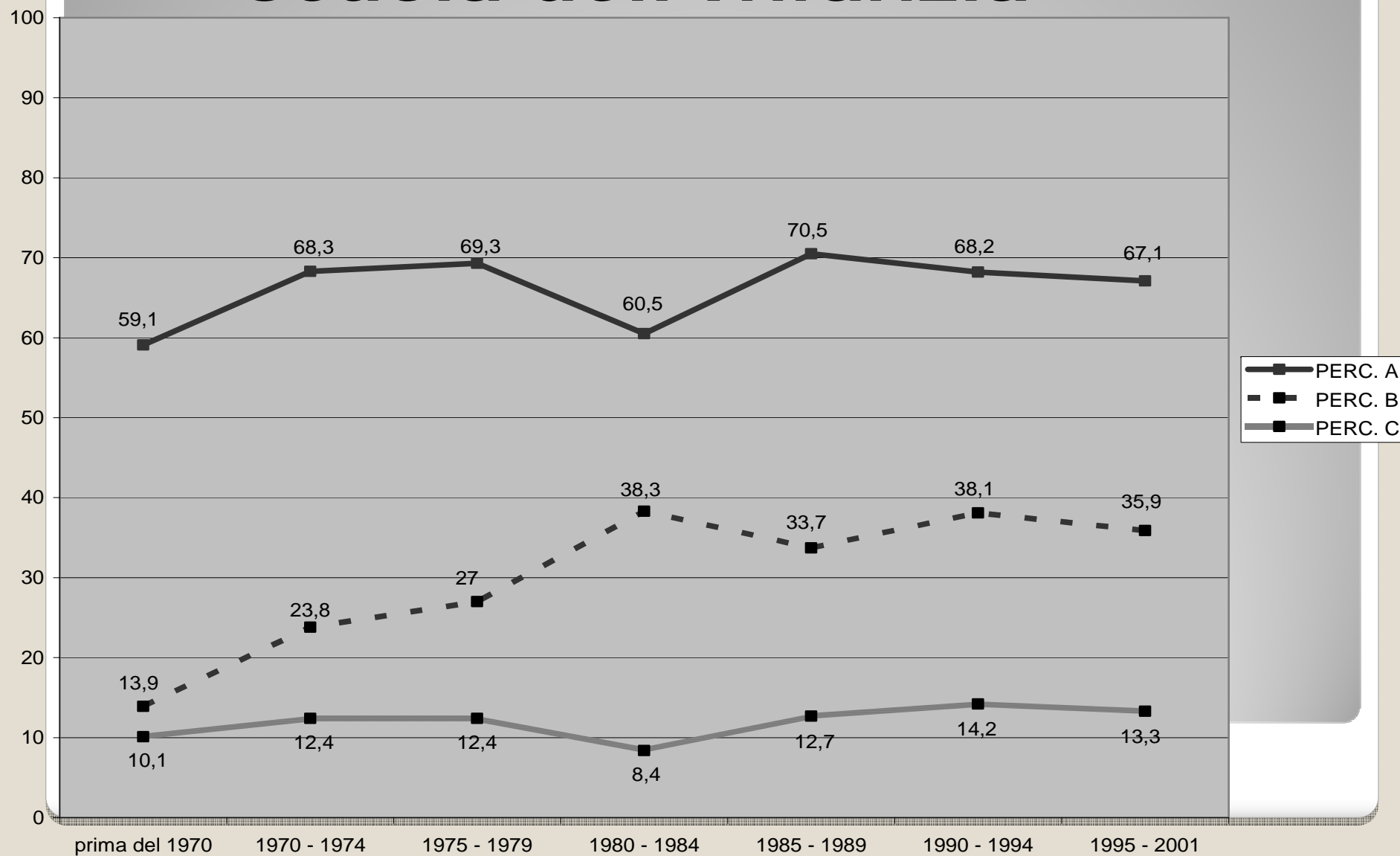
E' migliorata la proposta formativa

- Scuola in affanno
- Insegnanti preoccupati
- Le diversità in classe aumentano
- Gli allievi sempre più difficili
- La realtà a macchia di leopardo

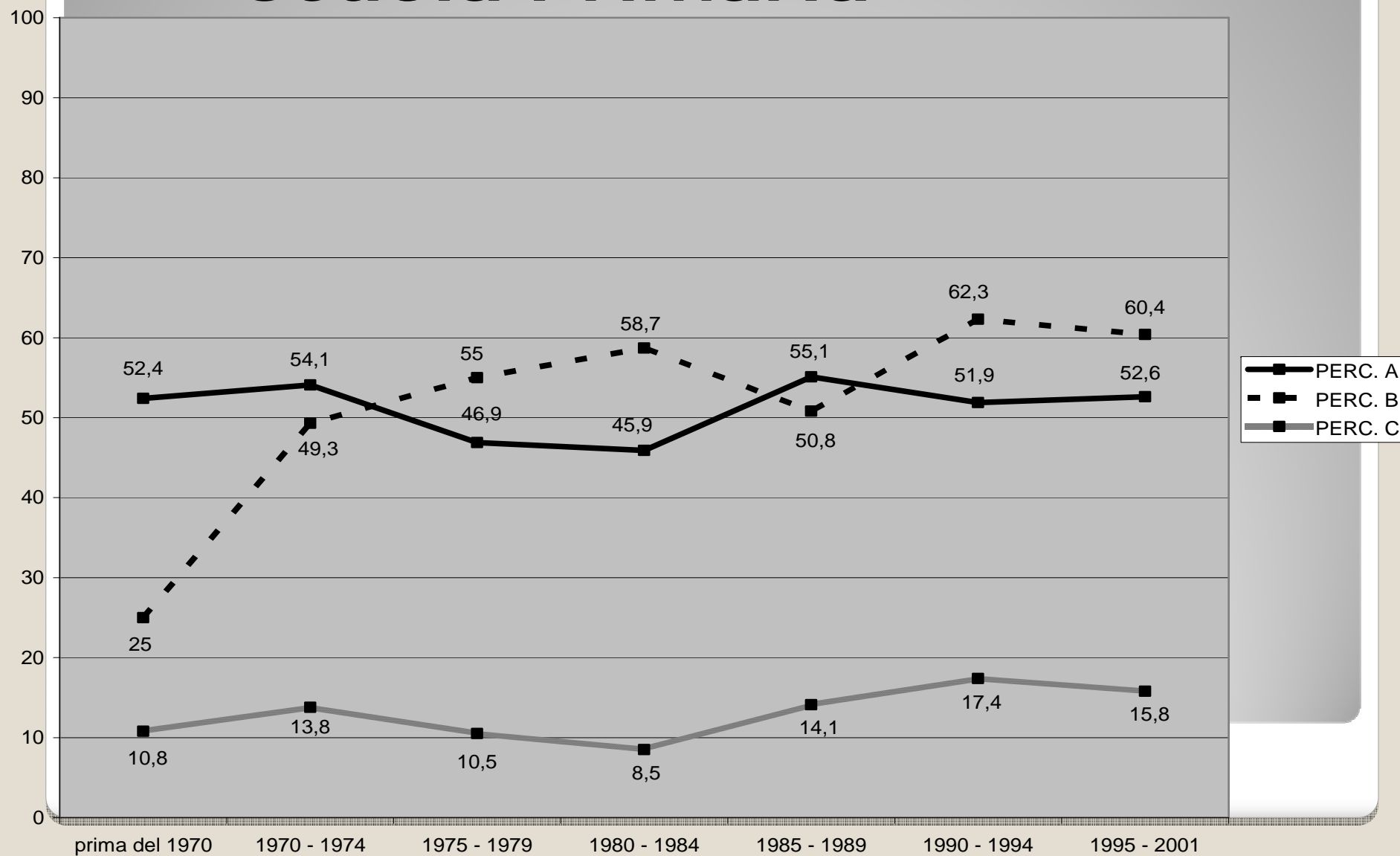
Situazione a rischio

Indagine sull'integrazione scolastica dal 1977

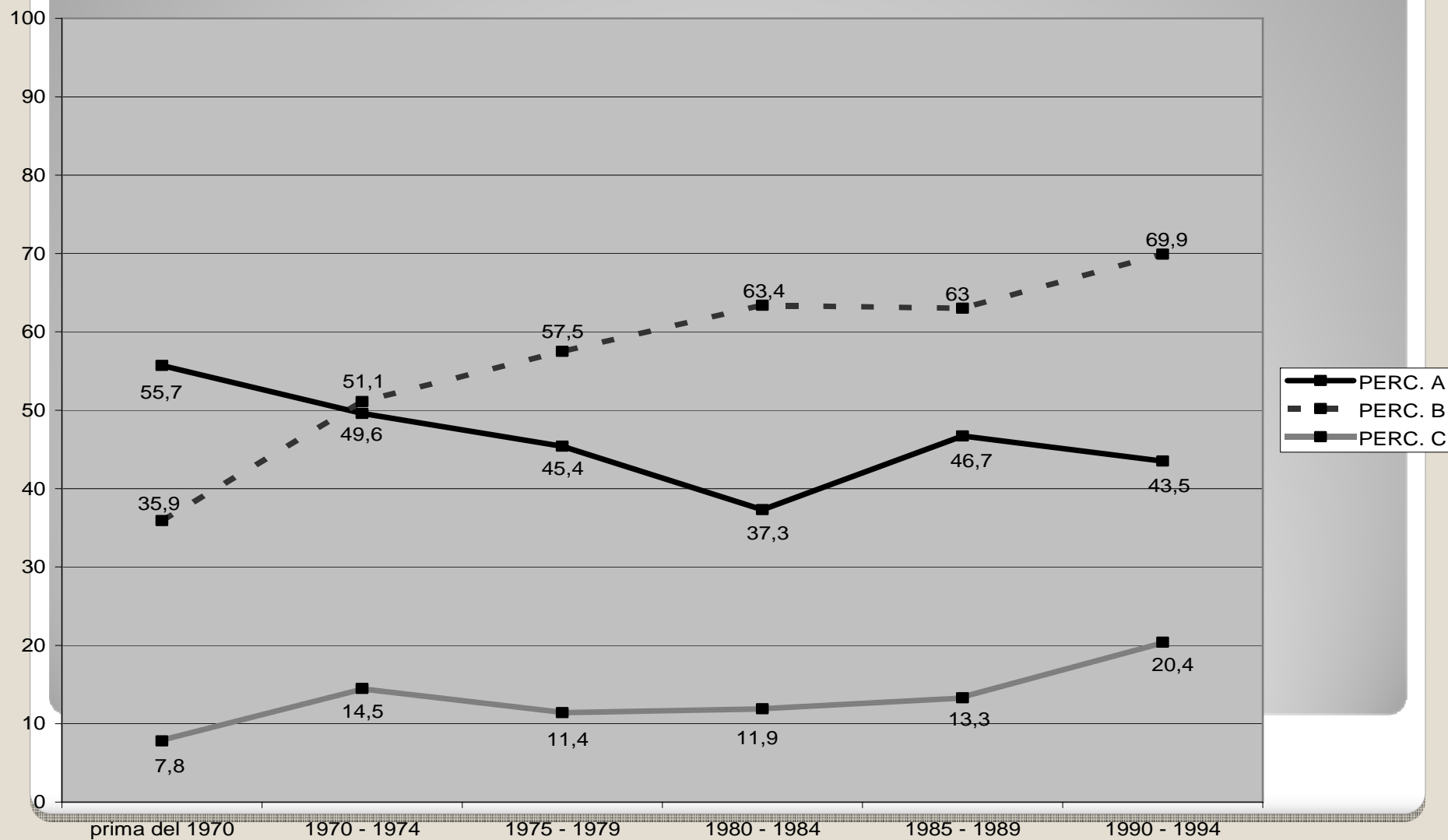
Scuola dell'Infanzia



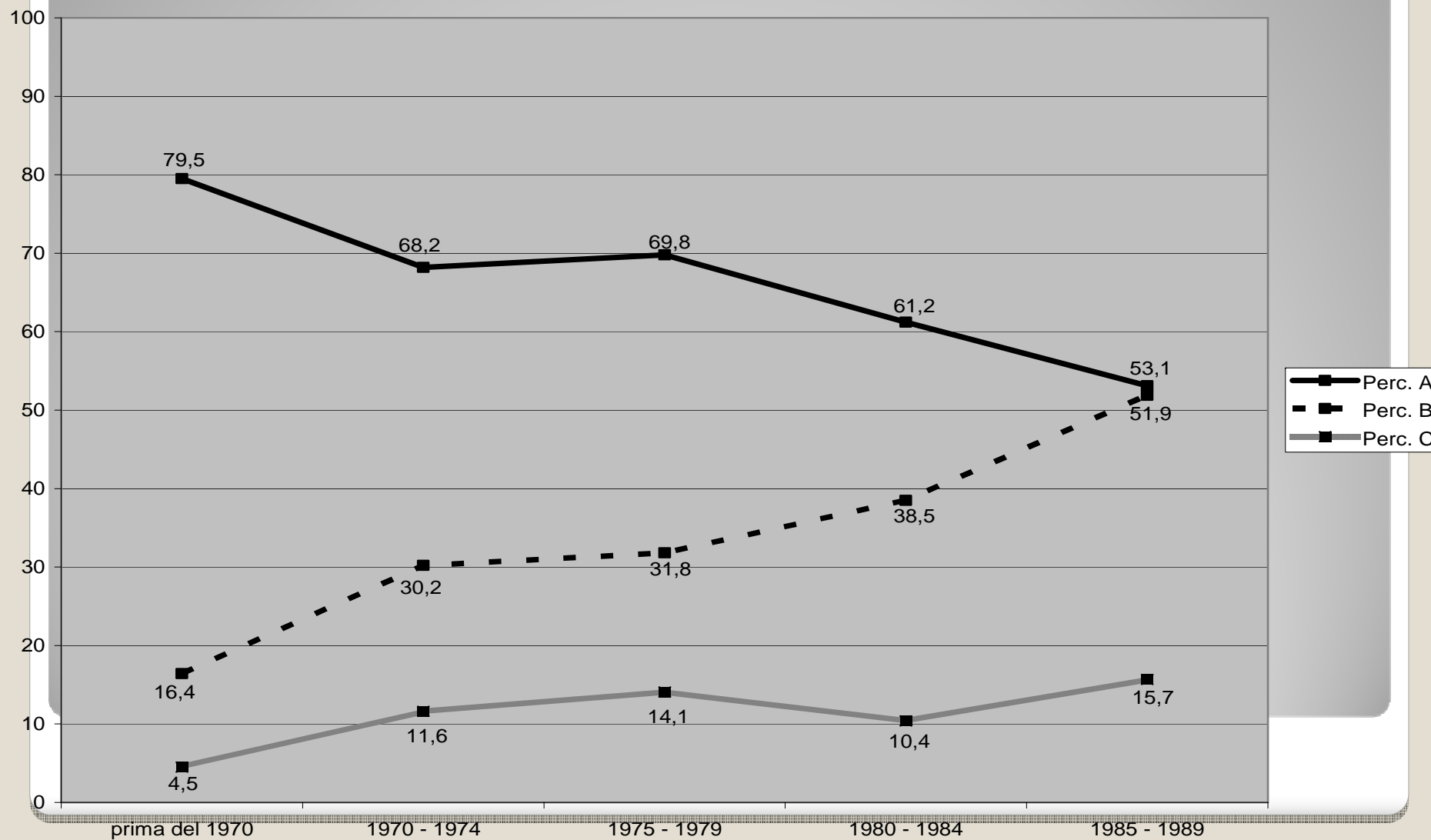
Scuola Primaria



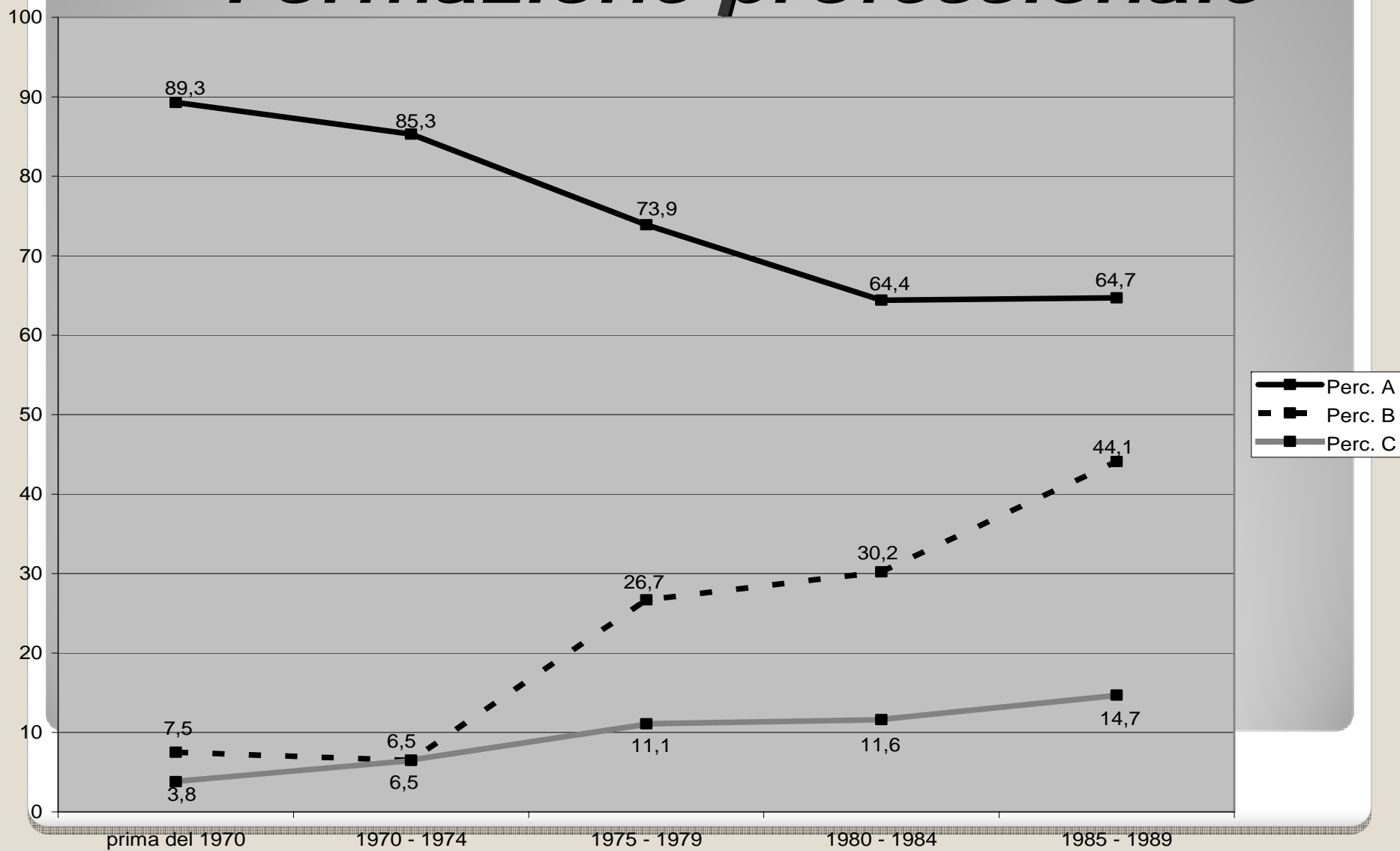
Scuola Secondaria di I gr.



Scuola Secondaria di II gr.



Formazione professionale



- *INTEGRAZIONI*

Come favorire le integrazioni

Il ruolo dei bisogni

- Credere nell'integrazione
- Il ruolo dell'insegnante di sostegno
- Il lavoro unitario
- Il ruolo del dirigente
- Le competenze degli insegnanti nell'affrontare le problematiche educative speciali

I prerequisiti per le integrazioni

- La definizione dei parametri
- La pianificazione delle prove di verifica
- La valutazione delle prove
- La retroazione dei risultati

La valutazione

- **Novità del DPR 122/09:**
 - **Voti in numeri**
 - **L'oggetto di valutazione dei docenti per le attività di sostegno**
 - **Unico voto**

**La valutazione dell'allievo con
disabilità**

- Il PEI è personalizzato
- La valutazione è ...sul ...PEI
- Esami di licenza media:
 - Anche con prove differenziate
 - Hanno valore equivalente a quelle ordinarie
 - Diritto all'utilizzo di ausili e sussidi
 - Non menzione sul diploma

I ciclo (Sc. Elementare e Medie)

- 3 percorsi didattici:
 - 1. Normale
 - 2. Semplificato o per obiettivi minimi
 - 3. Differenziato

Sc. Secondaria di II grado